

## Podstawowe informacje



## Dane techniczne projektu

<b>Całkowita powierzchnia</b>	<b>136.10 m<sup>2</sup></b>
<b>Powierzchnia użytkowa</b>	<b>136.10 m<sup>2</sup></b>
<b>Powierzchnia zabudowy</b>	<b>137.90 m<sup>2</sup></b>
<b>Powierzchnia dachu</b>	<b>234.60 m<sup>2</sup></b>
<b>Kubatura</b>	<b>540 m<sup>3</sup></b>
<b>Kąt nachylenia</b>	<b>40°</b>
<b>Wysokość budynku</b>	<b>8.40 m</b>
<b>Wymiary działki</b>	<b>22.62 x 17.82 m</b>



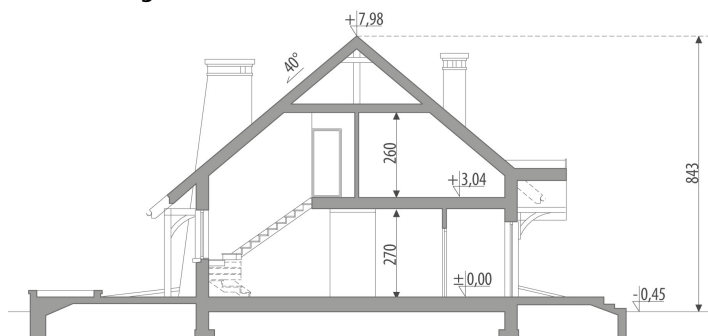
## Opis projektu

Dom z użytkowym poddaszem, przeznaczony dla 4-6-osobowej rodziny. Na parterze znajduje się pokój dzienny tworzący wraz z jadalnią i kuchnią otwartą przestrzeń oraz dodatkowy pokój. Spizarnia przy kuchni oraz dostępna z hallu garderoba spełnią oczekiwania każdej rodziny. Na poddaszu znajdują się trzy pokoje oraz łazienka, z której dostępny jest strych, mogący pełnić funkcję pralni lub suszarni. Projekt dostępny w wersji z garażem dwustanowiskowym - Miranda II oraz bez garażu - Miranda III. Projekt może być wykorzystany do zabudowy bliźniaczej.

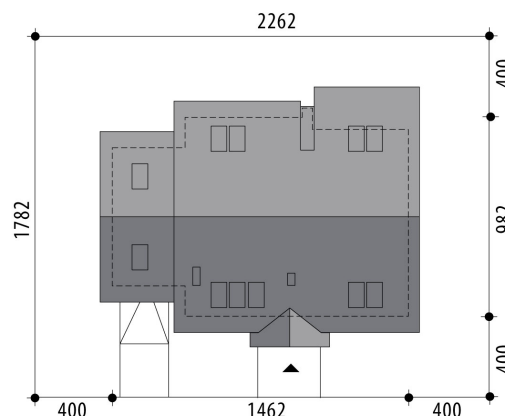
## Elewacje

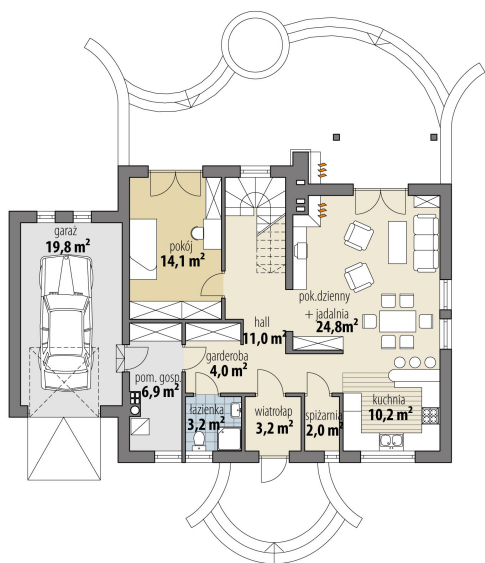


## Przekrój

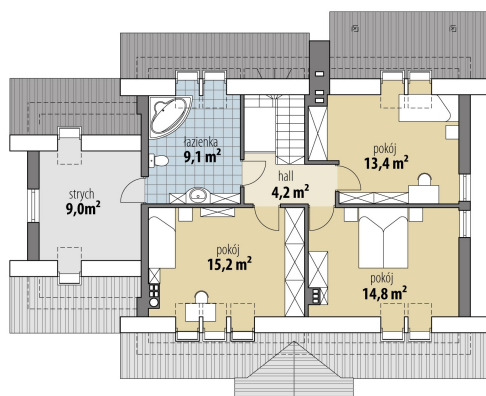


## Sytuacje



**Rzuty**

**Parter 79.40 m<sup>2</sup>**

wiatrołap	3.20 m <sup>2</sup>
garaż	19.80 m <sup>2</sup>
hall	11.00 m <sup>2</sup>
spizarnia	2.00 m <sup>2</sup>
kuchnia	10.20 m <sup>2</sup>
pok. dzienny + jadalnia	24.80 m <sup>2</sup>
pokój	14.10 m <sup>2</sup>
garderoba	4.00 m <sup>2</sup>
łazienka	3.20 m <sup>2</sup>
pom. gosp.	6.90 m <sup>2</sup>


**Poddasze 56.70 m<sup>2</sup>**

hall	4.20 m <sup>2</sup>
pokój	13.40 m <sup>2</sup>
pokój	14.80 m <sup>2</sup>
pokój	15.20 m <sup>2</sup>
łazienka	9.10 m <sup>2</sup>
strych	9.00 m <sup>2</sup>