

Podstawowe informacje



Dane techniczne projektu

Całkowita powierzchnia	213.09 m²
Powierzchnia użytkowa	117.31 m²
Powierzchnia zabudowy	106.55 m²
Powierzchnia dachu	160.89 m²
Kubatura	678.50 m³
Wymiary budynku	11.74 x 9.04 m
Kąt nachylenia	45°
Wysokość budynku	8.69 m
Wymiary działki	19.74 x 18.04 m



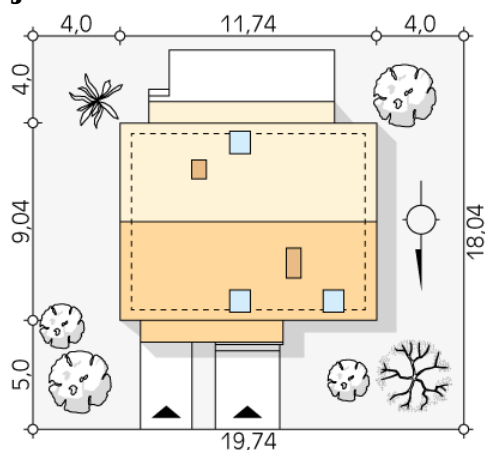
Opis projektu

Mirabelka to projekt kompaktowego domu o nowoczesnej formie dla 4-osobowej rodziny. Prosta, współczesna bryła sprzyja niskim kosztom użytkowania. Budynek charakteryzuje się optymalnymi rozwiązaniami przestrzennymi, które zapewniają mieszkańcom wygodę i poczucie prywatności. Mimo niewielkich rozmiarów domu, kuchnia została uzupełniona o spiżarnię, a w głównej sypialni wygospodarowano miejsce na dodatkową łazienkę i wydzieloną garderobę.

Elewacje



Sytuacje



DOBRY DOM
 ul. Wrzesława Romańczuka 6, 35-302 Rzeszów
 +48 17 852 52 30
 08:00 - 16:00

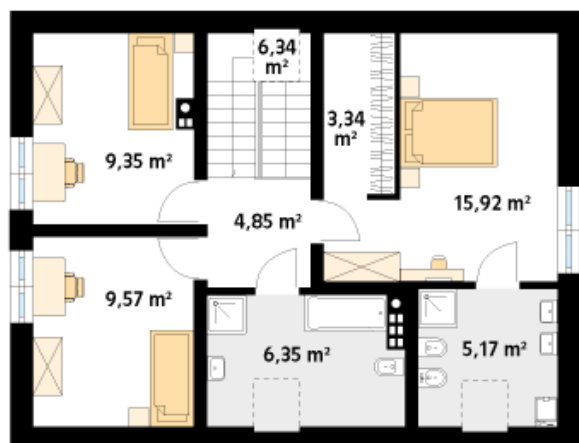
waldemar.kowalski@grupadobrydom.pl

Podane ceny nie stanowią oferty handlowej w rozumieniu art. 66 par. 1 Kodeksu Cywilnego

Rzuty

Parter 76.43 m²

wiatrołap	3.67 m ²
korytarz/komunikacja	7.53 m ²
wc	1.58 m ²
spizarnia	2.27 m ²
kuchnia	6.91 m ²
salon/jadalnia	26.98 m ²
pomieszczenie gospodarcze	1.15 m ²
garaż	20.01 m ²
kotłownia	6.33 m ²


Poddasze 60.89 m²

korytarz/komunikacja	4.85 m ²
sypialnia	9.57 m ²
sypialnia	9.35 m ²
schody	6.34 m ²
garderoba	3.34 m ²
sypialnia	15.92 m ²
łazienka	5.17 m ²
łazienka	6.35 m ²