

Podstawowe informacje



Dane techniczne projektu

Całkowita powierzchnia	116.90 m²
Powierzchnia użytkowa	116.90 m²
Powierzchnia zabudowy	129.40 m²
Powierzchnia dachu	204.10 m²
Kubatura	439.30 m³
Kąt nachylenia	40°
Wysokość budynku	8.20 m
Wymiary działki	20.22 x 19.92 m



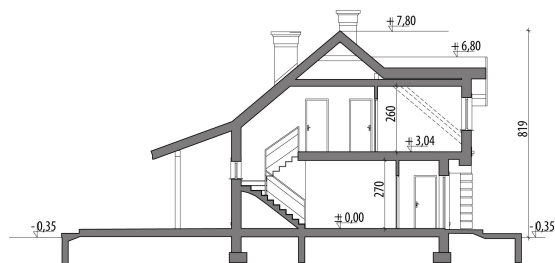
Opis projektu

Nieduży, funkcjonalny dom z prostym, dwuspadowym dachem i garażem jedno stanowiskowym. Na parterze zlokalizowano otwartą strefę dzienną - pokój dzienny połączony z jadalnią i kuchnią. Tuż przy kuchni znajduje się poręczna spiżarnia, a pod schodami łazienka. Bezpośrednio z wiatrołapu można przejść do jedno stanowiskowego garażu, a dalej do pomieszczenia gospodarczego. Poddasze to strefa nocna - dwa symetryczne pokoje, duża sypialnia z garderobą oraz ogólnodostępna, przestronna łazienka z pralnią.

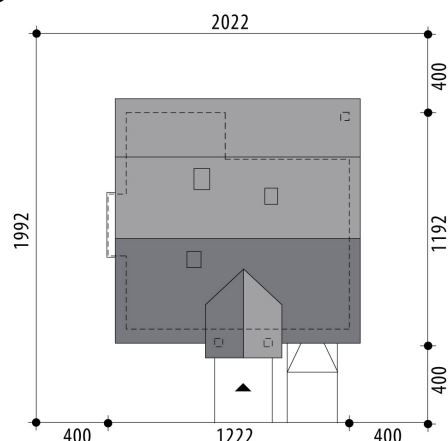
Elewacje

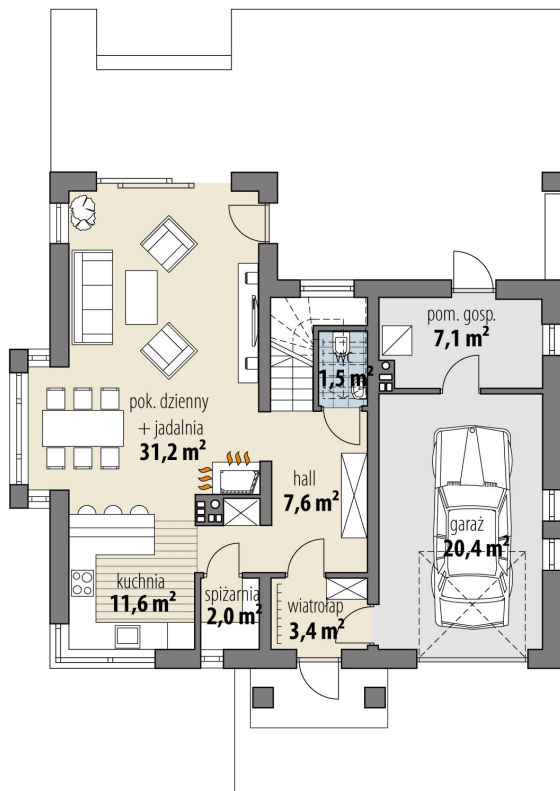


Przekrój

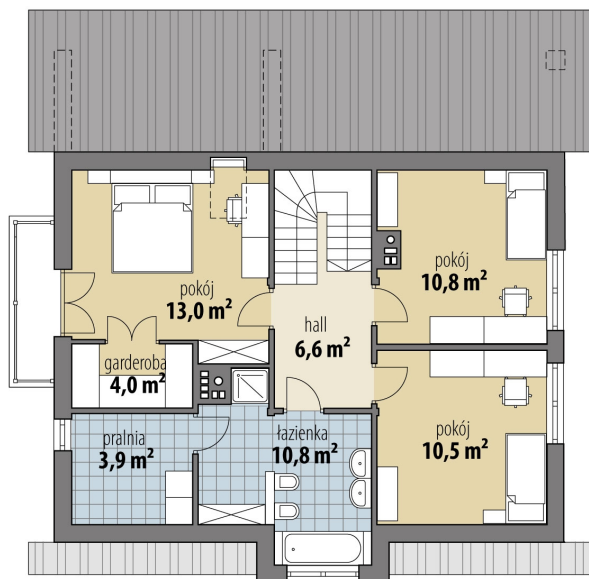


Sytuacje



Rzuty

Parter 57.30 m²

wiatrołap	3.40 m ²
hall	7.60 m ²
spizarnia	2.00 m ²
kuchnia	11.60 m ²
pok. dzienny + jadalnia	31.20 m ²
toaleta	1.50 m ²
pom. gosp.	7.10 m ²
garaż	20.40 m ²


Poddasze 59.60 m²

hall	6.60 m ²
łazienka	10.80 m ²
pralnia	3.90 m ²
garderoba	4.00 m ²
pokój	13.00 m ²
pokój	10.80 m ²
pokój	10.50 m ²