

Podstawowe informacje



Dane techniczne projektu

Całkowita powierzchnia	132.10 m²
Powierzchnia użytkowa	132.10 m²
Powierzchnia zabudowy	131.30 m²
Powierzchnia dachu	167.40 m²
Kubatura	482.50 m³
Kąt nachylenia	43°
Wysokość budynku	9 m
Wymiary działki	22.32 x 18.12 m



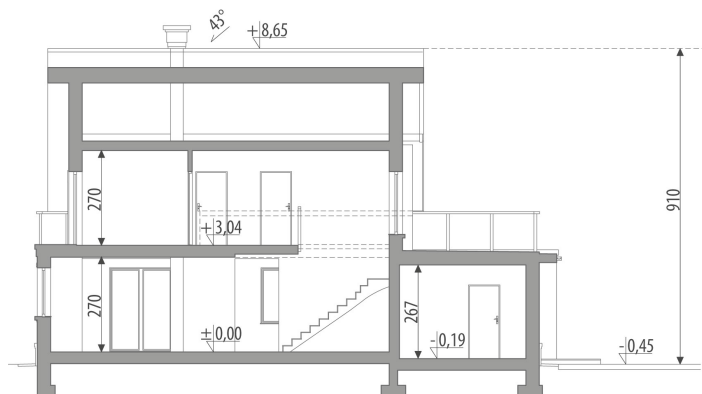
Opis projektu

Dom z użytkowym poddaszem, przeznaczony dla 4-6-osobowej rodziny. Na parterze znajduje się pokój dzienny przestrzennie połączony z jadalnią posiadającą wyjście na ogród. Wygodna kuchnia może być połączona z jadalnią lub całkowicie zamknięta. Z hallu dostępne są również: gabinet, łazienka oraz schody prowadzące na poddasze. Jednostanowiskowy garaż posiada bezpośrednie przejście do pomieszczenia gospodarczego. Na poddaszu znajdują się trzy pokoje, łazienka z pralką oraz przestronny taras nad garażem. Projekt można wykorzystać do zabudowy bliźniaczej.

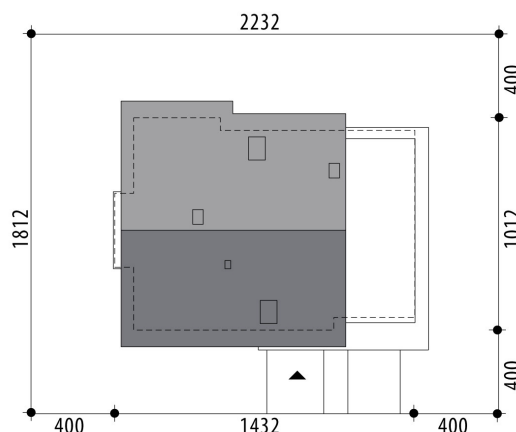
Elewacje

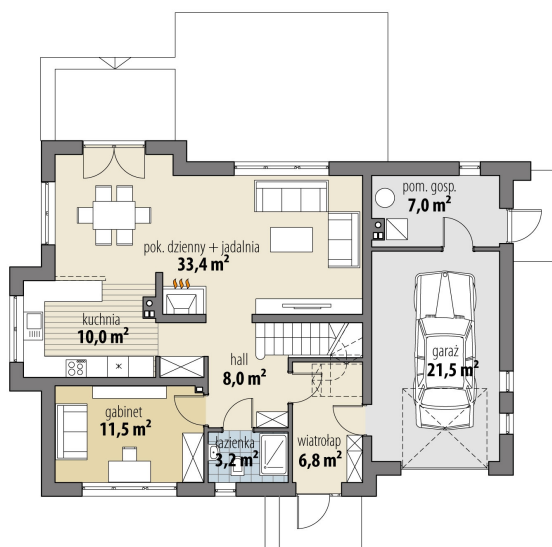


Przekrój

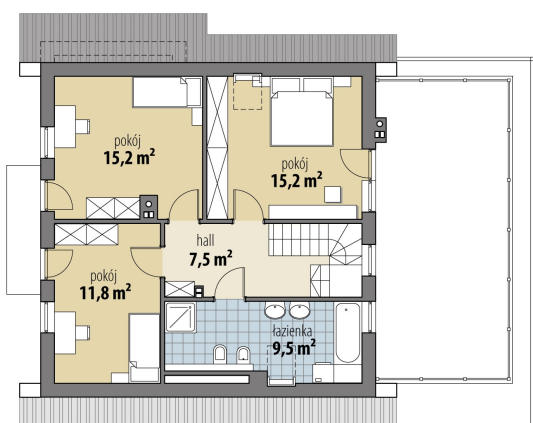


Sytuacja



Rzuty

Parter 72.90 m²

wiatrołap	6.80 m ²
hall	8.00 m ²
łazienka	3.20 m ²
pokój	11.50 m ²
kuchnia	10.00 m ²
pok. dzienny + jadalnia	33.40 m ²
pom. gosp.	7.00 m ²
garaż	21.50 m ²


Poddasze 59.20 m²

hall	7.50 m ²
pokój	11.80 m ²
pokój	15.20 m ²
pokój	15.20 m ²
łazienka	9.50 m ²