

## Podstawowe informacje



## Dane techniczne projektu

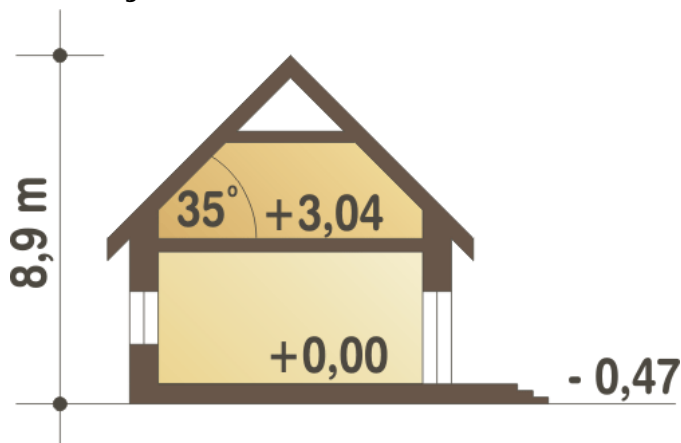
<b>Całkowita powierzchnia</b>	<b>216.90 m<sup>2</sup></b>
<b>Powierzchnia użytkowa</b>	<b>121.10 m<sup>2</sup></b>
<b>Powierzchnia zabudowy</b>	<b>110.90 m<sup>2</sup></b>
<b>Powierzchnia dachu</b>	<b>164 m<sup>2</sup></b>
<b>Kubatura</b>	<b>403 m<sup>3</sup></b>
<b>Wymiary budynku</b>	<b>9.50 x 12.40 m</b>
<b>Kąt nachylenia</b>	<b>35°</b>
<b>Wysokość budynku</b>	<b>8.90 m</b>
<b>Wymiary działki</b>	<b>17.50 x 20.40 m</b>



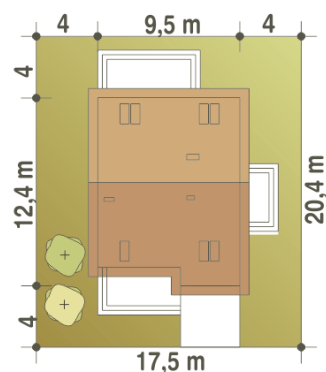
## Opis projektu

Projekt domu Miła II to propozycja do 4-5 osobowej rodziny. Na parterze lokalizowano pokój gościnny, salon z kuchnią i jadalnią, komunikację, łazienkę oraz pomieszczenia pomocnicze jak garaż i kotłownia. Na piętrze mamy trzy wygodne sypialnię, przedpokój, łazienkę i garderobę. Miła II to niewielki domek o atrakcyjnym, tradycyjnym wyglądzie zewnętrznym.

## Przekrój



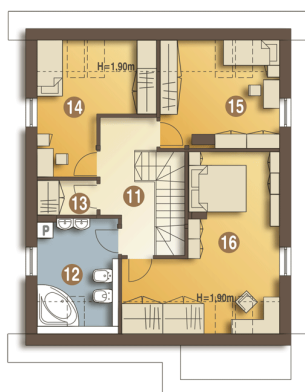
## Sytuacje



**Rzuty**

**Parter 83.80 m<sup>2</sup>**

Wiatrołap	5.10 m <sup>2</sup>
Garaż*	16.80 m <sup>2</sup>
Hol	8.50 m <sup>2</sup>
Schody	4.30 m <sup>2</sup>
Kuchnia	7.10 m <sup>2</sup>
Spizarnia	1.50 m <sup>2</sup>
Łazienka	4.40 m <sup>2</sup>
Pokój	10.80 m <sup>2</sup>
Salon	19.20 m <sup>2</sup>
Pom. tech.+CO*	6.10 m <sup>2</sup>


**Piętro 75.50 m<sup>2</sup>**

Przedpokój	7.50 m <sup>2</sup>
Łazienka	8.40 m <sup>2</sup>
Garderoba (strych)*	2.20 m <sup>2</sup>
Sypialnia	11.50 m <sup>2</sup>
Sypialnia	12.60 m <sup>2</sup>
Sypialnia	21.30 m <sup>2</sup>