

Podstawowe informacje



Dane techniczne projektu

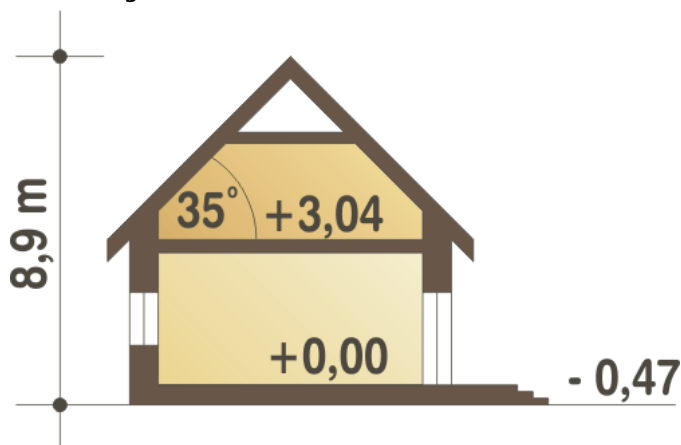
Całkowita powierzchnia	151.70 m²
Powierzchnia użytkowa	242.20 m²
Powierzchnia zabudowy	212.10 m²
Powierzchnia dachu	305.90 m²
Wymiary budynku	18.40 x 12.40 m
Kąt nachylenia	35°
Wysokość budynku	8.90 m
Wymiary działki	26.40 x 20.40 m



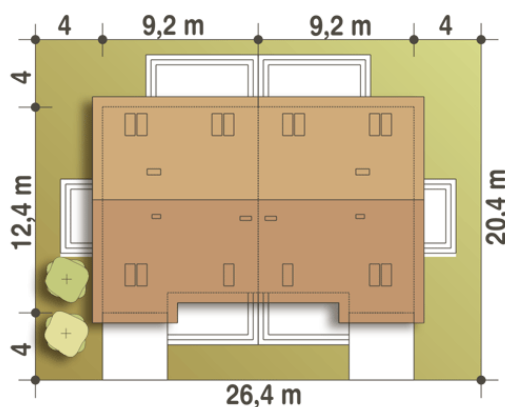
Opis projektu

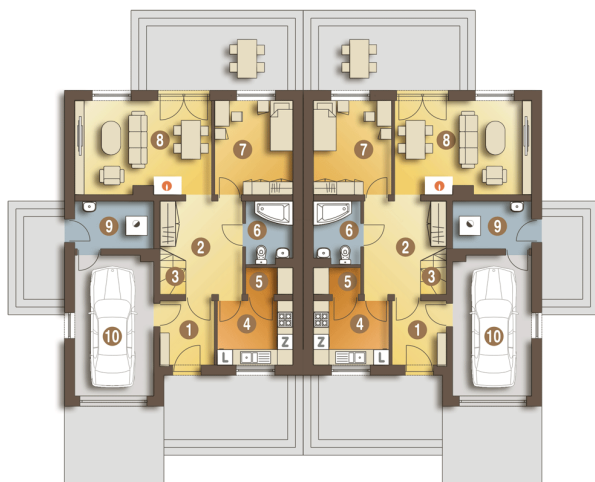
Bliźniak Miła II to budynek - połączenie dwóch segmentów ścianami szczytowymi od strony garażu. Poniższy opis odnosi się do jednego segmentu. Projekt domu Miła II to propozycja do 4-5 osobowej rodziny. Na parterze lokalizowano pokój gościnny, salon z kuchnią i jadalnią, komunikację, łazienkę oraz pomieszczenia pomocnicze jak garaż i kotłownia. Na piętrze mamy trzy wygodne sypialnię, przedpokój, łazienkę i garderobę. Miła II to niewielki domek o atrakcyjnym, tradycyjnym wyglądzie zewnętrznym.

Przekrój

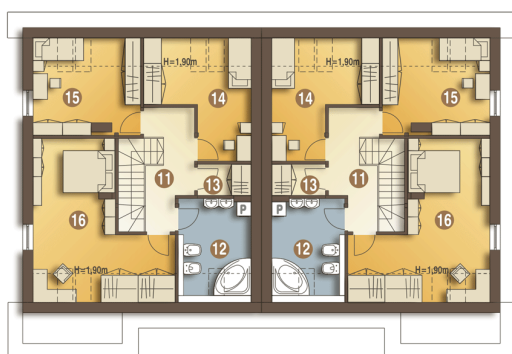


Sytuacje



Rzuty

Parter 83.80 m²

Wiatrołap	5.10 m ²
Garaż*	16.80 m ²
Hol	8.50 m ²
Schody	4.30 m ²
Kuchnia	7.10 m ²
Spizarnia	1.50 m ²
Łazienka	4.40 m ²
Pokój	10.80 m ²
Salon	19.20 m ²
Pom. tech.+CO*	6.10 m ²


Piętro 67.90 m²

Przedpokój	7.50 m ²
Łazienka	8.40 m ²
Garderoba (strych)*	2.20 m ²
Sypialnia	11.60 m ²
Sypialnia	12.60 m ²
Sypialnia	20.40 m ²