

Podstawowe informacje



Dane techniczne projektu

Całkowita powierzchnia	148.20 m²
Powierzchnia użytkowa	232.40 m²
Powierzchnia zabudowy	217.60 m²
Powierzchnia dachu	307 m²
Wymiary budynku	18.60 x 12.40 m
Kąt nachylenia	35°
Wysokość budynku	8.90 m
Wymiary działki	26.60 x 20.40 m



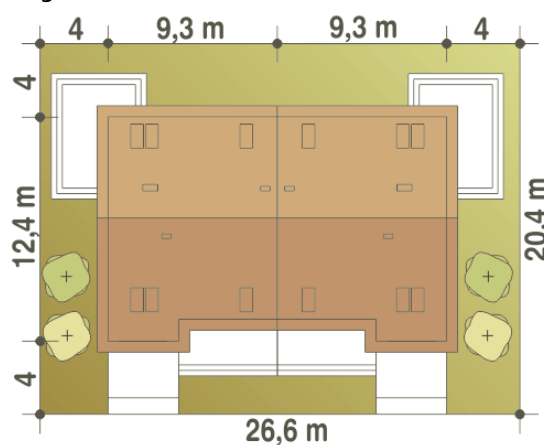
Opis projektu

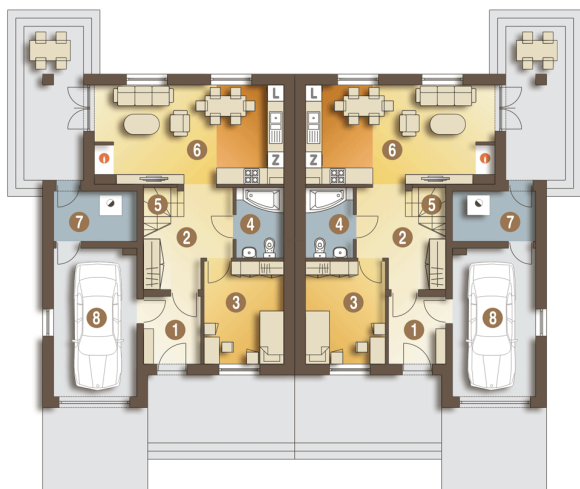
Projekt domu Miła to propozycja do 4-5 osobowej rodziny. Na parterze lokalizowano pokój gościnny, salon z kuchnią i jadalnią, komunikację, łazienkę oraz pomieszczenia pomocnicze jak garaż i kotłownia. Na piętrze mamy trzy wygodne sypialnię, przedpokój, łazienkę i garderobę. Miła to niewielki domek o atrakcyjnym, tradycyjnym wyglądzie zewnętrznym.

Przekrój

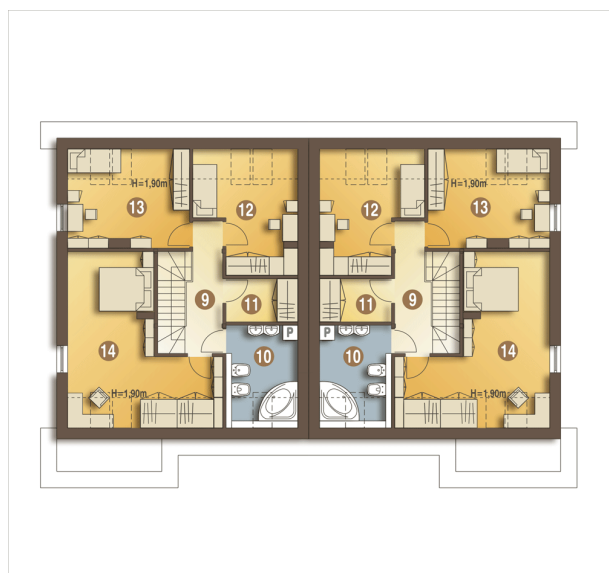


Sytuacje



Rzuty

Parter 80.10 m²

Wiatrołap	5.10 m ²
Hol	8.20 m ²
Pokój	10.90 m ²
Łazienka	4.40 m ²
Schody	4.10 m ²
Salon z kuchnią	24.60 m ²
Pom. tech.+CO*	5.70 m ²
Garaż*	17.10 m ²


Piętro 68.10 m²

Łazienka	7.40 m ²
Garderoba (strych)*	4.10 m ²
Sypialnia	11.50 m ²
Sypialnia	12.00 m ²
Sypialnia	22.10 m ²
Przedpokój	6.00 m ²