

Podstawowe informacje



Dane techniczne projektu

Całkowita powierzchnia	116.40 m²
Powierzchnia użytkowa	116.40 m²
Powierzchnia zabudowy	109.80 m²
Powierzchnia dachu	207.90 m²
Kubatura	442.10 m³
Kąt nachylenia	45°
Wysokość budynku	8.60 m
Wymiary działki	20.94 x 18.14 m

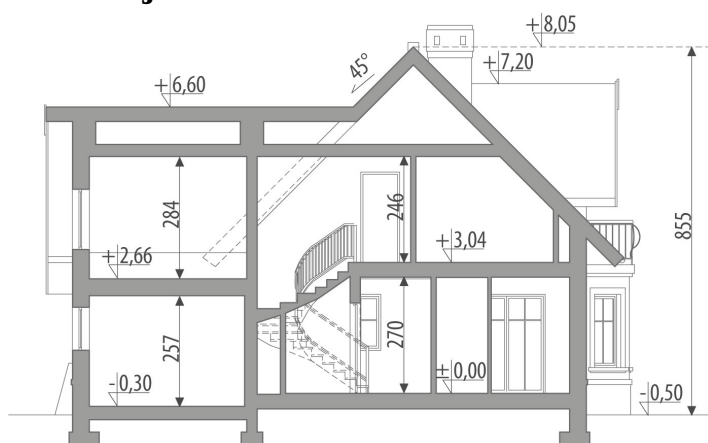
Opis projektu

Budynek niepodpiwniczony, przeznaczony dla 4-5-osobowej rodziny. Na parterze zlokalizowano część dzienną i gospodarczą. Kuchnia połączona jest z jadalnią otwartą na salon. Centralnie umieszczony kominek umożliwia w prosty sposób rozprowadzenie ciepła po całym domu. Jednostanowiskowy garaż dostępny jest poprzez pomieszczenie gospodarcze. Na poddaszu znajdują się trzy sypialnie, duża łazienka oraz wspólna garderoba. Projekt można zbliżniaczyć.

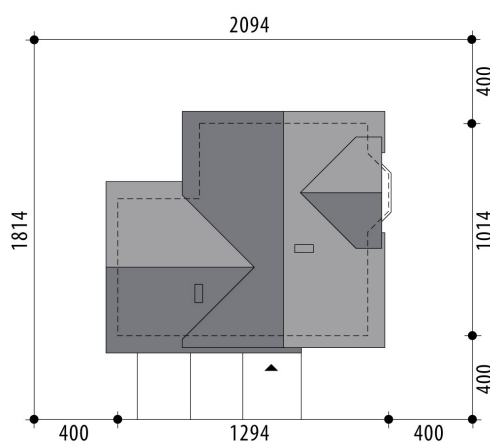
Elewacje

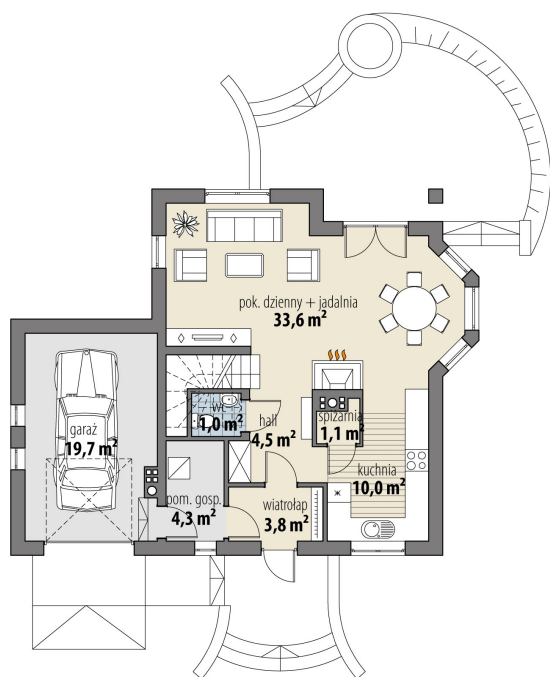


Przekrój

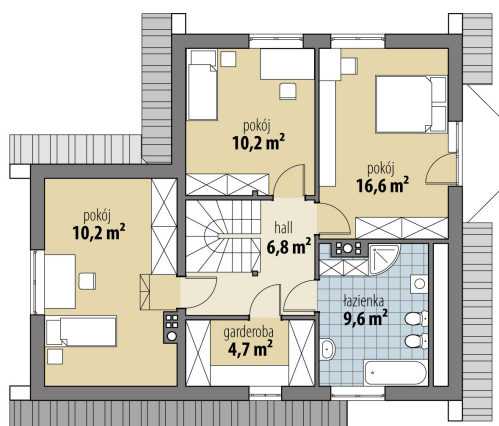


Sytuacje



Rzuty

Parter 58.30 m²

wiatrołap	3.80 m ²
hall	4.50 m ²
toaleta	1.00 m ²
pok. dzienny + jadalnia	33.60 m ²
spizarnia	1.10 m ²
kuchnia	10.00 m ²
pom. gosp.	4.30 m ²
garaż	19.70 m ²


Poddasze 58.10 m²

hall	6.80 m ²
pokój	10.20 m ²
pokój	10.20 m ²
pokój	16.60 m ²
łazienka	9.60 m ²
garderoba	4.70 m ²