

Podstawowe informacje



Dane techniczne projektu

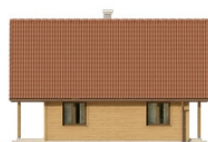
Całkowita powierzchnia	127.22 m²
Powierzchnia użytkowa	76.30 m²
Powierzchnia zabudowy	64.37 m²
Powierzchnia dachu	150 m²
Kubatura	399.10 m³
Wymiary budynku	7.07 x 11.25 m
Kąt nachylenia	50°
Wysokość budynku	8.02 m
Wymiary działki	19.07 x 22.25 m



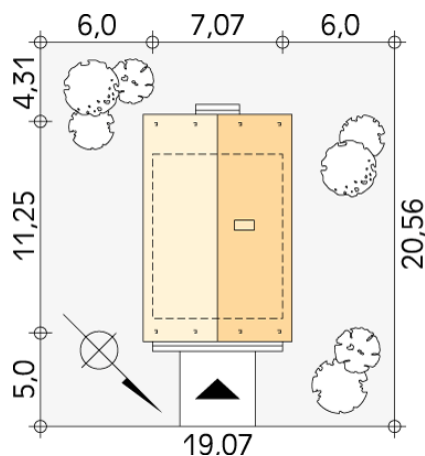
Opis projektu

Niewielki dom parterowy z użytkowym poddaszem, przeznaczony dla 4-osobowej rodziny. Na parterze przewidziano jedną z sypialni.

Elewacje



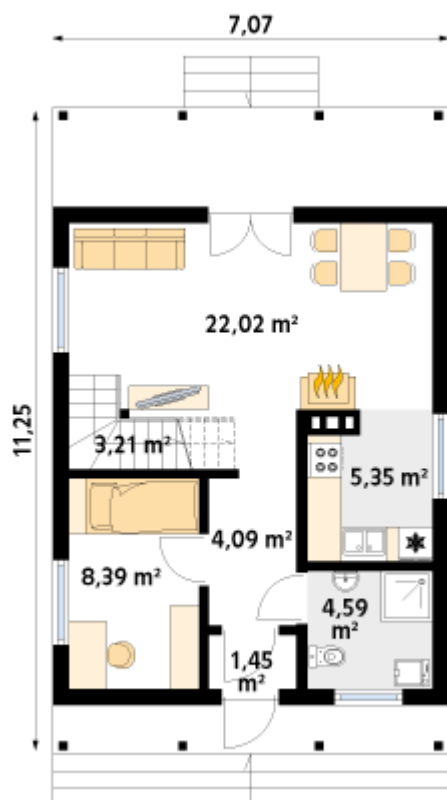
Sytuacje



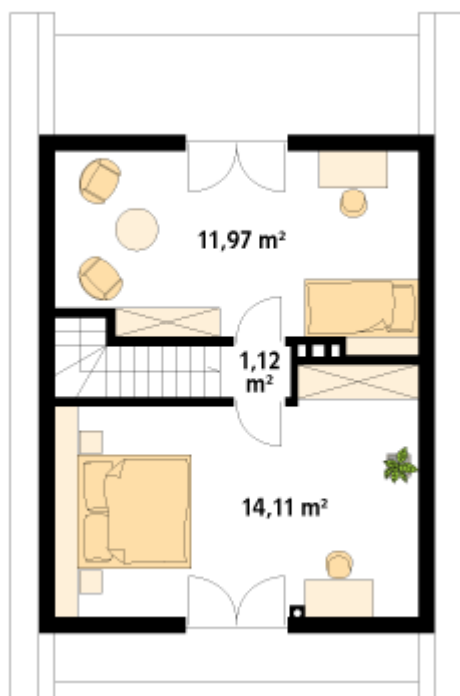
DOBRY DOM
 ul. Wrzesława Romańczuka 6, 35-302 Rzeszów
 +48 17 852 52 30
 08:00 - 16:00

waldemar.kowalski@grupadobrydom.pl

Podane ceny nie stanowią oferty handlowej w rozumieniu art. 66 par. 1 Kodeksu Cywilnego

Rzuty

Parter 49.10 m²

wiatrołap	1.45 m ²
hol	4.09 m ²
pokój	8.39 m ²
schody	3.21 m ²
salon/jadalnia	22.02 m ²
kuchnia	5.35 m ²
łazienka	4.59 m ²


Poddasze 27.20 m²

korytarz/komunikacja	1.12 m ²
sypialnia	14.11 m ²
sypialnia	11.97 m ²