

## Podstawowe informacje



## Dane techniczne projektu

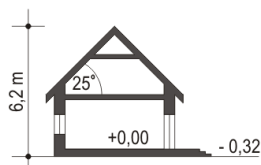
<b>Całkowita powierzchnia</b>	<b>198.60 m<sup>2</sup></b>
<b>Powierzchnia użytkowa</b>	<b>114.80 m<sup>2</sup></b>
<b>Powierzchnia zabudowy</b>	<b>198.60 m<sup>2</sup></b>
<b>Powierzchnia dachu</b>	<b>280 m<sup>2</sup></b>
<b>Kubatura</b>	<b>350 m<sup>3</sup></b>
<b>Wymiary budynku</b>	<b>14.80 x 17.30 m</b>
<b>Kąt nachylenia</b>	<b>25°</b>
<b>Wysokość budynku</b>	<b>6.20 m</b>
<b>Wymiary działki</b>	<b>22.80 x 24.30 m</b>



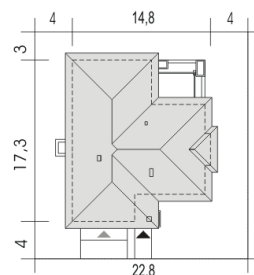
## Opis projektu

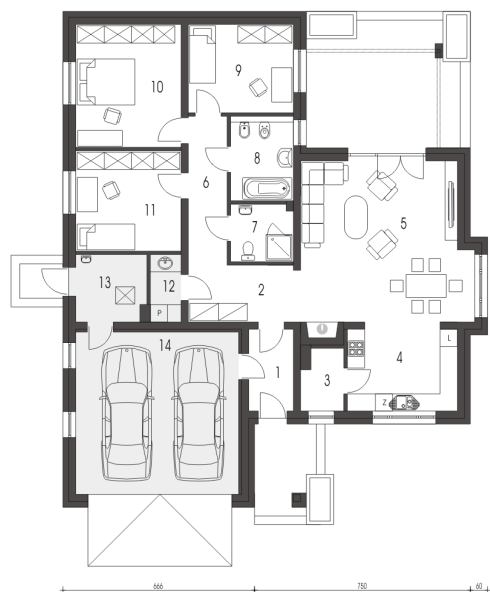
Projekt Mikołaj to wygodny, parterowy dom dla 4-osobowej rodziny z wbudowanym garażem.

## Przekrój



## Sytuacje



**Rzuty**

**Parter 154.30 m<sup>2</sup>**

<b>Wiatrołap</b>	4.30 m <sup>2</sup>
<b>Sypialnia</b>	15.40 m <sup>2</sup>
<b>Sypialnia</b>	12.60 m <sup>2</sup>
<b>Pralnia*</b>	2.40 m <sup>2</sup>
<b>Kotłownia*</b>	5.50 m <sup>2</sup>
<b>Garaż*</b>	31.60 m <sup>2</sup>
<b>Hol</b>	7.10 m <sup>2</sup>
<b>Spizarnia</b>	2.90 m <sup>2</sup>
<b>Kuchnia</b>	11.20 m <sup>2</sup>
<b>Salon</b>	32.90 m <sup>2</sup>
<b>Korytarz</b>	6.80 m <sup>2</sup>
<b>Łazienka</b>	4.20 m <sup>2</sup>
<b>Łazienka</b>	6.30 m <sup>2</sup>
<b>Sypialnia</b>	11.10 m <sup>2</sup>