

Podstawowe informacje



Dane techniczne projektu

Całkowita powierzchnia	119 m²
Powierzchnia użytkowa	119 m²
Powierzchnia zabudowy	110.20 m²
Powierzchnia dachu	233.10 m²
Kubatura	405.30 m³
Kąt nachylenia	55°
Wysokość budynku	8.90 m
Wymiary działki	19.59 x 20.49 m



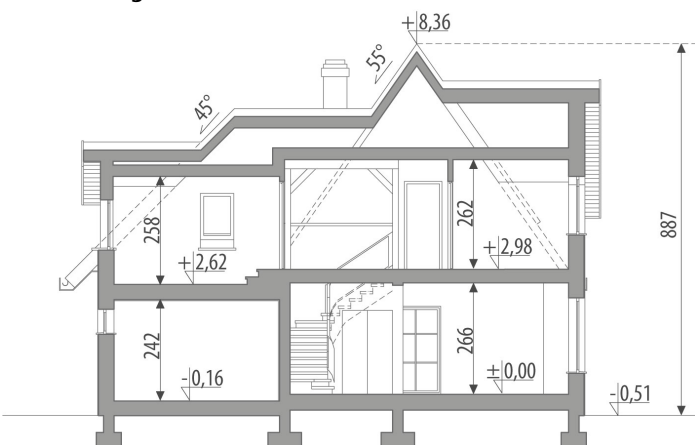
Opis projektu

Dom z użytkowym poddaszem, niepodpiwniczony, dla 4-osobowej rodziny. Pokój dzienny z kominkiem i wyjściem na taras. Kuchnia i jadalnia zlokalizowane od strony frontowej. Na parterze znajduje się mała łazienka, schowek pod schodami oraz garaż. Na poddaszu mieszczą się trzy sypialnie oraz łazienka.

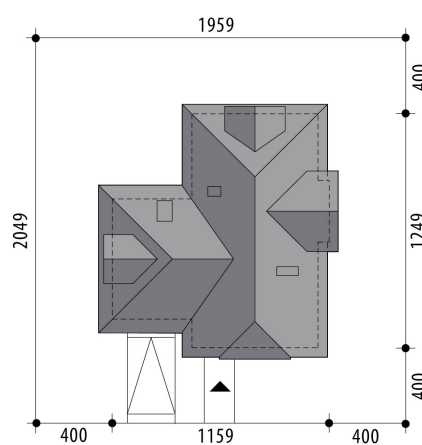
Elewacje

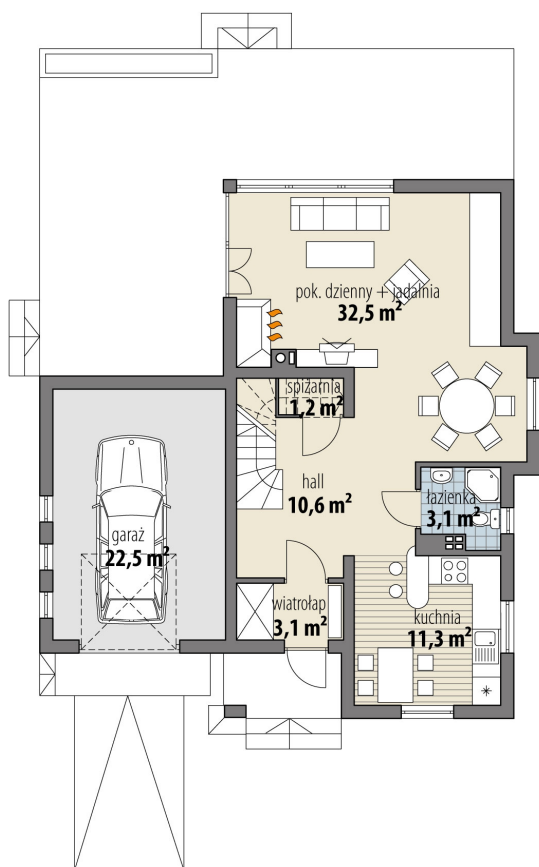


Przekrój

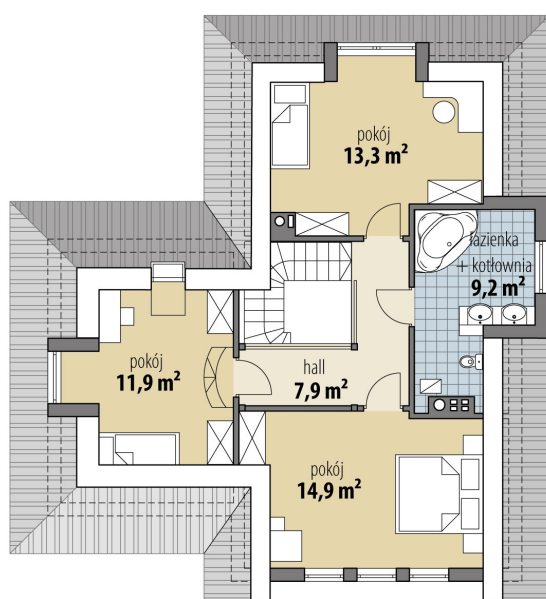


Sytuacje



Rzuty

Parter 61.80 m²

wiatrołap	3.10 m ²
hall	10.60 m ²
kuchnia	11.30 m ²
łazienka	3.10 m ²
pok. dzienny + jadalnia	32.50 m ²
schowek	1.20 m ²
garaż	22.50 m ²


Poddasze 57.20 m²

hall	7.90 m ²
pokój	14.90 m ²
pokój	11.90 m ²
pokój	13.30 m ²
łazienka + kotłownia	9.20 m ²