

Podstawowe informacje



Dane techniczne projektu

Całkowita powierzchnia	127.80 m²
Powierzchnia użytkowa	127.80 m²
Powierzchnia zabudowy	134.70 m²
Powierzchnia dachu	168.10 m²
Kubatura	491.10 m³
Kąt nachylenia	43°
Wysokość budynku	9 m
Wymiary działki	22.34 x 18.14 m



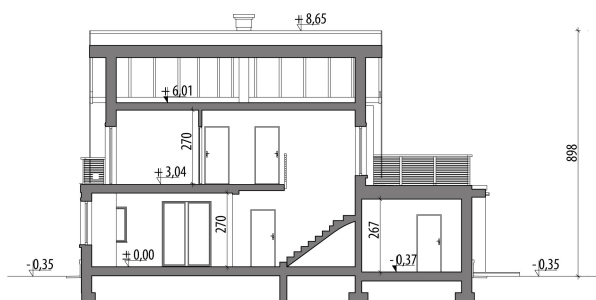
Opis projektu

Dom z poddaszem użytkowym, prostym, dwuspadowym dachem i garażem jednostanowiskowym. Na parterze zlokalizowano pokój dzienny otwarty na jadalnię i kuchnię. Przy kuchni znajduje się spiżarnia. Z hallu dostępne są również: gabinet, łazienka oraz schody prowadzące na poddasze. Jednostanowiskowy garaż posiada bezpośrednie przejście do pomieszczenia gospodarczego. Na poddaszu znajdują się trzy pokoje, łazienka oraz przestronny taras nad garażem. Projekt można wykorzystać do zabudowy bliźniaczej.

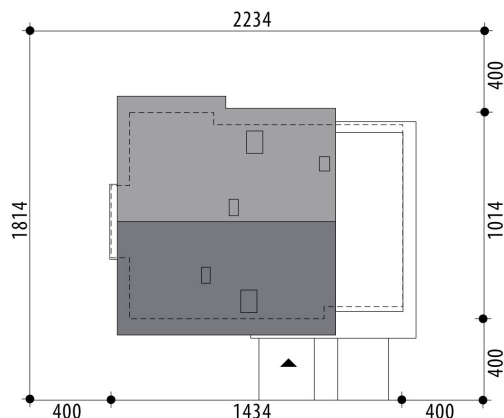
Elewacje

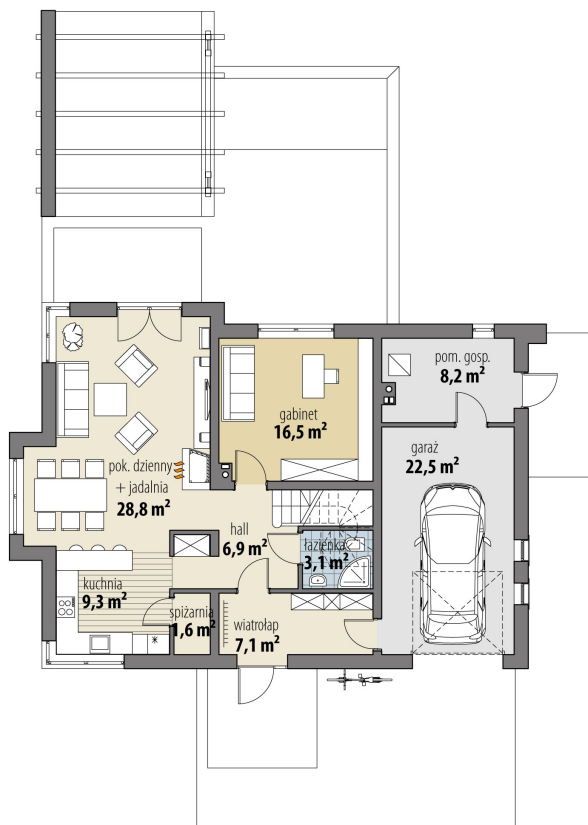


Przekrój



Sytuacje



Rzuty

Parter 73.30 m²

wiatrołap	7.10 m ²
hall	6.90 m ²
kuchnia	9.30 m ²
spizarnia	1.60 m ²
pok. dzienny + jadalnia	28.80 m ²
pokój	16.50 m ²
łazienka	3.10 m ²
pom. gosp.	8.20 m ²
garaż	22.50 m ²

Poddasze 54.50 m²

hall	7.60 m ²
łazienka	8.10 m ²
pokój	11.20 m ²
pokój	13.70 m ²
pokój	13.90 m ²

