

Podstawowe informacje



Dane techniczne projektu

Całkowita powierzchnia	191.88 m²
Powierzchnia użytkowa	148.08 m²
Powierzchnia zabudowy	113.59 m²
Powierzchnia dachu	168.73 m²
Kubatura	581 m³
Wymiary budynku	9.90 x 19.53 m
Kąt nachylenia	45°
Wysokość budynku	8.73 m
Wymiary działki	16.90 x 27.89 m



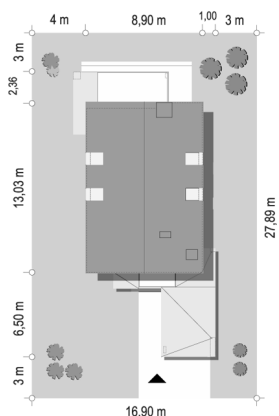
Opis projektu

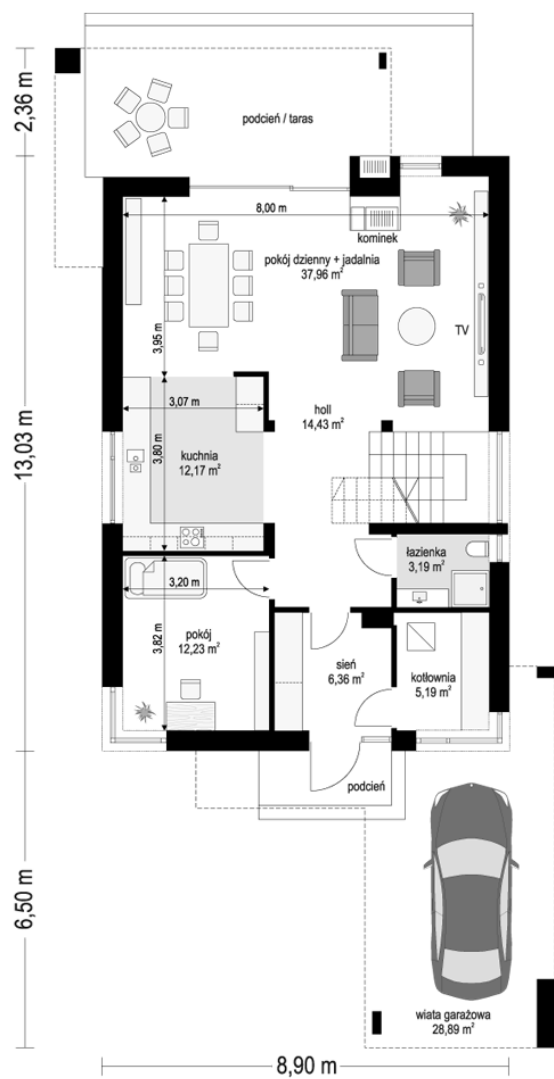
Projekt domu Miejski 4 to projekt z serii projektów "Miejski" z naszej pracowni. Budynek jednorodzinny parterowy z poddaszem użytkowym zaprojektowany na planie prostokąta, o smukłej sylwetce, nadający się doskonale na wąską parcelę. Dom przykryty jest dwuspadowym dachem bez okapów, o prostej bryle i nowoczesnej architekturze w modnej stylistyce „domu-stodoły”. Dach domu zawieszono dość wysoko na podniesionych ścianach kolankowych, dla zapewnienia maksymalnego wykorzystania powierzchni poddasza użytkowego. Zewnętrzny design domu to...

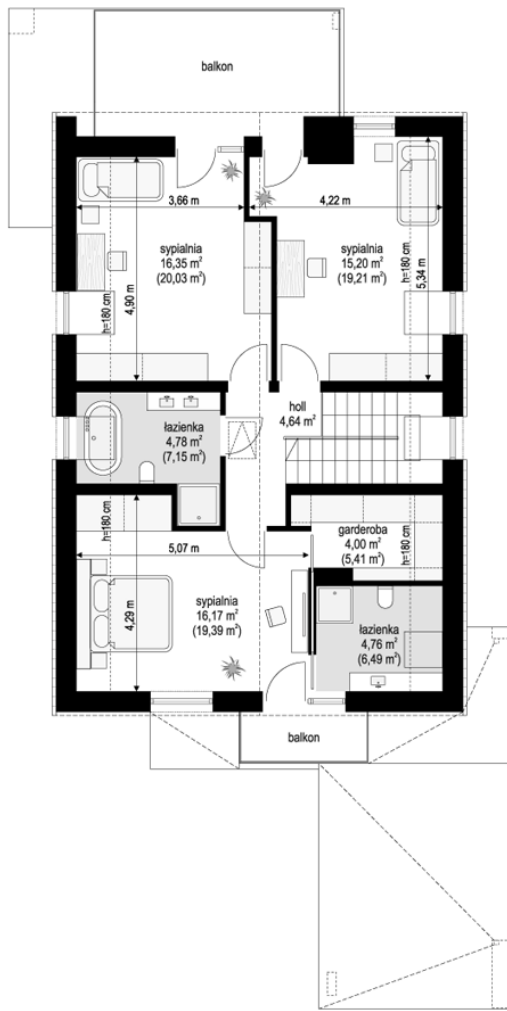
Elewacje



Sytuacje



Rzuty



DOBRY DOM
 ul. Wrzesława Romańczuka 6, 35-302 Rzeszów
 +48 17 852 52 30
 08:00 - 16:00

waldemar.kowalski@grupadobrydom.pl
 Podane ceny nie stanowią oferty handlowej w rozumieniu art. 66 par. 1 Kodeksu Cywilnego