

## Podstawowe informacje



## Dane techniczne projektu

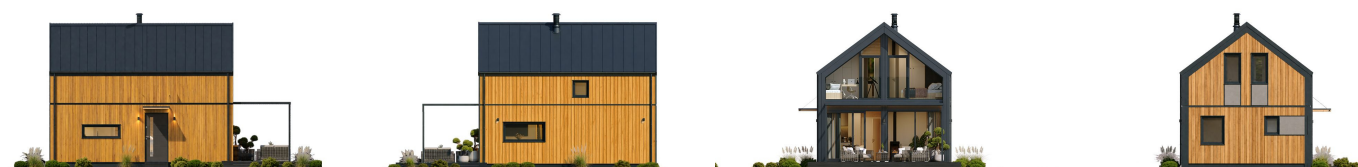
<b>Całkowita powierzchnia</b>	<b>107.09 m<sup>2</sup></b>
<b>Powierzchnia użytkowa</b>	<b>89.72 m<sup>2</sup></b>
<b>Powierzchnia zabudowy</b>	<b>64.41 m<sup>2</sup></b>
<b>Powierzchnia dachu</b>	<b>83.40 m<sup>2</sup></b>
<b>Kubatura</b>	<b>365 m<sup>3</sup></b>
<b>Wymiary budynku</b>	<b>9.94 x 6.70 m</b>
<b>Kąt nachylenia</b>	<b>37°</b>
<b>Wysokość budynku</b>	<b>6.87 m</b>
<b>Wymiary działki</b>	<b>17.94 x 14.70 m</b>



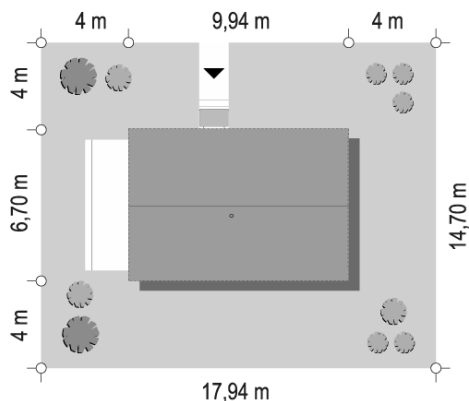
## Opis projektu

Projekt domu MG 3 wariant 18 - w wersji szkieletowej drewnianej. MG 3 v 18 to projekt niedużego parterowego domu jednorodzinnego z poddaszem użytkowym, w modnej architekturze nowoczesnej stodoły, przeznaczonego dla 3-5 osobowej rodziny. Budynek ma prostokątną bryłę, przykrytą dwuspadowym dachem. Dach bazowo ma kąt nachylenia 37 stopni - można go dostosować do wymagań urbanistycznych w razie potrzeby. Konstrukcja budynku została zaprojektowana jako szkieletowa drewniana. Ściany, strop nad parterem, oraz konstrukcja dachu zaprojektowana jest z drewna konstru...

## Elewacje



## Sytuacje



**Rzuty**
