

Podstawowe informacje



Dane techniczne projektu

Całkowita powierzchnia	150.80 m²
Powierzchnia użytkowa	150.80 m²
Powierzchnia zabudowy	145.70 m²
Powierzchnia dachu	248.10 m²
Kubatura	523.20 m³
Kąt nachylenia	40°
Wysokość budynku	8.40 m
Wymiary działki	22.58 x 18.48 m



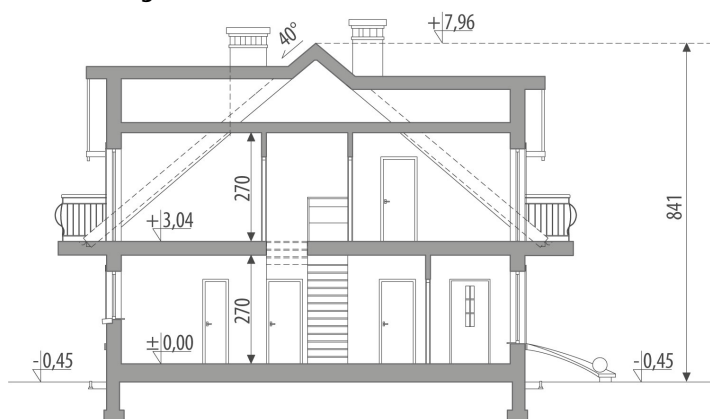
Opis projektu

Dom z użytkowym poddaszem, niepodpiwniczony, przeznaczony dla 4-6 osobowej rodziny. Na parterze znajduje się kuchnia, spiżarnia, obszerny salon połączony z jadalnią, łazienka, pomieszczenie gospodarcze, garaż jednostanowiskowy oraz gabinet. Na poddaszu mieszczą się trzy pokoje, ogólnodostępna łazienka, sypialnia rodziców z własną garderobą i łazienką oraz strych, który można zaadaptować na dodatkowy pokój. W ramach adaptacji można wydzielić zamkniętą kuchnię. Projekt dostępny w wersji z garażem dwustanowiskowym - Metis II oraz w wersji bez garażu - Metis III. Projekt może być wykorzystany do z...

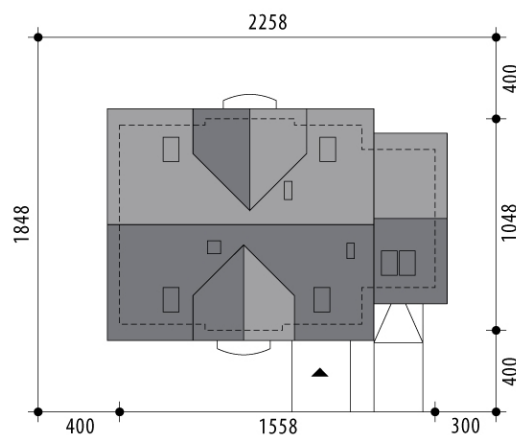
Elewacje

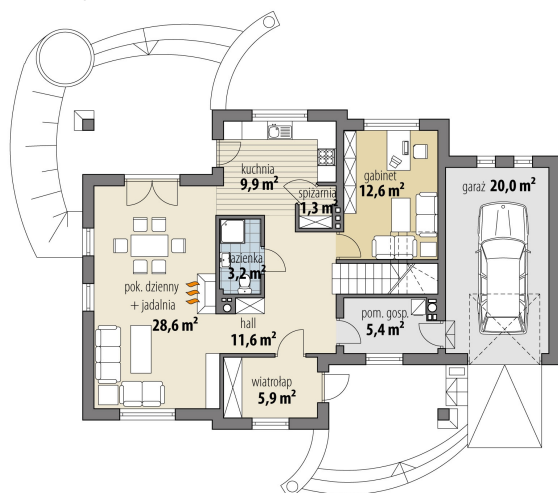


Przekrój

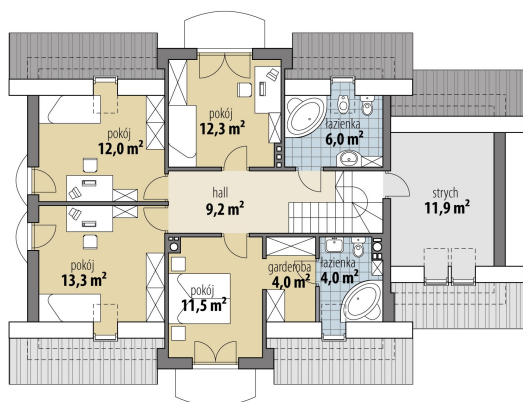


Sytuacje



Rzuty

Parter 78.50 m²

wiatrołap	5.90 m ²
hall	11.60 m ²
pok. dzienny + jadalnia	28.60 m ²
łazienka	3.20 m ²
kuchnia	9.90 m ²
spizarnia	1.30 m ²
gabinet	12.60 m ²
pom. gosp.	5.40 m ²
garaż	20.00 m ²


Poddasze 72.30 m²

hall	9.20 m ²
pokój	11.50 m ²
garderoba	4.00 m ²
łazienka	4.00 m ²
pokój	13.30 m ²
pokój	12.00 m ²
pokój	12.30 m ²
łazienka	6.00 m ²
strych	11.90 m ²