

## Podstawowe informacje



## Dane techniczne projektu

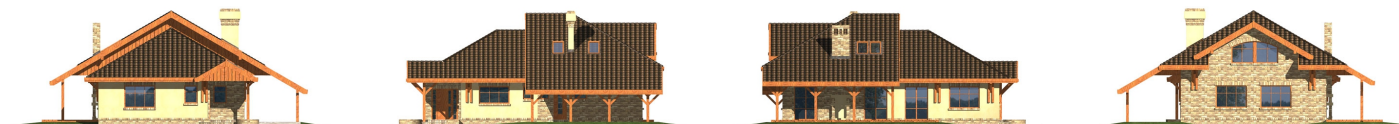
<b>Całkowita powierzchnia</b>	<b>150.10 m<sup>2</sup></b>
<b>Powierzchnia użytkowa</b>	<b>150.10 m<sup>2</sup></b>
<b>Powierzchnia zabudowy</b>	<b>143.10 m<sup>2</sup></b>
<b>Powierzchnia dachu</b>	<b>275 m<sup>2</sup></b>
<b>Kubatura</b>	<b>541.60 m<sup>3</sup></b>
<b>Kąt nachylenia</b>	<b>30°</b>
<b>Wysokość budynku</b>	<b>7.70 m</b>
<b>Wymiary działki</b>	<b>21.94 x 22.98 m</b>



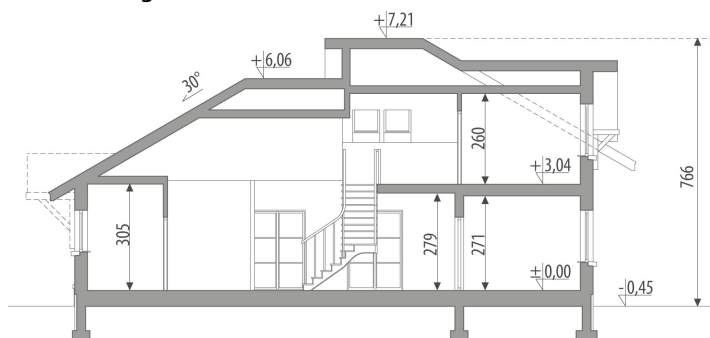
## Opis projektu

Budynek niepodpiwniczony, przeznaczony dla 4-5-osobowej rodziny. Na parterze znajduje się sypialnia, gabinet, część gospodarcza oraz część dzienna. Do dwóch sypialni i łazienki na poddaszu, dostępnych z galerii, z której oglądamy część dzienną, prowadzą otwarte na nią schody. Kominek został umieszczony tak, aby można było z niego korzystać wewnątrz i na zewnątrz.

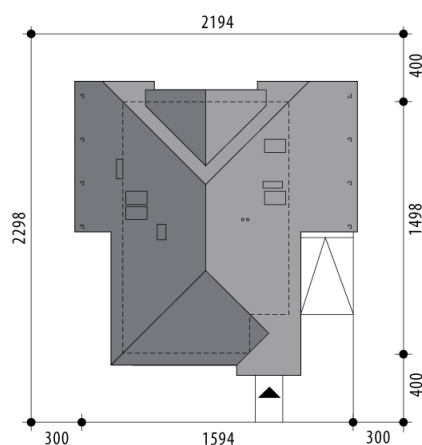
## Elewacje

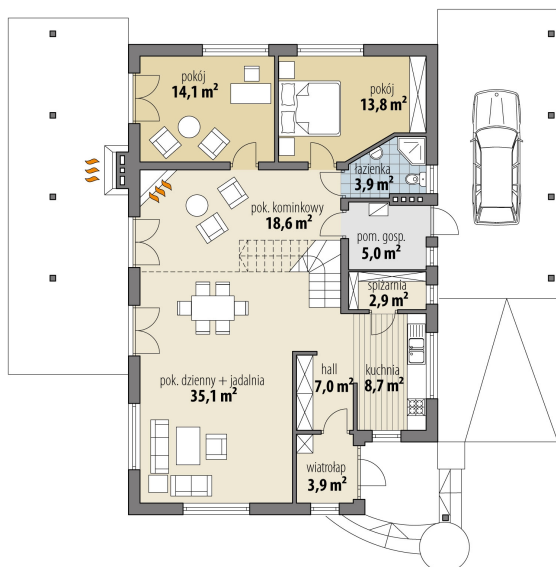


## Przekrój



## Sytuacje



**Rzuty**

**Parter 113 m<sup>2</sup>**

wiatrołap	3.90 m <sup>2</sup>
pom. gosp.	5.00 m <sup>2</sup>
hall	7.00 m <sup>2</sup>
kuchnia	8.70 m <sup>2</sup>
spizarnia	2.90 m <sup>2</sup>
pok. dzienny	35.10 m <sup>2</sup>
aneks kominkowy	18.60 m <sup>2</sup>
pokój	14.10 m <sup>2</sup>
pokój	13.80 m <sup>2</sup>
łazienka	3.90 m <sup>2</sup>


**Poddasze 37.10 m<sup>2</sup>**

hall	11.40 m <sup>2</sup>
pokój	9.80 m <sup>2</sup>
pokój	9.80 m <sup>2</sup>
łazienka	6.10 m <sup>2</sup>