

Podstawowe informacje



Dane techniczne projektu

Całkowita powierzchnia	163.70 m²
Powierzchnia użytkowa	163.70 m²
Powierzchnia zabudowy	147.70 m²
Powierzchnia dachu	192.70 m²
Kubatura	608.20 m³
Kąt nachylenia	25°
Wysokość budynku	8.90 m
Wymiary działki	22.70 x 19.92 m



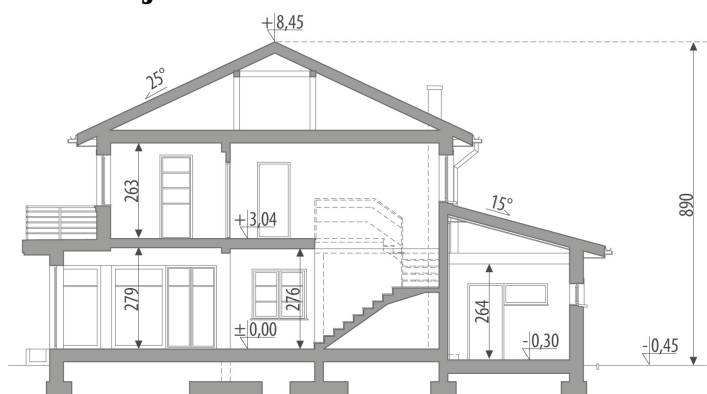
Opis projektu

Dom piętrowy dla 4-6-osobowej rodziny. Na parterze znajduje się przestronny pokój dzienny połączony z jadalnią i częściowo zamkniętą kuchnią, spiżarnia, łazienka oraz gabinet. Jednostanowiskowy garaż dostępny jest poprzez pomieszczenie gospodarcze. Na szczególną uwagę zasługują duże przeszklenia w strefie dziennej. Na piętrze zlokalizowano cztery sypialnie wraz z przestronną łazienką i garderobą. Sypialnia rodziców posiada prywatną garderobę. Projekt może być wykorzystany do zabudowy bliźniaczej.

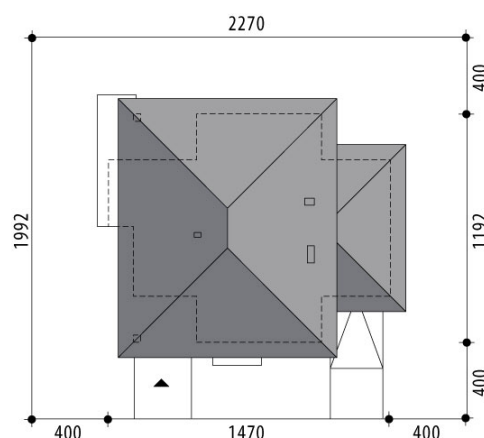
Elewacje

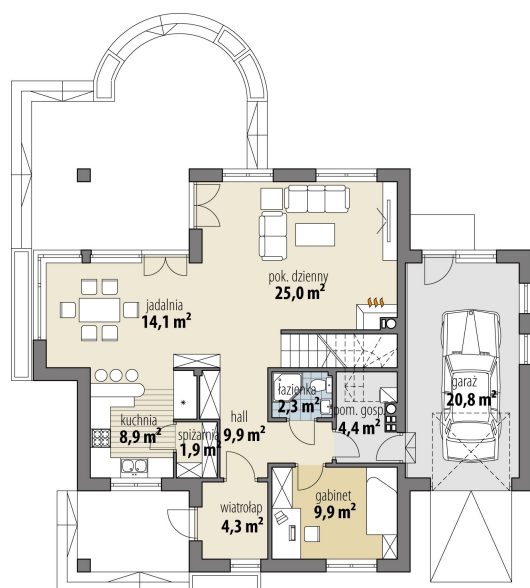


Przekrój

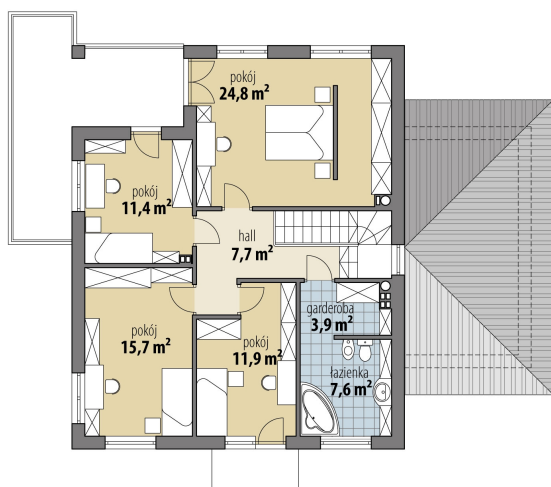


Sytuacja



Rzuty

Parter 80.70 m²

wiatrołap	4.30 m ²
garaż	20.80 m ²
hall	9.90 m ²
spizarnia	1.90 m ²
kuchnia	8.90 m ²
jadalnia	14.10 m ²
pok. dzienny	25.00 m ²
łazienka	2.30 m ²
gabinet	9.90 m ²
pom. gosp.	4.40 m ²


Piętro 83 m²

hall	7.70 m ²
garderoba	3.90 m ²
łazienka	7.60 m ²
pokój	11.90 m ²
pokój	15.70 m ²
pokój	11.40 m ²
pokój	24.80 m ²