

Podstawowe informacje



Dane techniczne projektu

Całkowita powierzchnia	145.20 m²
Powierzchnia użytkowa	145.20 m²
Powierzchnia zabudowy	135.80 m²
Powierzchnia dachu	176 m²
Kubatura	442.30 m³
Kąt nachylenia	30°
Wysokość budynku	8.90 m
Wymiary działki	19.94 x 19.89 m



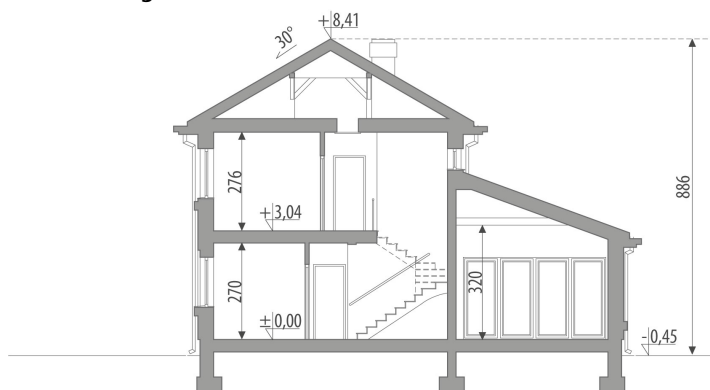
Opis projektu

Dom piętrowy, dla 4-5-osobowej rodziny. Na parterze znajduje się część dzienna, którą stanowią połączone: pokój dzienny, jadalnia i kuchnia. Dodatkowo na parterze znajdują się dwa pokoje, łazienka oraz podręczne pomieszczenie gospodarcze dostępne z hallu. Na piętrze zlokalizowano trzy sypialnie oraz ogólnodostępną łazienkę. Z głównej sypialni mamy dostęp do garderoby.

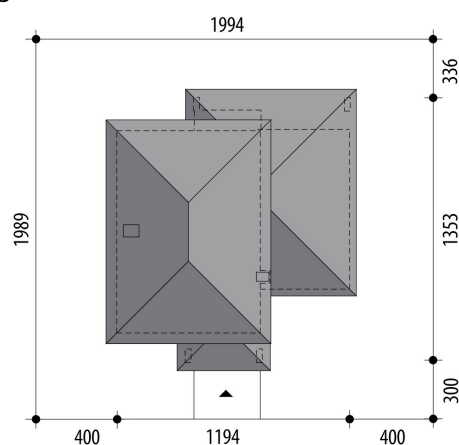
Elewacje

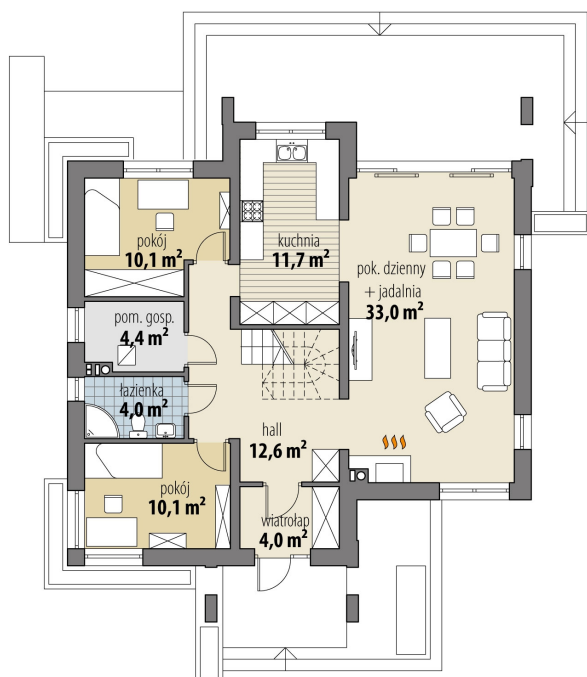


Przekrój

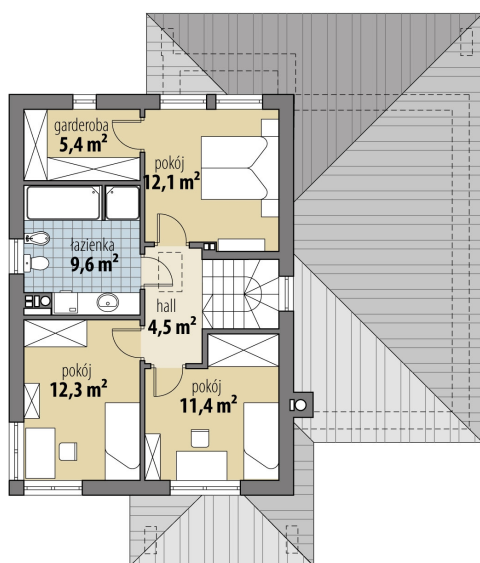


Sytuacje



Rzuty

Parter 89.90 m²

wiatrołap	4.00 m ²
hall	12.60 m ²
pokój	10.10 m ²
łazienka	4.00 m ²
pom. gosp.	4.40 m ²
pokój	10.10 m ²
kuchnia	11.70 m ²
pok. dzienny + jadalnia	33.00 m ²


Piętro 55.30 m²

hall	4.50 m ²
pokój	11.40 m ²
pokój	12.30 m ²
łazienka	9.60 m ²
pokój	12.10 m ²
garderoba	5.40 m ²