

Podstawowe informacje



Dane techniczne projektu

Całkowita powierzchnia	139.50 m²
Powierzchnia użytkowa	139.50 m²
Powierzchnia zabudowy	144.40 m²
Powierzchnia dachu	241.70 m²
Kubatura	530.10 m³
Kąt nachylenia	40°
Wysokość budynku	8.50 m
Wymiary działki	22.52 x 18.82 m



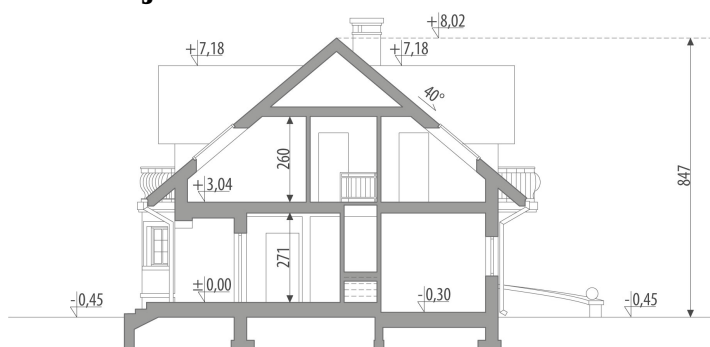
Opis projektu

Dom z użytkowym poddaszem, przeznaczony dla 4-6-osobowej rodziny. Na parterze zlokalizowano pokój dzienny wraz z kuchnią i jadalnią, łazienkę oraz gabinet z bezpośrednim wyjściem na ogród. Strefa gospodarcza obejmuje kotłownię, garaż i pom. gosp. Na poddaszu znajdują się trzy sypialnie, w tym jedna z własną łazienką i garderobą, ogólnodostępna łazienka oraz strych, który można zaadaptować na pokój. Projekt dostępny w wersji z garażem dwustanowiskowym - Melite II. Projekt może być wykorzystany do zabudowy bliźniaczej.

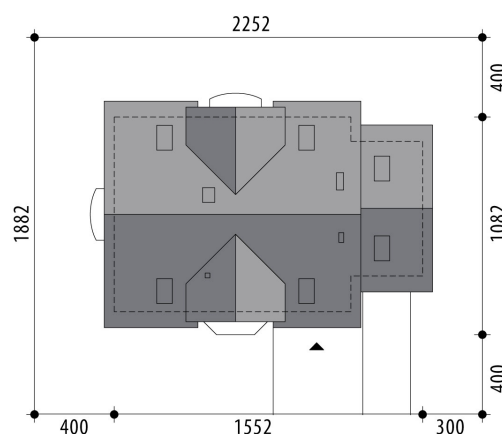
Elewacje

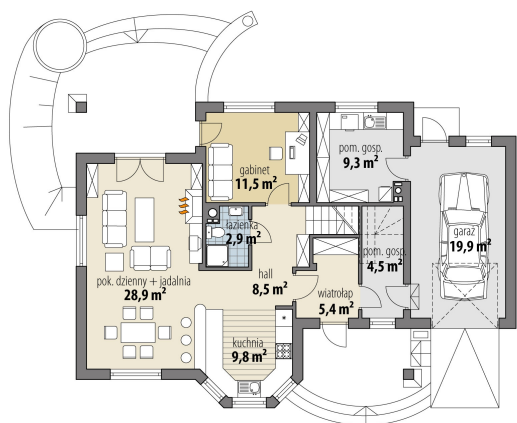


Przekrój

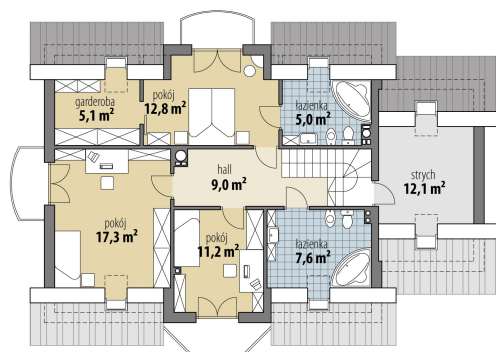


Sytuacje



Rzuty

Parter 71.50 m²

wiatrołap	5.40 m ²
hall	8.50 m ²
kuchnia	9.80 m ²
pok. dzienny + jadalnia	28.90 m ²
łazienka	2.90 m ²
gabinet	11.50 m ²
pom. gosp.	4.50 m ²
pom. gosp.	9.30 m ²
garaż	19.90 m ²


Poddasze 68 m²

hall	9.00 m ²
pokój	11.20 m ²
pokój	17.30 m ²
garderoba	5.10 m ²
pokój	12.80 m ²
łazienka	5.00 m ²
łazienka	7.60 m ²
strych	12.10 m ²