

Podstawowe informacje



Dane techniczne projektu

Całkowita powierzchnia	161.50 m²
Powierzchnia użytkowa	111.20 m²
Powierzchnia zabudowy	112.70 m²
Powierzchnia dachu	122.90 m²
Wymiary budynku	8.90 x 12.70 m
Kąt nachylenia	35°
Wysokość budynku	8.40 m
Wymiary działki	16.90 x 20.70 m



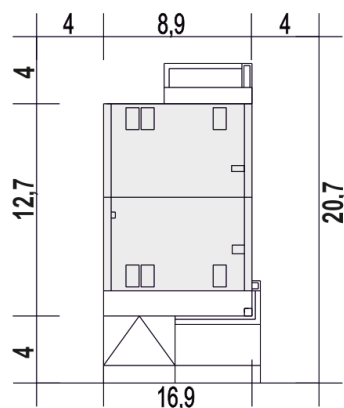
Opis projektu

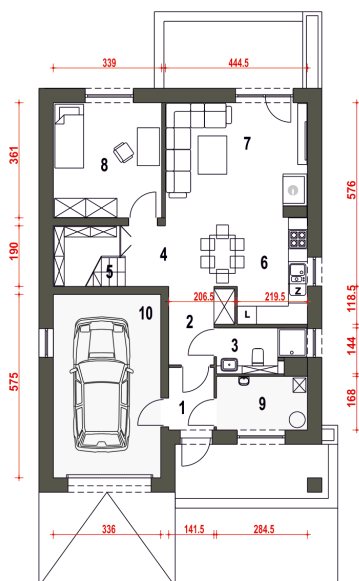
Nowoczesny dom z poddaszem użytkowym.

Przekrój

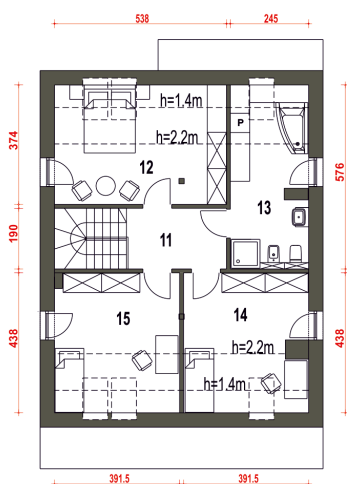


Sytuacje



Rzuty

Parter 88.30 m²

Wiatrołap	2.70 m ²
Garaż*	19.00 m ²
Hol	4.10 m ²
Łazienka	3.60 m ²
Przedp. + Spizarnia	3.30 m ²
Schody	11.50 m ²
Kuchnia, jadalnia	7.10 m ²
Salon	20.40 m ²
Pokój	12.00 m ²
Pom.techniczne*	4.60 m ²


Piętro 73.20 m²

Przedpokój	6.00 m ²
Sypialnia	13.20 m ²
Łazienka	10.60 m ²
Sypialnia	11.70 m ²
Sypialnia	12.00 m ²