

## Podstawowe informacje



## Dane techniczne projektu

<b>Całkowita powierzchnia</b>	<b>198.50 m<sup>2</sup></b>
<b>Powierzchnia użytkowa</b>	<b>106.30 m<sup>2</sup></b>
<b>Powierzchnia zabudowy</b>	<b>102.50 m<sup>2</sup></b>
<b>Powierzchnia dachu</b>	<b>116.50 m<sup>2</sup></b>
<b>Kubatura</b>	<b>354 m<sup>3</sup></b>
<b>Wymiary budynku</b>	<b>8.60 x 12.70 m</b>
<b>Kąt nachylenia</b>	<b>35°</b>
<b>Wysokość budynku</b>	<b>8.40 m</b>
<b>Wymiary działki</b>	<b>16.60 x 20.70 m</b>



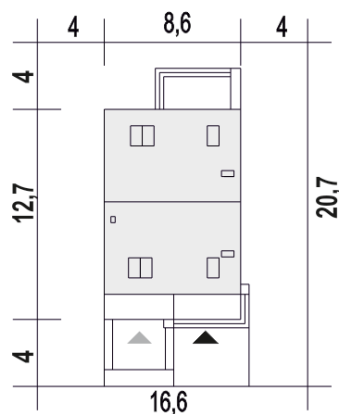
## Opis projektu

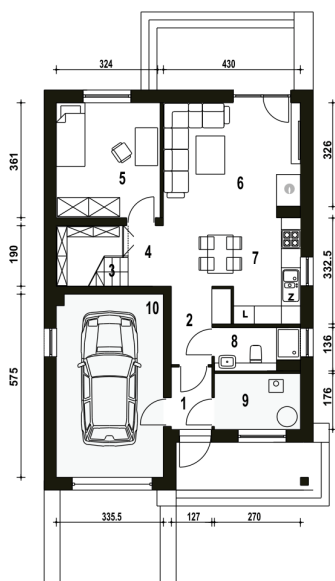
Nowoczesny dom z poddaszem użytkowym.

## Przekrój

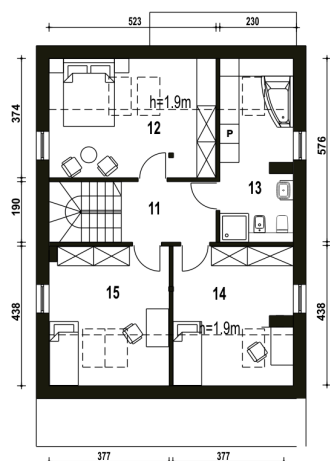


## Sytuacje



**Rzuty**

**Parter 78.40 m<sup>2</sup>**

Wiatrołap	2.40 m <sup>2</sup>
Garaż*	19.00 m <sup>2</sup>
Hol	3.70 m <sup>2</sup>
Schody	4.20 m <sup>2</sup>
Przedp.+Spizarnia	3.30 m <sup>2</sup>
Pokój	11.50 m <sup>2</sup>
Salon	19.80 m <sup>2</sup>
Kuchnia, jadalnia	6.80 m <sup>2</sup>
Łazienka	3.30 m <sup>2</sup>
Pom.techniczne*	4.40 m <sup>2</sup>


**Piętro 64.30 m<sup>2</sup>**

Przedpokój	5.70 m <sup>2</sup>
Sypialnia	12.90 m <sup>2</sup>
Łazienka	10.00 m <sup>2</sup>
Sypialnia	11.30 m <sup>2</sup>
Sypialnia	11.50 m <sup>2</sup>