

Podstawowe informacje



Dane techniczne projektu

Całkowita powierzchnia	129.50 m ²
Powierzchnia użytkowa	211.60 m ²
Powierzchnia zabudowy	209.80 m ²
Powierzchnia dachu	259.20 m ²
Wymiary budynku	8.50 x 12.70 m
Kąt nachylenia	35°
Wysokość budynku	8.40 m
Wymiary działki	16.50 x 20.70 m



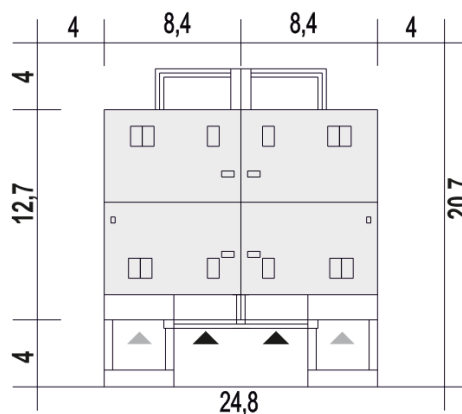
Opis projektu

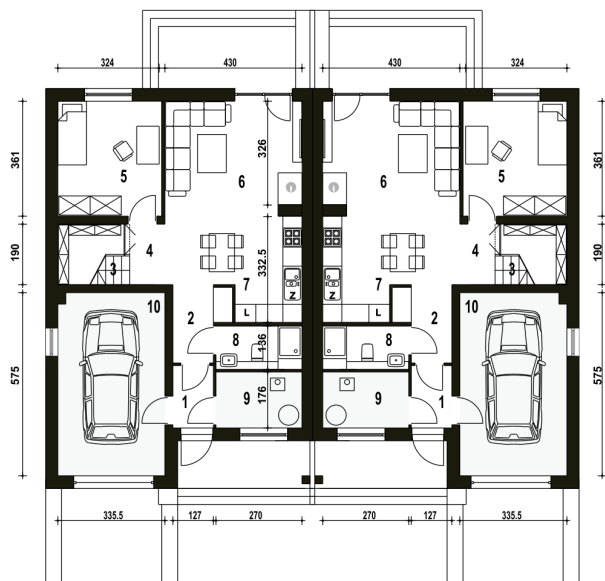
Nowoczesny dom z poddaszem użytkowym.

Przekrój

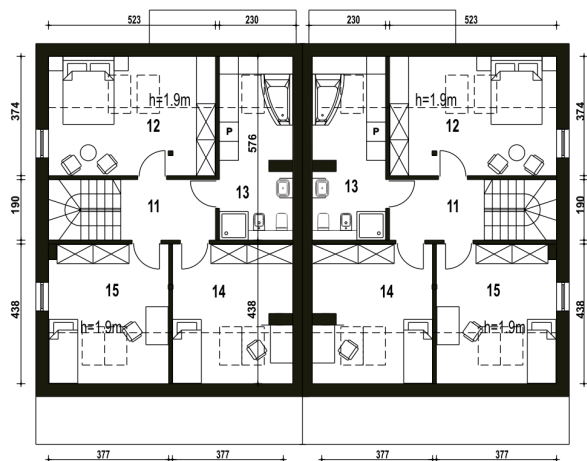


Sytuacje



Rzuty

Parter 78.60 m²

Wiatrołap	2.40 m ²
Garaż*	18.90 m ²
Hol	3.80 m ²
Schody	4.20 m ²
Przedp.+Spizarnia	3.30 m ²
Pokój	11.50 m ²
Salon	19.80 m ²
Kuchnia, jadalnia	6.80 m ²
Łazienka	3.30 m ²
Pom.techniczne*	4.60 m ²


Piętro 50.90 m²

Przedpokój	5.50 m ²
Sypialnia	12.80 m ²
Łazienka	9.90 m ²
Sypialnia	11.20 m ²
Sypialnia	11.50 m ²