

Podstawowe informacje



Dane techniczne projektu

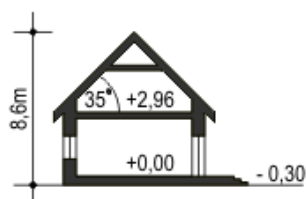
Całkowita powierzchnia	142.60 m ²
Powierzchnia użytkowa	202.60 m ²
Powierzchnia zabudowy	193.60 m ²
Powierzchnia dachu	221 m ²
Kubatura	714 m ³
Wymiary budynku	16.20 x 12.70 m
Kąt nachylenia	35°
Wysokość budynku	8.60 m
Wymiary działki	24.20 x 20.70 m



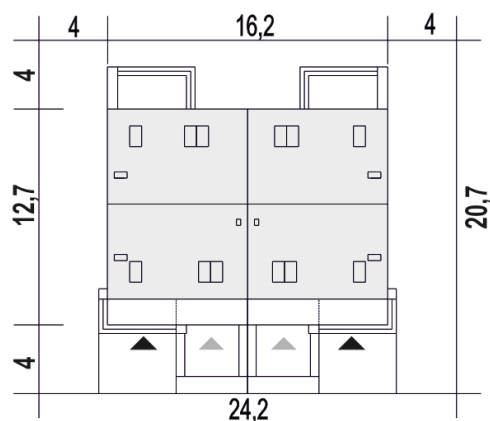
Opis projektu

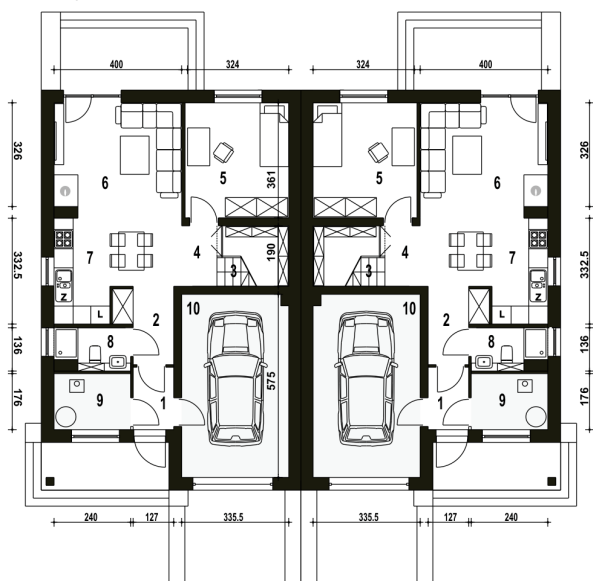
Nowoczesny dom z poddaszem użytkowym.

Przekrój

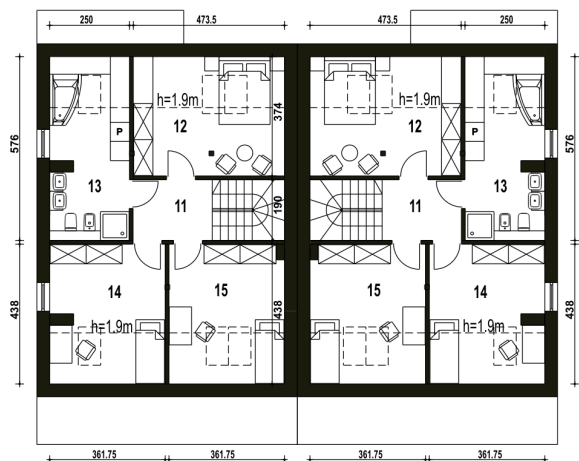


Sytuacje



Rzuty

Parter 75.80 m²

Wiatrołap	2.40 m ²
Garaż*	19.00 m ²
Hol	3.80 m ²
Schody	4.20 m ²
Przedp.+Spizarnia	3.40 m ²
Pokój	11.50 m ²
Salon	18.80 m ²
Kuchnia, jadalnia	5.70 m ²
Łazienka	2.90 m ²
Pom.techniczne*	4.10 m ²


Piętro 66.80 m²

Przedpokój	4.60 m ²
Sypialnia	11.60 m ²
Łazienka	10.80 m ²
Sypialnia	11.30 m ²
Sypialnia	10.50 m ²