

Podstawowe informacje



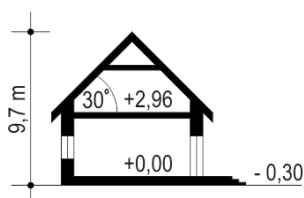
Dane techniczne projektu

Całkowita powierzchnia	158.20 m²
Powierzchnia użytkowa	303.60 m²
Powierzchnia zabudowy	218.40 m²
Powierzchnia dachu	251.20 m²
Wymiary budynku	16.10 x 14.40 m
Kąt nachylenia	30°
Wysokość budynku	9.70 m
Wymiary działki	22.10 x 22.40 m

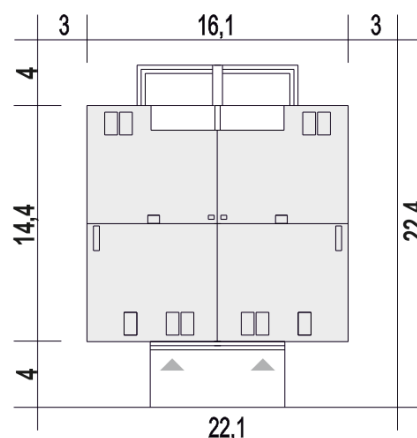
Opis projektu

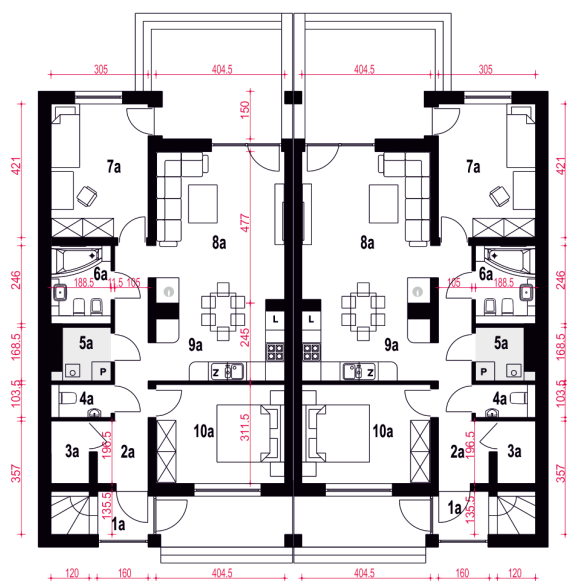
Mazur

Przekrój

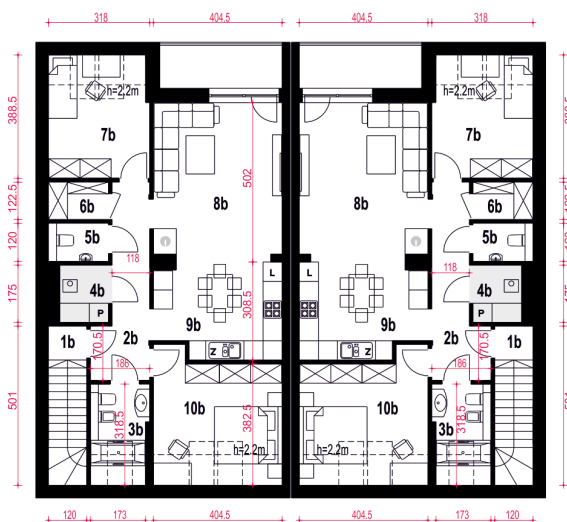


Sytuacje



Rzuty

Parter 73.50 m²

Wspólny wiatrołap	1.20 m ²
Kuchnia	9.40 m ²
Salon	19.00 m ²
Pokój	12.60 m ²
Łazienka	4.50 m ²
Pom.techn. CO*	2.60 m ²
WC	1.90 m ²
Komunikacja	6.20 m ²
Hol, garderoba	3.70 m ²
Pokój	12.40 m ²


Piętro 84.70 m²

Wspólny wiatrołap, schody	7.10 m ²
Kuchnia	11.40 m ²
Salon	19.90 m ²
Pokój	10.50 m ²
Garderoba	2.20 m ²
WC	2.20 m ²
Pom.techn. CO*	2.70 m ²
Łazienka	4.70 m ²
Hol	8.60 m ²
Pokój	13.90 m ²