

## Podstawowe informacje



## Dane techniczne projektu

<b>Całkowita powierzchnia</b>	<b>151.10 m<sup>2</sup></b>
<b>Powierzchnia użytkowa</b>	<b>151.10 m<sup>2</sup></b>
<b>Powierzchnia zabudowy</b>	<b>189.70 m<sup>2</sup></b>
<b>Powierzchnia dachu</b>	<b>283.50 m<sup>2</sup></b>
<b>Kubatura</b>	<b>511.20 m<sup>3</sup></b>
<b>Kąt nachylenia</b>	<b>35°</b>
<b>Wysokość budynku</b>	<b>8 m</b>
<b>Wymiary działki</b>	<b>21.48 x 24.78 m</b>



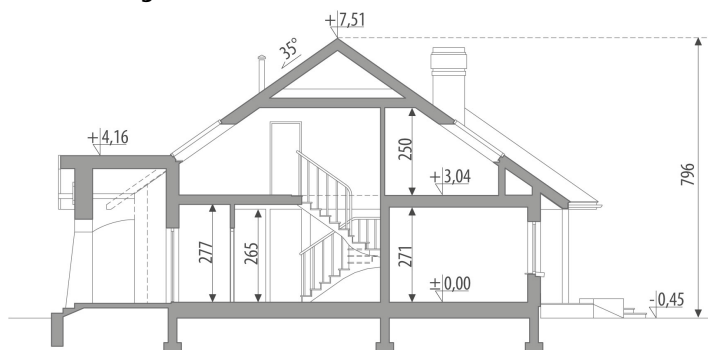
## Opis projektu

Dom jednorodzinny, niepodpiwniczony, przeznaczony dla 3-6-osobowej rodziny. Na parterze znajduje się przestronna część dzienna, część gospodarcza oraz dwie sypialnie i łazienka. Na poddaszu zlokalizowano dodatkowo dwie sypialnie z garderobą i łazienką. Dom zaprojektowany został w taki sposób, by można było wykonać go etapowo - najpierw parter, później poddasze.

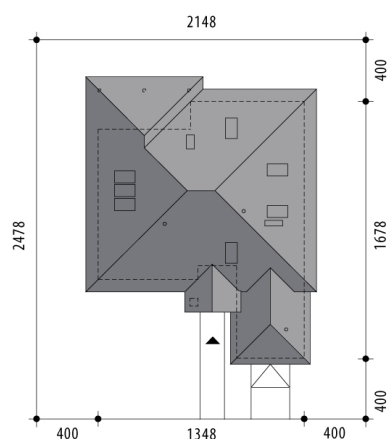
## Elewacje

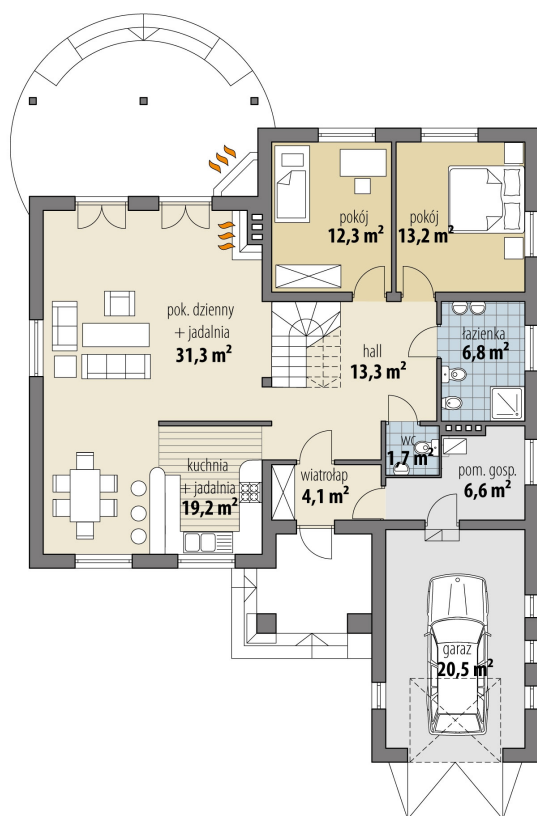


## Przekrój

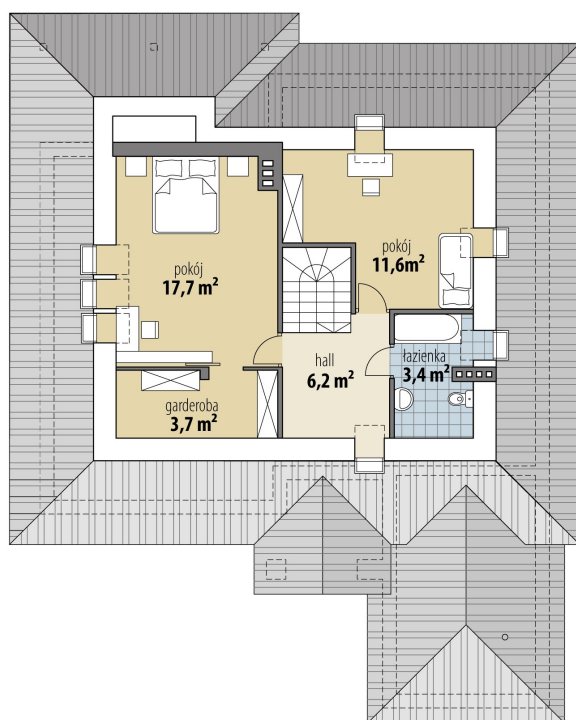


## Sytuacje



**Rzuty**

**Parter 108.50 m<sup>2</sup>**

wiatrołap	4.10 m <sup>2</sup>
garaż	20.50 m <sup>2</sup>
hall	13.30 m <sup>2</sup>
kuchnia + jadalnia	19.20 m <sup>2</sup>
pok. dzienny	31.30 m <sup>2</sup>
pokój	12.30 m <sup>2</sup>
pokój	13.20 m <sup>2</sup>
łazienka	6.80 m <sup>2</sup>
wc	1.70 m <sup>2</sup>
pom. gosp.	6.60 m <sup>2</sup>


**Poddasze 42.60 m<sup>2</sup>**

hall	6.20 m <sup>2</sup>
pokój	11.60 m <sup>2</sup>
łazienka	3.40 m <sup>2</sup>
pokój	17.70 m <sup>2</sup>
garderoba	3.70 m <sup>2</sup>