

Podstawowe informacje



Dane techniczne projektu

Całkowita powierzchnia	137.20 m²
Powierzchnia użytkowa	100.10 m²
Powierzchnia zabudowy	91.20 m²
Wymiary budynku	10.60 x 8.80 m
Kąt nachylenia	40°
Wysokość budynku	7.30 m
Wymiary działki	17.60 x 16.80 m



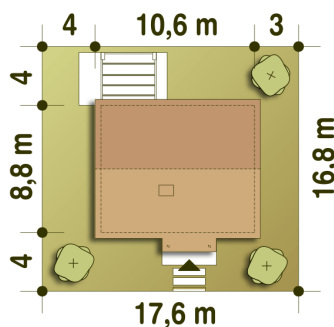
Opis projektu

Marcin II to inna wersja projektu Marcin. W tej wersji mamy powiększony kąt nachylenia dachu do 40stopni i zaprojektowane poddasze użytkowe z dachem na ścianie kolankowej wysokości 25cm. Marcin II to dom z serii ECO, czyli tani w budowie i utrzymaniu, przeznaczony jest również dla 3 do 4 osobowej. Marcin II posiada zaprojektowane poddasze z dwoma sypialniami i łazienką. Na poddasze prowadzą zabiegowe schody w narożniku salonu. Projekt przy 100m2 powierzchni użytkowej, przewiduje zachowanie podziału podział na część ogólnodostępną, w której mamy salon z miejscem do spożywania posiłków, kominki...

Przekrój



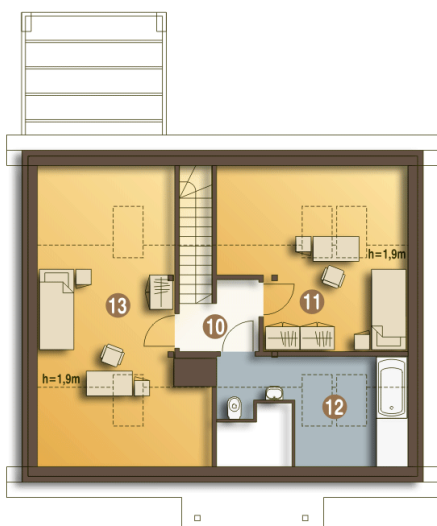
Sytuacje



Rzuty

Parter 71.20 m²

Wiatrołap	4.00 m ²
Hol	4.00 m ²
Pralnia+CO*	3.60 m ²
Kuchnia	7.20 m ²
Salon	21.20 m ²
Schody	3.20 m ²
Łazienka	5.20 m ²
Pokój	12.50 m ²
Pokój	10.30 m ²


Piętro 66 m²

Komunikacja	3.30 m ²
Sypialnia	11.50 m ²
Łazienka	4.00 m ²
Sypialnia	13.70 m ²