

Podstawowe informacje



Dane techniczne projektu

Całkowita powierzchnia	134.51 m²
Powierzchnia użytkowa	79.48 m²
Powierzchnia zabudowy	60.25 m²
Powierzchnia dachu	103.03 m²
Kubatura	395 m³
Wymiary budynku	11.34 x 6.41 m
Kąt nachylenia	45°
Wysokość budynku	8.57 m
Wymiary działki	19.34 x 15.41 m



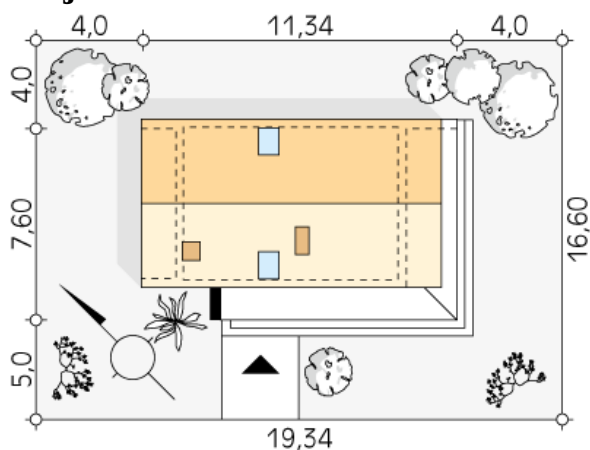
Opis projektu

Malutki jest to projekt domu z użytkowym poddaszem, charakteryzujący się nowoczesną bryłą oraz funkcjonalnym, jak na niewielką powierzchnię, układem pomieszczeń. Bryła jest prosta i zwarta. Wykończono ją blachą na rąbek stojący i dużymi przeszkleniami w szczytach budynku dzięki czemu wygląda bardzo nowocześnie. Starannie dopracowane proporcje, stonowana kolorystyka oraz naturalne materiały wykończeniowe sprawiają, że dom prezentuje się efektownie i minimalistycznie.

Elewacje



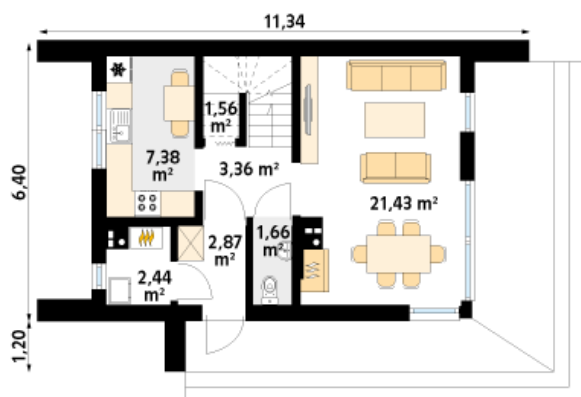
Sytuacje



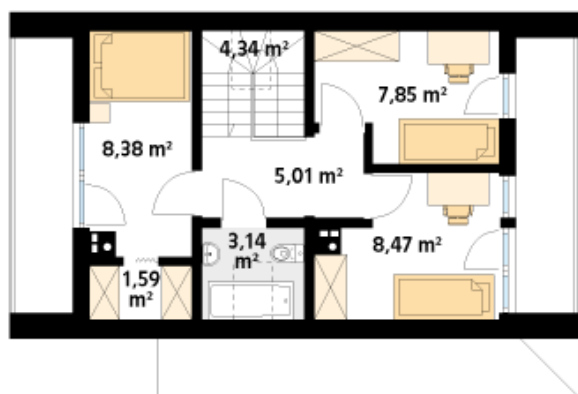
DOBRY DOM
ul. Wrzesława Romańczuka 6, 35-302 Rzeszów
+48 17 852 52 30
08:00 - 16:00

waldemar.kowalski@grupadobrydom.pl

Podane ceny nie stanowią oferty handlowej w rozumieniu art. 66 par. 1 Kodeksu Cywilnego

Rzuty

Parter 39.04 m²

wiatrołap	2.87 m ²
hol	3.36 m ²
salon/jadalnia	21.43 m ²
pomieszczenie pomocnicze	1.56 m ²
kuchnia	7.38 m ²
pomieszczenie techniczne	2.44 m ²


Poddasze 38.78 m²

hol	5.01 m ²
sypialnia	8.38 m ²
garderoba	1.59 m ²
łazienka	3.14 m ²
sypialnia	8.47 m ²
sypialnia	7.85 m ²
schody	4.34 m ²