

## Podstawowe informacje



## Dane techniczne projektu

<b>Całkowita powierzchnia</b>	<b>215 m<sup>2</sup></b>
<b>Powierzchnia użytkowa</b>	<b>109.98 m<sup>2</sup></b>
<b>Powierzchnia zabudowy</b>	<b>138.88 m<sup>2</sup></b>
<b>Powierzchnia dachu</b>	<b>182.25 m<sup>2</sup></b>
<b>Kubatura</b>	<b>681 m<sup>3</sup></b>
<b>Wymiary budynku</b>	<b>13.81 x 12.26 m</b>
<b>Kąt nachylenia</b>	<b>45°</b>
<b>Wysokość budynku</b>	<b>8.75 m</b>
<b>Wymiary działki</b>	<b>20.81 x 21.26 m</b>



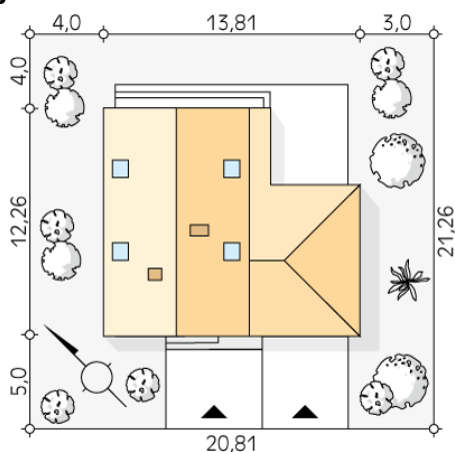
## Opis projektu

Projekt domu Malutki 4 jest skierowany do inwestorów potrzebujących domu o nowoczesnej bryle z dwustanowiskowym garażem. Budynek zapewni wygodne warunki dla 4-osobowej rodziny. W układzie funkcjonalnym zastosowano podział na strefę wspólną i prywatną pokrywający się z podziałem na kondygnacje. Poddasze jest przestrzenią przeznaczoną dla domowników. Kuchnia, jadalnia i pokój dzienny tworzą wspólną otwartą przestrzeń o dużych przeszkleniach zapewniających dostęp światła dziennego. Naturalnym powiększeniem części dziennej jest zadaszony taras i pergola, które stanowią atrakcyjne, osło...

## Elewacje



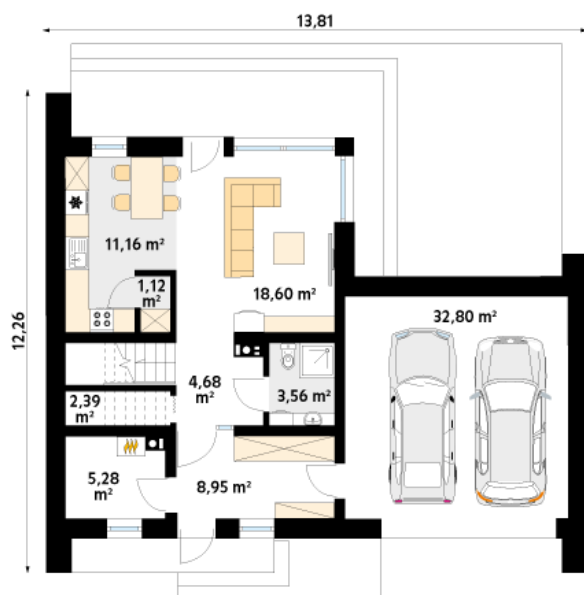
## Sytuacje



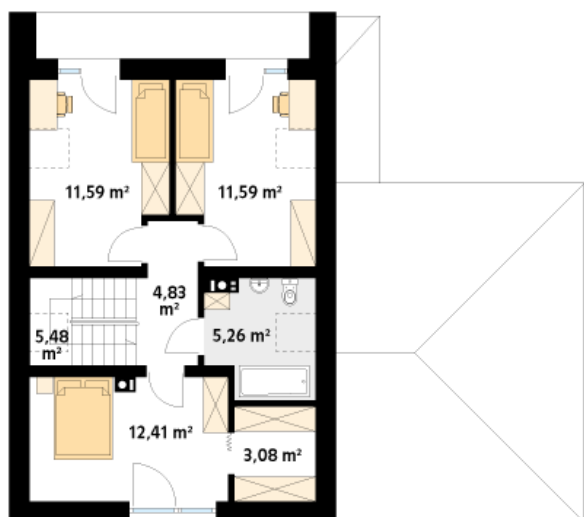
**DOBRY DOM**  
 ul. Wrzesława Romańczuka 6, 35-302 Rzeszów  
 +48 17 852 52 30  
 08:00 - 16:00

waldemar.kowalski@grupadobrydom.pl

Podane ceny nie stanowią oferty handlowej w rozumieniu art. 66 par. 1 Kodeksu Cywilnego

**Rzuty**

**Parter 88.54 m<sup>2</sup>**

wiatrołap	8.95 m <sup>2</sup>
hol	4.68 m <sup>2</sup>
łazienka	3.56 m <sup>2</sup>
salon	18.60 m <sup>2</sup>
kuchnia/jadalnia	11.16 m <sup>2</sup>
spizarnia	1.12 m <sup>2</sup>
pomieszczenie pomocnicze	2.39 m <sup>2</sup>
pomieszczenie techniczne	5.28 m <sup>2</sup>
garaż	32.80 m <sup>2</sup>


**Poddasze 54.24 m<sup>2</sup>**

korytarz/komunikacja	4.83 m <sup>2</sup>
schody	5.48 m <sup>2</sup>
sypialnia	11.59 m <sup>2</sup>
sypialnia	11.59 m <sup>2</sup>
łazienka	5.26 m <sup>2</sup>
garderoba	3.08 m <sup>2</sup>
sypialnia	12.41 m <sup>2</sup>