

## Podstawowe informacje



## Dane techniczne projektu

<b>Całkowita powierzchnia</b>	<b>99.90 m<sup>2</sup></b>
<b>Powierzchnia użytkowa</b>	<b>99.90 m<sup>2</sup></b>
<b>Powierzchnia zabudowy</b>	<b>79.30 m<sup>2</sup></b>
<b>Powierzchnia dachu</b>	<b>143 m<sup>2</sup></b>
<b>Kubatura</b>	<b>315.90 m<sup>3</sup></b>
<b>Kąt nachylenia</b>	<b>45°</b>
<b>Wysokość budynku</b>	<b>8.70 m</b>
<b>Wymiary działki</b>	<b>18.16 x 15.46 m</b>



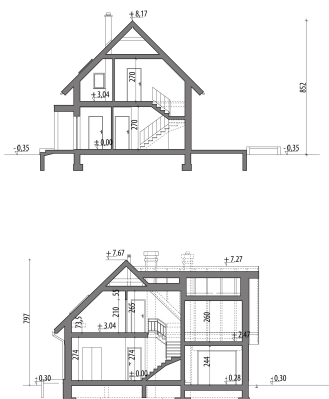
## Opis projektu

Dom parterowy z poddaszem użytkowym, dla 4-5-osobowej rodziny. Na parterze znajdują się pokój dzienny, połączony przestrzennie z kuchnią, osobne wc, dodatkowy pokój oraz pom. gosp. Na poddaszu zlokalizowano trzy sypialnie i ogólnodostępną łazienkę.

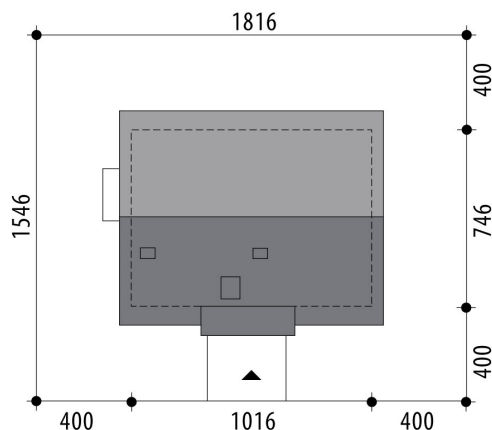
## Elewacje

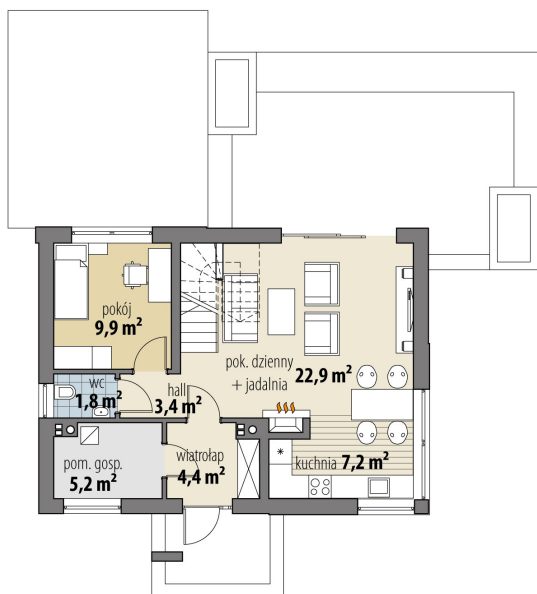


## Przekrój

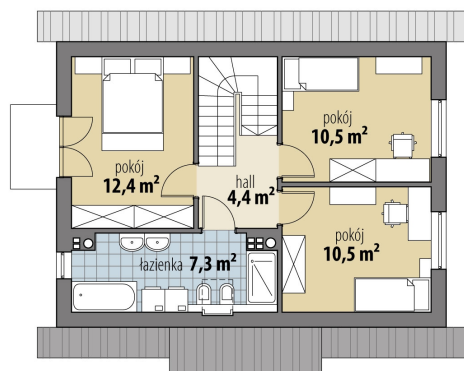


## Sytuacje



**Rzuty**

**Parter 54.80 m<sup>2</sup>**

wiatrołap	4.40 m <sup>2</sup>
hall	3.40 m <sup>2</sup>
wc	1.80 m <sup>2</sup>
pokój	9.90 m <sup>2</sup>
pok. dzienny + jadalnia	22.90 m <sup>2</sup>
kuchnia	7.20 m <sup>2</sup>
pom. gosp.	5.20 m <sup>2</sup>


**Poddasze 45.10 m<sup>2</sup>**

hall	4.40 m <sup>2</sup>
łazienka	7.30 m <sup>2</sup>
pokój	12.40 m <sup>2</sup>
pokój	10.50 m <sup>2</sup>
pokój	10.50 m <sup>2</sup>