

Podstawowe informacje



Dane techniczne projektu

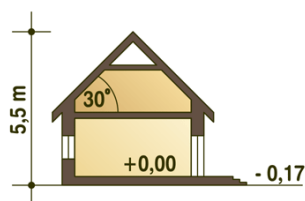
Całkowita powierzchnia	101.20 m²
Powierzchnia użytkowa	68.70 m²
Powierzchnia zabudowy	109.40 m²
Powierzchnia dachu	154 m²
Kubatura	188.20 m³
Wymiary budynku	17.70 x 7.70 m
Kąt nachylenia	30°
Wysokość budynku	5.50 m
Wymiary działki	25.70 x 15.70 m



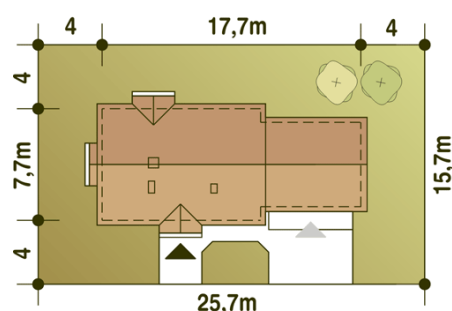
Opis projektu

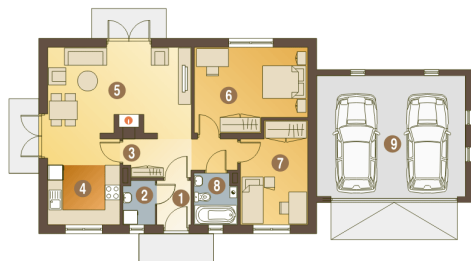
Małgosia z garażem dwustanowiskowym to sympatyczny, niewielki dom przeznaczony dla 3 osobowej rodziny. Ten parterowy dom przekryty jest tradycyjnym dwuspadowym dachem z przestrzenią magazynową na strychu - co jest bardzo praktycznym rozwiązaniem przy tak niewielkim metrażu domu. Projekt Małgosia z garażem utrzymany jest we współczesnej stylistyce z modnymi kolorami elewacji. Dzięki zwartej bryle i prostym układowi funkcjonalnym dom jednorodzinny Małgosia będzie tanim w budowie i w eksploatacji. Pomimo niewielkiej powierzchni projekt przewiduje podział na dwie strefy funkcjonalne: strefę dzienn...

Przekrój



Sytuacje



Rzuty**Parter 101.20 m²**

Wiatrołap	2.40 m ²
Pralnia*	2.20 m ²
Hol	6.20 m ²
Kuchnia + Jadalnia	7.00 m ²
Pokój dzienny	22.90 m ²
Sypialnia	14.30 m ²
Sypialnia	10.40 m ²
Łazienka	3.40 m ²
Garaż*	32.40 m ²