

Podstawowe informacje



Dane techniczne projektu

Całkowita powierzchnia	130.30 m²
Powierzchnia użytkowa	95.10 m²
Powierzchnia zabudowy	97.30 m²
Powierzchnia dachu	99.80 m²
Wymiary budynku	7.60 x 15.10 m
Kąt nachylenia	35°
Wysokość budynku	8.50 m
Wymiary działki	7.60 x 23.10 m



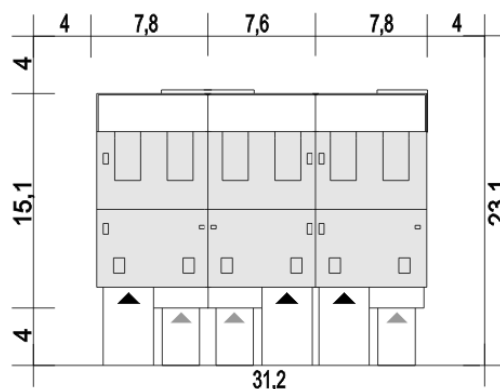
Opis projektu

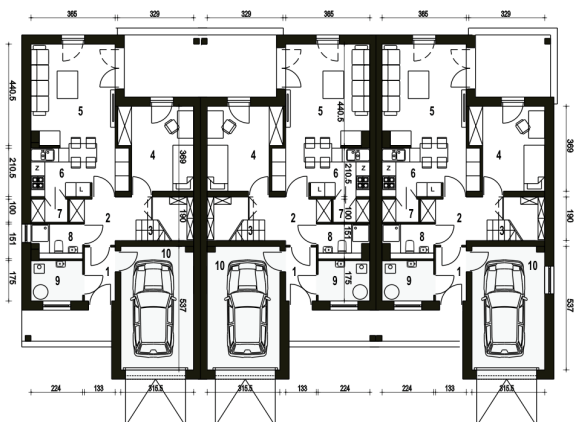
Nowoczesny dom z poddaszem użytkowym.

Przekrój

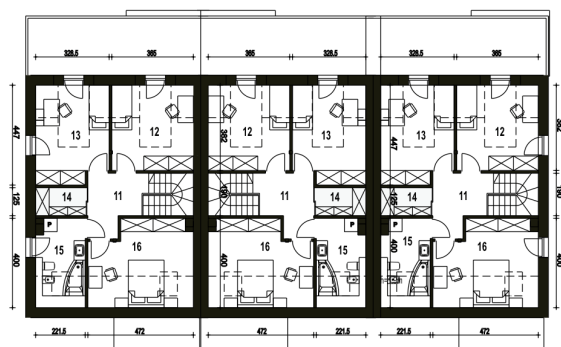


Sytuacje



Rzuty

Parter 73.80 m²

Wiatrołap	3.00 m ²
Garaż*	16.60 m ²
Komunik., garderoba	6.70 m ²
Schody	4.20 m ²
Pokój	10.70 m ²
Salon	16.00 m ²
Kuchnia, jadalnia	8.30 m ²
Spizarnia	1.50 m ²
Łazienka	3.00 m ²
Pom.techniczne*	3.80 m ²


Piętro 56.50 m²

Przedpokój	6.20 m ²
Sypialnia	9.20 m ²
Sypialnia	9.60 m ²
Garderoba*	2.90 m ²
Łazienka	5.70 m ²
Sypialnia	11.10 m ²