

Podstawowe informacje



Dane techniczne projektu

Całkowita powierzchnia	216.25 m²
Powierzchnia użytkowa	114.97 m²
Powierzchnia zabudowy	114.35 m²
Powierzchnia dachu	176.89 m²
Kubatura	550.77 m³
Wymiary budynku	11.84 x 9.64 m
Kąt nachylenia	35°
Wysokość budynku	7.20 m
Wymiary działki	19.84 x 18.64 m



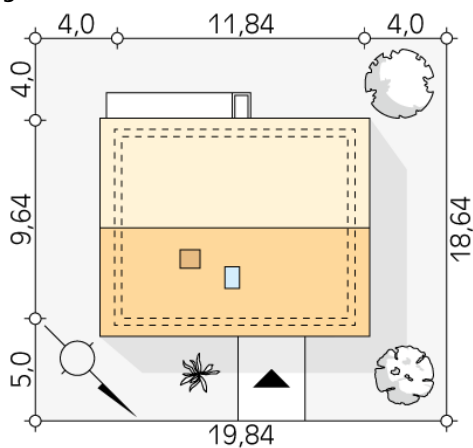
Opis projektu

Mak 3 jest projektem dostosowanym do potrzeb 4 osobowej rodziny. Program funkcjonalny parteru tworzą salon, 2 pokoje, łazienka oraz kotłownia. Z salonu można dostać się na obszerny, częściowo zadaszony taras. Na poddaszu domu zlokalizowano 2 pokoje dla dzieci oraz dodatkową łazienkę. Rozwiązania materiałowe nadają budynkowi spójny, nowoczesny charakter. Prosta i zwarta bryła budynku przykryta jest dwuspadowym dachem o kącie nachylenia 35 stopni. Projekt zalicza się do kategorii domów energooszczędnych.

Elewacje



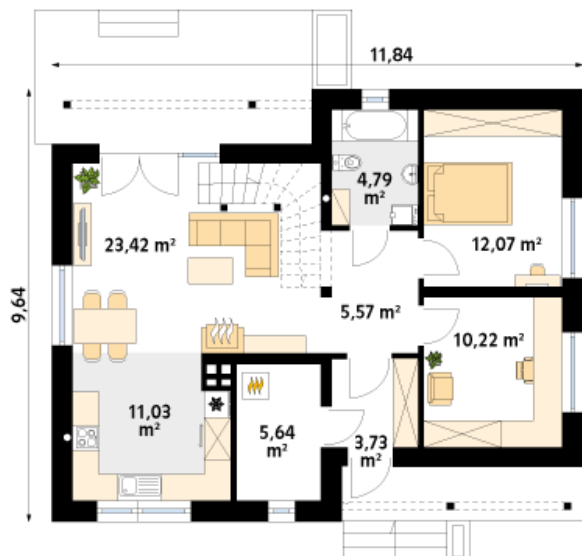
Sytuacje



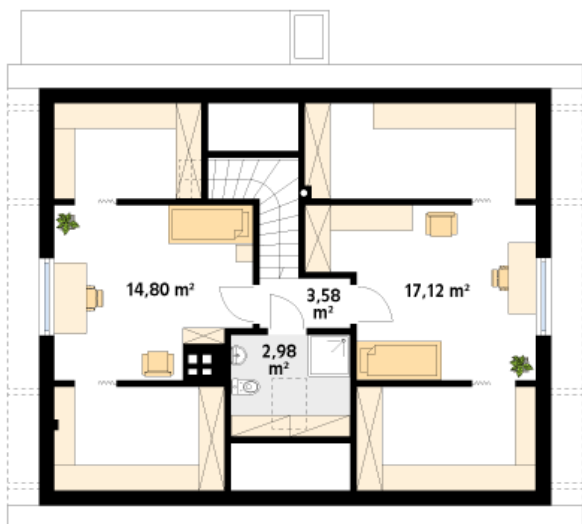
DOBRY DOM
ul. Wrzesława Romańczuka 6, 35-302 Rzeszów
+48 17 852 52 30
08:00 - 16:00

waldemar.kowalski@grupadobrydom.pl

Podane ceny nie stanowią oferty handlowej w rozumieniu art. 66 par. 1 Kodeksu Cywilnego

Rzuty

Parter 76.46 m²

wiatrołap	3.73 m ²
hol	5.57 m ²
kuchnia	11.03 m ²
salon/jadalnia	23.42 m ²
łazienka	4.79 m ²
sypialnia	12.07 m ²
gabinet	10.21 m ²
kotłownia	5.64 m ²


Poddasze 38.48 m²

hol	3.58 m ²
sypialnia	17.12 m ²
łazienka	2.98 m ²
sypialnia	14.80 m ²