

Podstawowe informacje



Dane techniczne projektu

Całkowita powierzchnia	318.70 m²
Powierzchnia użytkowa	318.70 m²
Powierzchnia zabudowy	372.80 m²
Powierzchnia dachu	575.20 m²
Kubatura	942.70 m³
Kąt nachylenia	30°
Wysokość budynku	8.30 m
Wymiary działki	28.10 x 36 m



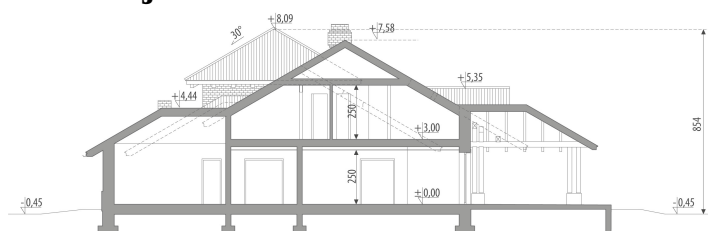
Opis projektu

Dom zaprojektowany dla indywidualnego klienta, stwarzający możliwości zamieszkania 6-osobowej rodzinie lub rodzinie wielopokoleniowej. Charakterystyczną cechą tego domu jest podłużny układ z wejściem od strony krótszego boku. Długa elewacja ogrodowa z licznymi przeszkleniami stara się wychwycić jak najwięcej światła. Liczne wielopoziomowe tarasy dodatkowo nasilają wrażenie otwarcia w kierunku przestrzeni i widoku. Budynek zajmuje dosyć dużą powierzchnię i jest mocno rozczłonkowany, mimo to nie jest przytłaczający. Większość funkcji zlokalizowano w parterze, a poddasze stanowi tylko niewielką cz...

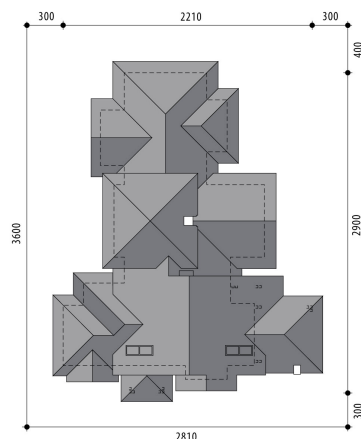
Elewacje

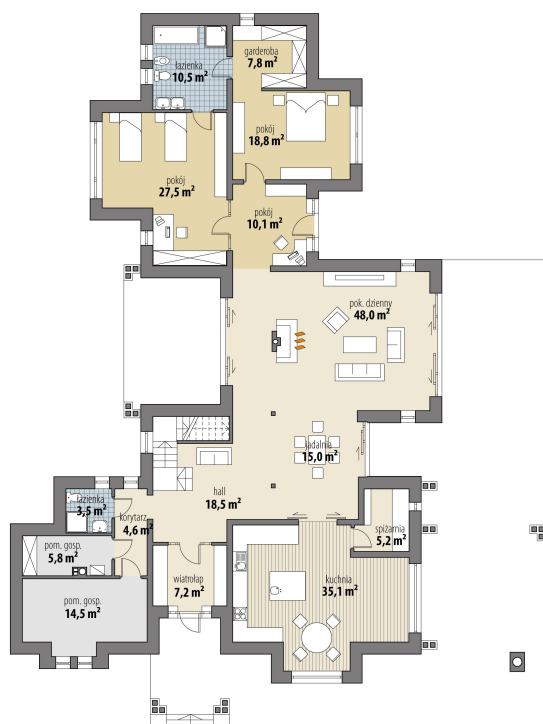


Przekrój

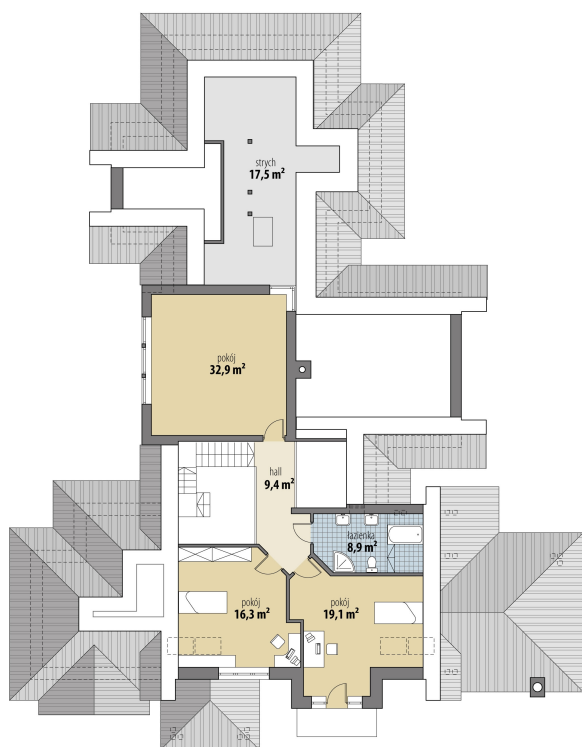


Sytuacje



Rzuty

Parter 232.10 m²

wiatrołap	7.20 m ²
łazienka	10.50 m ²
pokój	27.50 m ²
korytarz	4.60 m ²
wc + prysznic	3.50 m ²
garderoba	5.80 m ²
pom. gosp.	14.50 m ²
hall	18.50 m ²
spizarnia	5.20 m ²
kuchnia	35.10 m ²
jadalnia	15.00 m ²
salon	48.00 m ²
pokój	10.10 m ²
sypialnia	18.80 m ²
garderoba	7.80 m ²


Poddasze 86.60 m²

hall	9.40 m ²
pokój	16.30 m ²
pokój	19.10 m ²
łazienka	8.90 m ²
pok. hobby	32.90 m ²
strych	17.50 m ²