

Podstawowe informacje



Dane techniczne projektu

Całkowita powierzchnia	136.80 m²
Powierzchnia użytkowa	136.80 m²
Powierzchnia zabudowy	237.60 m²
Powierzchnia dachu	326.60 m²
Kubatura	499.90 m³
Kąt nachylenia	25°
Wysokość budynku	6.60 m
Wymiary działki	22.13 x 28.11 m



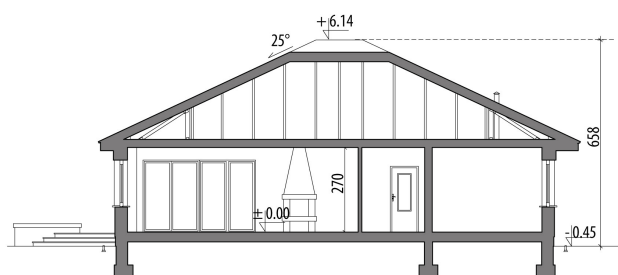
Opis projektu

Dom parterowy, niepodpiwniczony, przeznaczony dla 4-5 osobowej rodziny. W części dziennej zlokalizowano otwartą kuchnię połączoną z pokojem dziennym poprzez jadalnię. Sypialnie z ogólnodostępną łazienką i garderobą zaprojektowano w odizolowanej części nocnej. Dodatkowo sypialnia rodziców posiada własną garderobę i łazienkę. Dostępna wersja projektu w tradycyjnej stylistyce - Afrodyta.

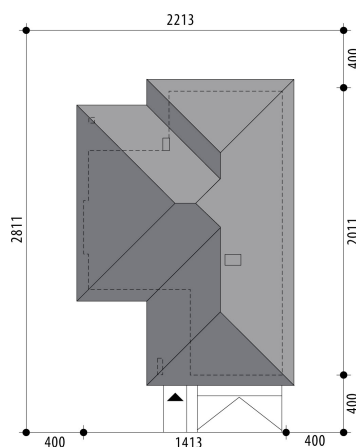
Elewacje

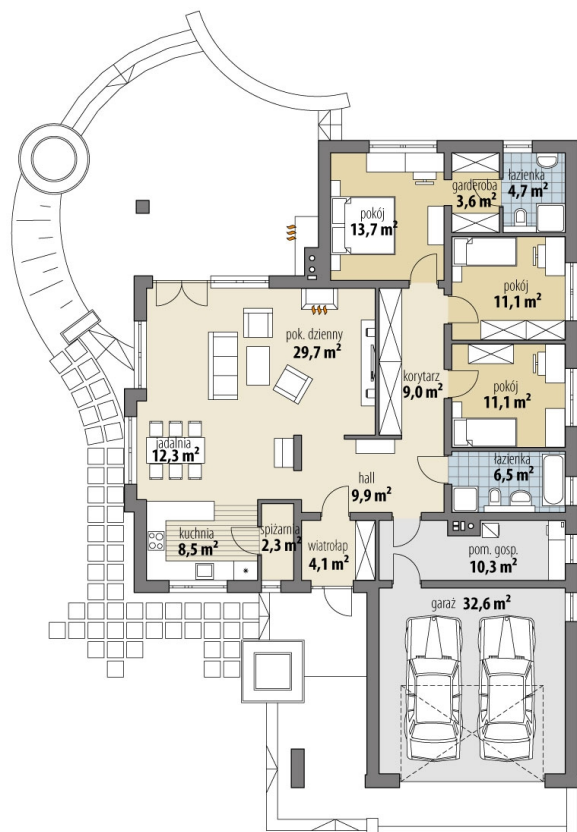


Przekrój



Sytuacje



Rzuty

Parter 136.80 m²

wiatrołap	4.10 m ²
łazienka	4.70 m ²
pokój	11.10 m ²
pokój	11.10 m ²
łazienka	6.50 m ²
pom. gosp.	10.30 m ²
garaż	32.60 m ²
hall	9.90 m ²
spizarnia	2.30 m ²
kuchnia	8.50 m ²
jadalnia	12.30 m ²
pokój dzienny	29.70 m ²
korytarz	9.00 m ²
pokój	13.70 m ²
garderoba	3.60 m ²