

Podstawowe informacje



Dane techniczne projektu

| | |
|-------------------------------|-----------------------------|
| Całkowita powierzchnia | 134.42 m² |
| Powierzchnia użytkowa | 102.53 m² |
| Powierzchnia zabudowy | 134.42 m² |
| Powierzchnia dachu | 209 m² |
| Kubatura | 642.26 m³ |
| Wymiary budynku | 8.44 x 15.84 m |
| Kąt nachylenia | 25° |
| Wysokość budynku | 5.89 m |
| Wymiary działki | 23.84 x 17.44 m |



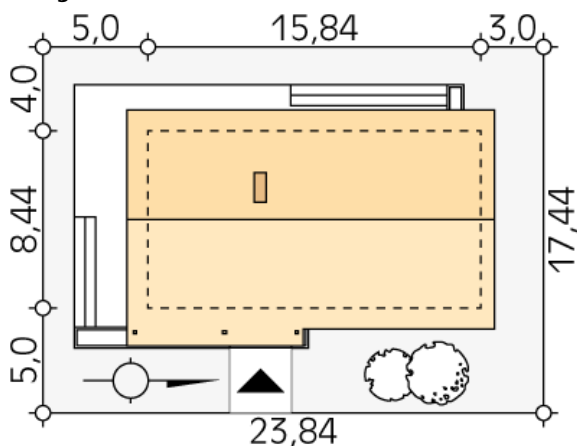
Opis projektu

Parterowy dom jednorodzinny o prostej bryle i czystym układzie funkcjonalnym z wyraźnym podziałem na część dzienną i nocną. Salon posiada wysoki sufit oraz duże przeszklenie stanowiące wyjście na taras. W domu znajdują się trzy wygodne sypialnie oraz dwie łazienki i garderoba. Kotłownia z wejściem także z zewnątrz przygotowana pod paliwo stałe.

Elewacje



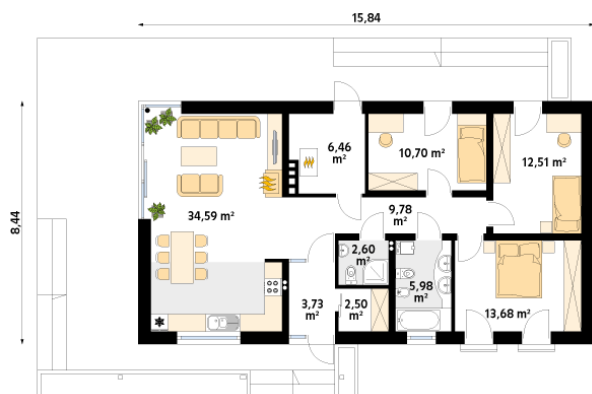
Sytuacje



DOBRY DOM
 ul. Wrzesława Romańczuka 6, 35-302 Rzeszów
 +48 17 852 52 30
 08:00 - 16:00

waldemar.kowalski@grupadobrydom.pl

Podane ceny nie stanowią oferty handlowej w rozumieniu art. 66 par. 1 Kodeksu Cywilnego

Rzuty

Parter 102.53 m²

| | |
|----------------------|----------------------|
| wiatrołap | 3.73 m ² |
| kotłownia | 6.46 m ² |
| garderoba | 2.50 m ² |
| korytarz/komunikacja | 9.78 m ² |
| salon/kuchnia | 34.59 m ² |
| sypialnia | 10.70 m ² |
| sypialnia | 12.51 m ² |
| sypialnia | 13.68 m ² |
| łazienka | 5.98 m ² |
| łazienka | 2.60 m ² |