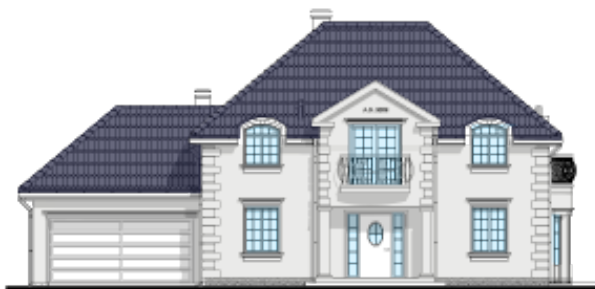


Podstawowe informacje



Dane techniczne projektu

Całkowita powierzchnia	294 m²
Powierzchnia użytkowa	218.09 m²
Powierzchnia zabudowy	191.89 m²
Kubatura	989 m³
Kąt nachylenia	30.14°
Wysokość budynku	8.70 m
Wymiary działki	25.45 x 0 m

Opis projektu

Wariant domku ze zmienionymi oknami na parterze, ze strychem nad garażem (dwa rysunki), oraz obniżonym stropem garażu.
