

Podstawowe informacje



Dane techniczne projektu

Całkowita powierzchnia	156.81 m ²
Powierzchnia użytkowa	156.81 m ²
Powierzchnia zabudowy	192 m ²
Kubatura	1 065.12 m ³
Kąt nachylenia	25°
Wysokość budynku	6.65 m

Opis projektu

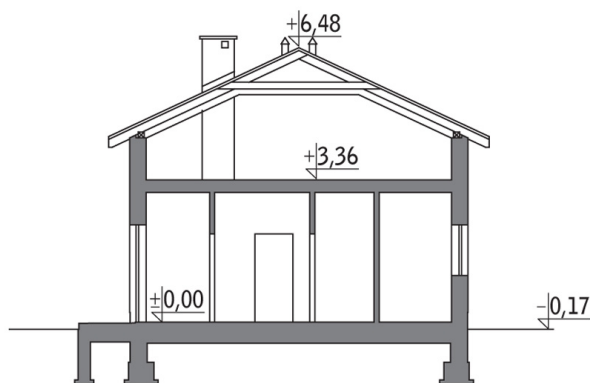
Poniziej przedstawiamy zawarty w dokumentacji zakres zmian które mogą zostać wprowadzone (przez uprawnionego projektanta) bez dodatkowej zgody autora projektu.

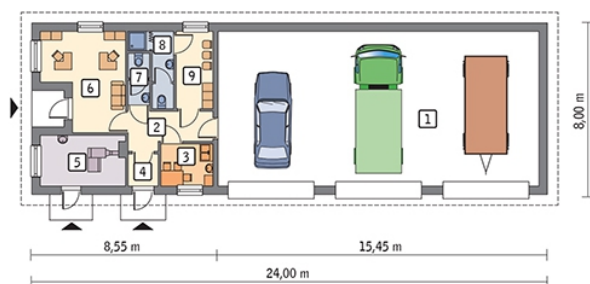
Wszystkie inne zmiany, nie ujęte na poniższej liście, które chcieliby Państwo wprowadzić, wymagają dodatkowej zgody autora projektu. Murator S.A. pośredniczy w jej uzyskaniu.

Zgoda wydawana jest bezpłatnie, jest dołączana do zakupionego projektu lub wysyłana listem w terminie 3 dni roboczych od zgłoszenia. Zmiany muszą być wprowadzone do projektu przez uprawnionego projektanta.

<...

Przekrój



Rzuty

Parter 156.81 m²

pom. garażowo-magazynowe	107.21 m ²
korytarz	6.19 m ²
pom. pomocnicze	4.66 m ²
przedsionek	2.01 m ²
kotłownia	8.97 m ²
pom. pomocnicze	14.98 m ²
wc	2.32 m ²
łazienka	4.45 m ²
pom. pomocnicze	6.02 m ²