

## Podstawowe informacje



## Dane techniczne projektu

Całkowita powierzchnia	225.30 m <sup>2</sup>
Powierzchnia użytkowa	225.30 m <sup>2</sup>
Powierzchnia zabudowy	190.96 m <sup>2</sup>
Kubatura	971.14 m <sup>3</sup>
Kąt nachylenia	35°
Wysokość budynku	8.69 m

## Opis projektu

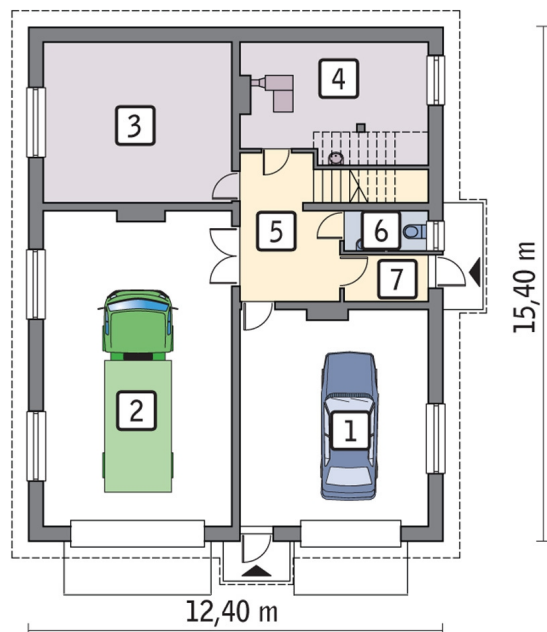
Poniżej przedstawiamy zawarty w dokumentacji zakres zmian które mogą zostać wprowadzone (przez uprawnionego projektanta) bez dodatkowej zgody autora projektu.

Wszystkie inne zmiany, nie ujęte na poniższej liście, które chcieliby Państwo wprowadzić, wymagają dodatkowej zgody autora projektu. Murator S.A. pośredniczy w jej uzyskaniu.

Zgoda wydawana jest bezpłatnie, jest dołączana do zakupionego projektu lub wysyłana listem w terminie 3 dni roboczych od zgłoszenia. Zmiany muszą być wprowadzone do projektu przez uprawnionego projektanta.

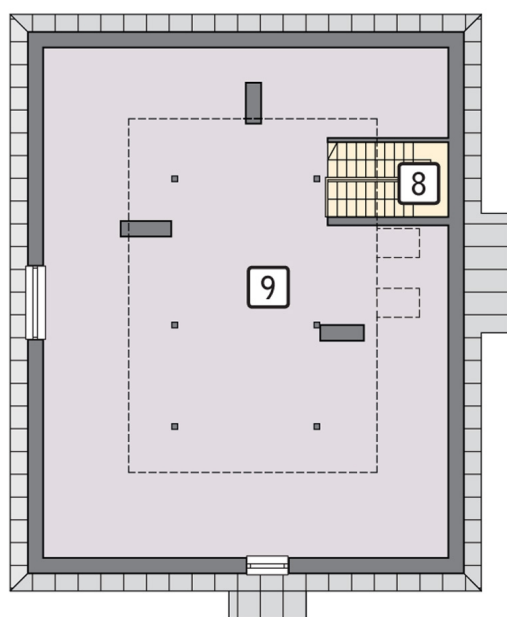
Dopuszczalny zak...

## Rzuty



### Parter 150.51 m<sup>2</sup>

<b>pom. garażowo-magazynowe</b>	35.88 m <sup>2</sup>
<b>pom. garażowo-magazynowe</b>	52.43 m <sup>2</sup>
<b>pom. gosp.</b>	26.87 m <sup>2</sup>
<b>kotłownia</b>	17.39 m <sup>2</sup>
<b>korytarz</b>	11.78 m <sup>2</sup>
<b>wc</b>	2.74 m <sup>2</sup>
<b>przedsionek</b>	3.42 m <sup>2</sup>



### Poddasze 74.79 m<sup>2</sup>

<b>schody</b>	7.14 m <sup>2</sup>
<b>pom. gosp.</b>	67.65 m <sup>2</sup>