

Podstawowe informacje



Dane techniczne projektu

Całkowita powierzchnia	94.90 m²
Powierzchnia użytkowa	131.40 m²
Powierzchnia zabudowy	129.50 m²
Kubatura	804 m³
Kąt nachylenia	20°
Wysokość budynku	8.02 m
Wymiary działki	22.20 x 19.80 m

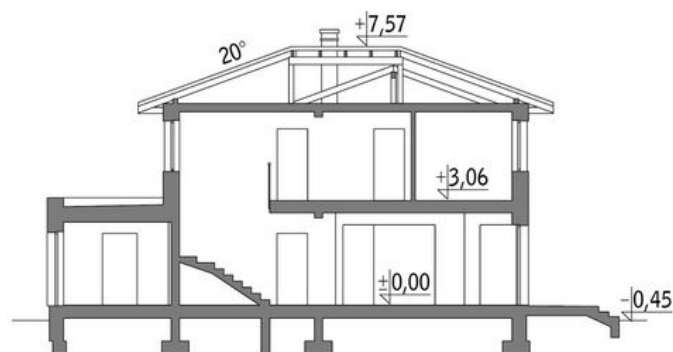


Opis projektu

Poniżej przedstawiamy zawarty w dokumentacji zakres zmian które mogą zostać wprowadzone (przez uprawnionego projektanta) bez dodatkowej zgody autora projektu. Wszystkie inne zmiany, nie ujęte na poniższej liście, które chcieliby Państwo wprowadzić, wymagają dodatkowej zgody autora projektu. Murator PROJEKTY pośredniczy w jej uzyskaniu. Zgoda wydawana jest bezpłatnie, jest dołączana do zakupionego projektu lub wysyłana listem w terminie 3 dni roboczych od zgłoszenia.

W.M. MURATOR PROJEKT upoważnia projektantów, o kt&oa...

Przekrój



Rzuty

Parter 94.90 m²

przedsionek	4.60 m ²
taras	0.00 m ²
hol	1.60 m ²
łazienka	2.60 m ²
gabinet	9.50 m ²
pokój dzienny	32.80 m ²
kuchnia	10.10 m ²
kotłownia	11.80 m ²
garaż	21.90 m ²
taras	0.00 m ²