

Podstawowe informacje



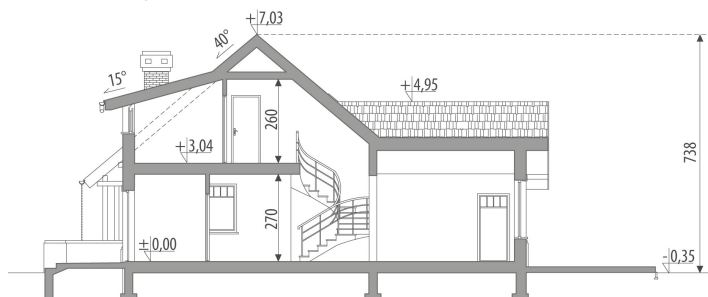
Dane techniczne projektu

Całkowita powierzchnia	132 m²
Powierzchnia użytkowa	132 m²
Powierzchnia zabudowy	120 m²
Powierzchnia dachu	206.10 m²
Kubatura	416.90 m³
Kąt nachylenia	40°
Wysokość budynku	7.40 m
Wymiary działki	19.59 x 20.49 m

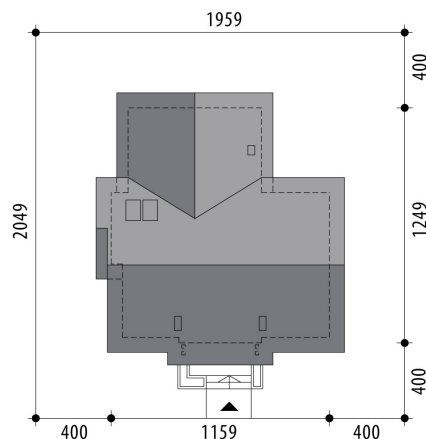
Opis projektu

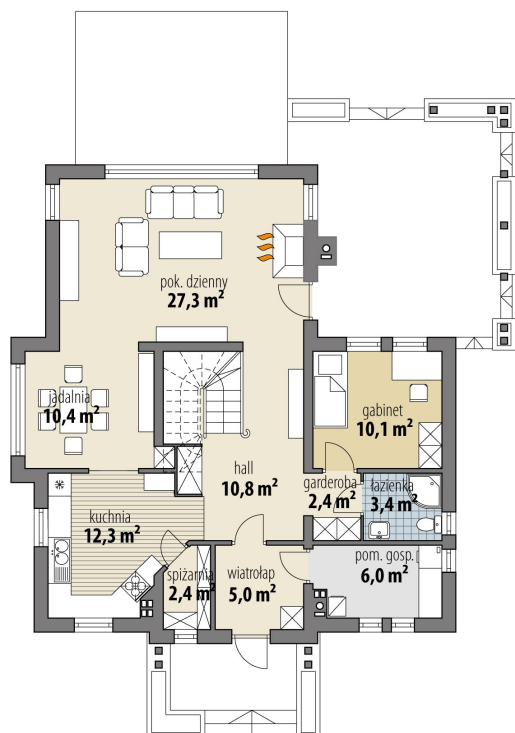
Dom jednorodzinny z użytkowym poddaszem, bez podpiwniczenia. Komfortowy układ funkcji dla 3-osobowej rodziny, z możliwością dostosowania do modelu 2+2. Parter w większym stopniu stanowi część ogólna, pozostałe to pomieszczenia gospodarcze oraz gabinet (zamiennie: pokój gościnny/dodatkowa sypialnia). Na poddaszu oprócz wspólnej łazienki, są dwie przestronne sypialnie z możliwością wydzielenia garderobianych aneksów. Projekt dostępny w wersji z garażem jedno stanowiskowym - Luna I.

Przekrój

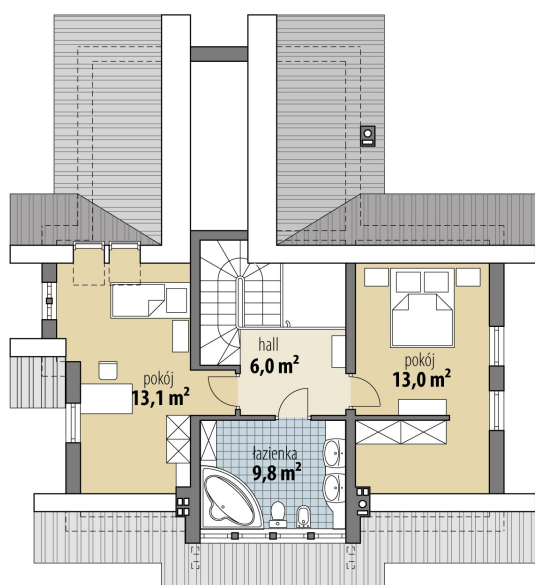


Sytuacje



Rzuty

Parter 90.10 m²

wiatrołap	5.00 m ²
pom. gosp.	6.00 m ²
hall	10.80 m ²
kuchnia	12.30 m ²
spizarnia	2.40 m ²
jadalnia	10.40 m ²
pok. dzienny	27.30 m ²
garderoba	2.40 m ²
pokój	10.10 m ²
wc + prysznic	3.40 m ²


Poddasze 41.90 m²

hall	6.00 m ²
pokój	13.10 m ²
pokój	13.00 m ²
łazienka	9.80 m ²