

Podstawowe informacje



Dane techniczne projektu

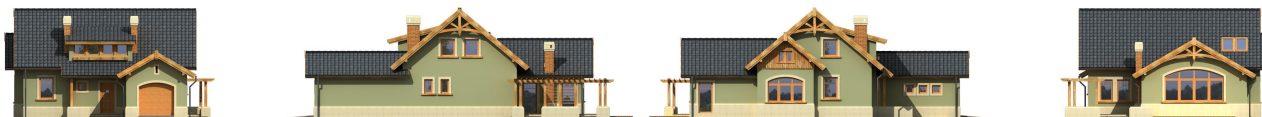
Całkowita powierzchnia	131.80 m²
Powierzchnia użytkowa	131.80 m²
Powierzchnia zabudowy	145 m²
Powierzchnia dachu	246.30 m²
Kubatura	489.30 m³
Kąt nachylenia	40°
Wysokość budynku	7.40 m
Wymiary działki	19.62 x 26.12 m



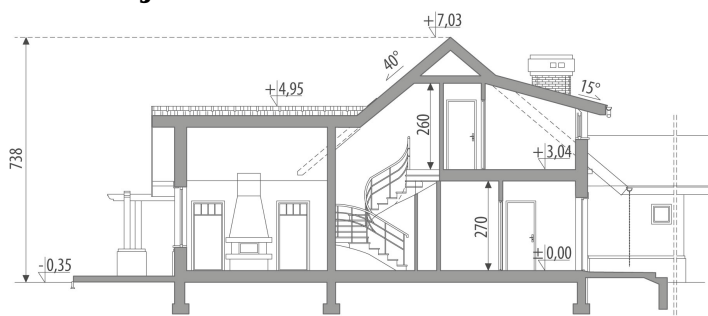
Opis projektu

Dom jednorodzinny z użytkowym poddaszem, bez podpiwniczenia. Komfortowy układ funkcji dla 3-osobowej rodziny, z możliwością dostosowania do modelu 2+2. Garaż zaprojektowany w bryle budynku, połączony komunikacyjnie z częścią mieszkalną. Parter w większym stopniu stanowi część ogólna, pozostałe to pomieszczenia gospodarcze oraz gabinet (zamiennie: pokój gościnny/dodatkowa sypialnia). Na poddaszu, oprócz wspólnej łazienki, są dwie przestronne sypialnie z możliwością wydzielenia garderobianych aneksów. Projekt dostępny w wersji bez garażu - Luna III.

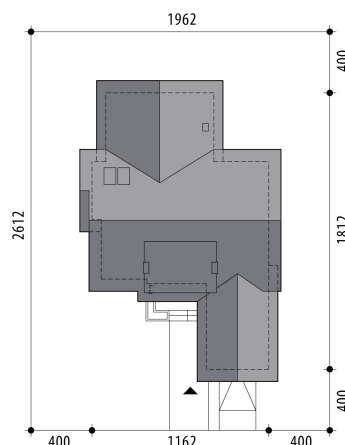
Elewacje

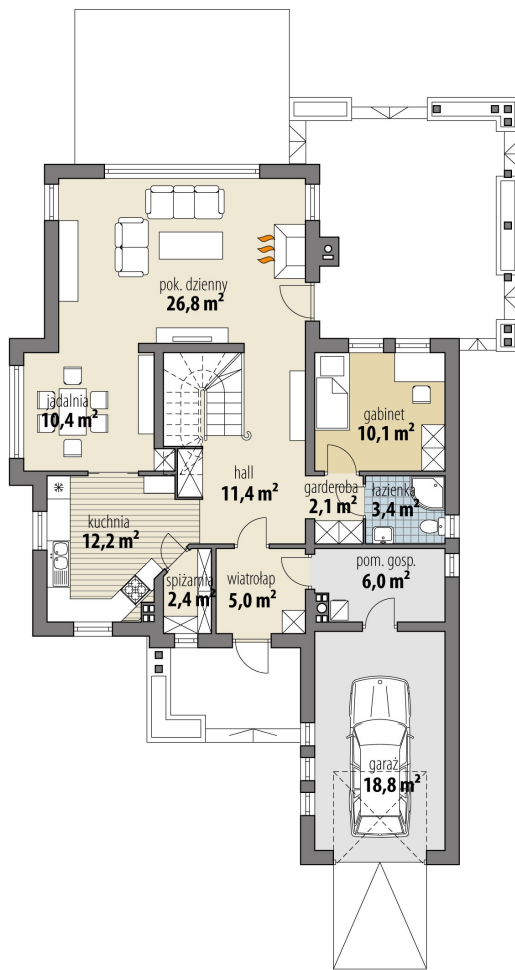


Przekrój



Sytuacje

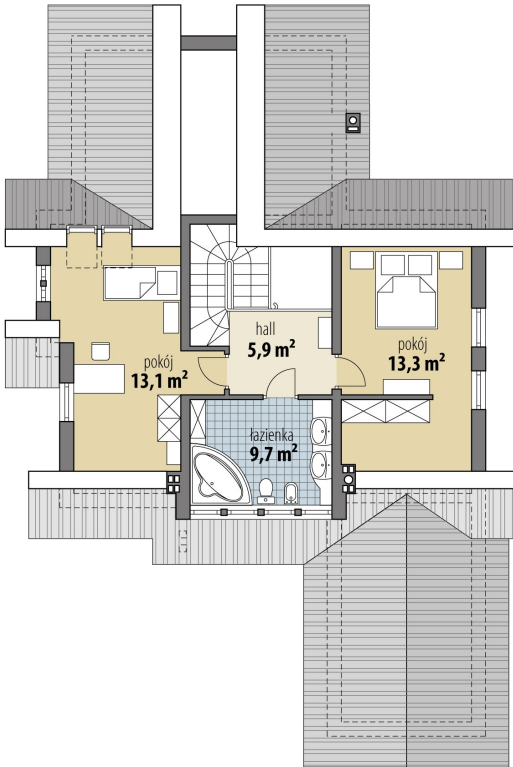


Rzuty

Parter 89.80 m²

wiatrołap	5.00 m ²
pom. gosp.	6.00 m ²
garaż	18.80 m ²
hall	11.40 m ²
kuchnia	12.20 m ²
spizarnia	2.40 m ²
jadalnia	10.40 m ²
pok. dzienny	26.80 m ²
garderoba	2.10 m ²
pokój	10.10 m ²
wc + prysznic	3.40 m ²

Poddasze 42 m²

hall	5.90 m ²
pokój	13.10 m ²
pokój	13.30 m ²
łazienka	9.70 m ²



DOBRY DOM
ul. Wrzesława Romańczuka 6, 35-302 Rzeszów
+48 17 852 52 30
08:00 - 16:00

waldemar.kowalski@grupadobrydom.pl

Podane ceny nie stanowią oferty handlowej w rozumieniu art. 66 par. 1 Kodeksu Cywilnego