

## Podstawowe informacje



## Dane techniczne projektu

<b>Całkowita powierzchnia</b>	<b>89.80 m<sup>2</sup></b>
<b>Powierzchnia użytkowa</b>	<b>89.80 m<sup>2</sup></b>
<b>Powierzchnia zabudowy</b>	<b>150.30 m<sup>2</sup></b>
<b>Powierzchnia dachu</b>	<b>215.70 m<sup>2</sup></b>
<b>Kubatura</b>	<b>320.40 m<sup>3</sup></b>
<b>Kąt nachylenia</b>	<b>30°</b>
<b>Wysokość budynku</b>	<b>6.90 m</b>
<b>Wymiary działki</b>	<b>20.90 x 19.95 m</b>



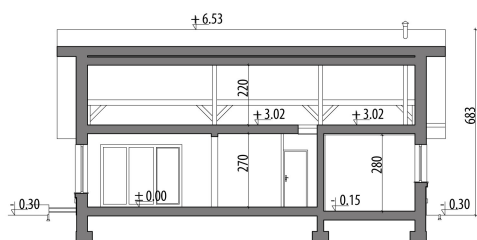
## Opis projektu

Nieduży dom parterowy dla 3-4-osobowej rodziny. Na parterze znajdują się spory pokój dzienny z jadalnią, kuchnia ze spiżarnią, dwie sypialnie, łazienka, pom. gosp. oraz jednostanowiskowy garaż. Projekt dostępny w wersji z lekko innym układem pomieszczeń i zmienioną elewacją - Lukrecja II.

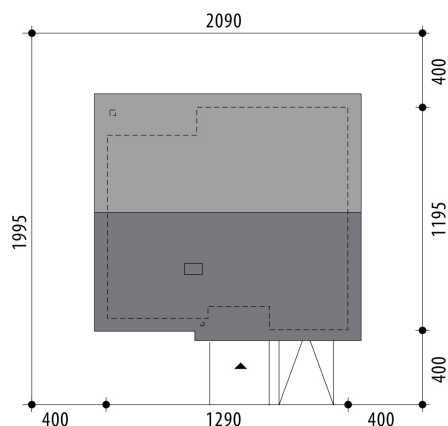
## Elewacje

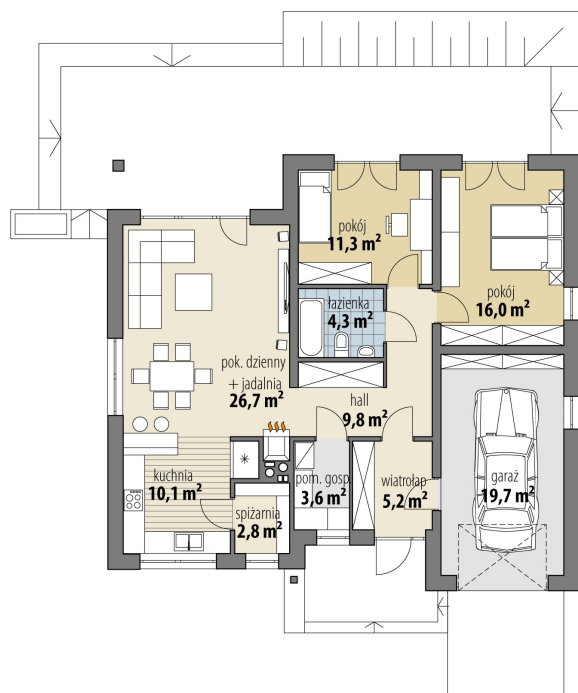


## Przekrój



## Sytuacje



**Rzuty**

**Parter 89.80 m<sup>2</sup>**

wiatrołap	5.20 m <sup>2</sup>
garaż	19.70 m <sup>2</sup>
hall	9.80 m <sup>2</sup>
pom. gosp.	3.60 m <sup>2</sup>
spizarnia	2.80 m <sup>2</sup>
kuchnia	10.10 m <sup>2</sup>
pok. dzienny + jadalnia	26.70 m <sup>2</sup>
łazienka	4.30 m <sup>2</sup>
pokój	11.30 m <sup>2</sup>
pokój	16.00 m <sup>2</sup>