

## Podstawowe informacje



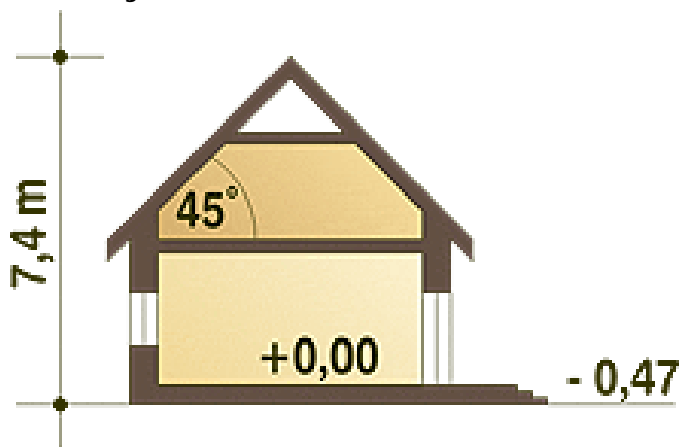
## Dane techniczne projektu

|                               |                             |
|-------------------------------|-----------------------------|
| <b>Całkowita powierzchnia</b> | <b>116.00 m<sup>2</sup></b> |
| <b>Powierzchnia użytkowa</b>  | <b>122 m<sup>2</sup></b>    |
| <b>Powierzchnia zabudowy</b>  | <b>213.80 m<sup>2</sup></b> |
| <b>Powierzchnia dachu</b>     | <b>381.80 m<sup>2</sup></b> |
| <b>Wymiary budynku</b>        | <b>20.40 x 11.70 m</b>      |
| <b>Kąt nachylenia</b>         | <b>45°</b>                  |
| <b>Wysokość budynku</b>       | <b>7.40 m</b>               |
| <b>Wymiary działki</b>        | <b>28.40 x 19.70 m</b>      |

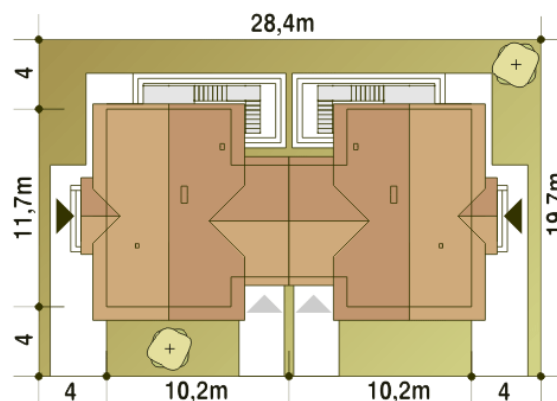
## Opis projektu

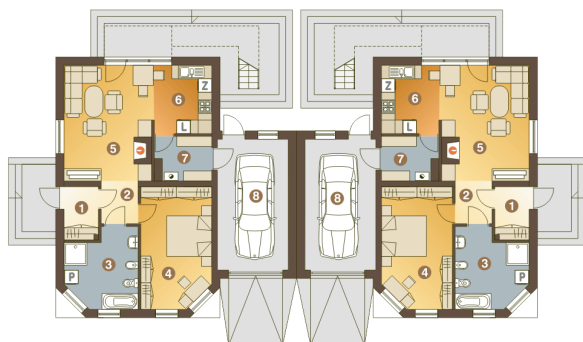
Bajkowy, niewielki dom parterowy dla małej rodziny. Cała funkcja mieszkalna znajduje się na jednym poziomie. Dedykowany może być zwłaszcza dla ludzi starszych, lub niepełnoprawnych, bowiem zadbane w projekcie o wielkości pomieszczeń takie, które po niewielkiej adaptacji mogą być przystosowane do potrzeb ludzi o różnym stopniu niepełnosprawności. Funkcja obejmuje: pokój dzienny z kominkiem i wyjściem na taras oraz miejscem do spożywania posiłków, kuchnię, pokój sypialny i dużą łazienkę oraz dostępną z kuchni spiżarnię z piecem c.o - to pomieszczenie jest również przejściem do garażu. Na poddasz...

## Przekrój

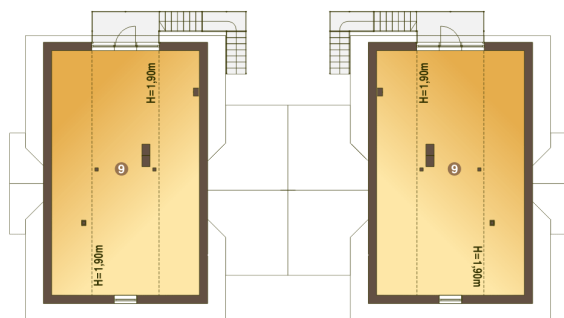


## Sytuacje



**Rzuty**

**Parter 83.80 m<sup>2</sup>**

|                  |                      |
|------------------|----------------------|
| Wiatrołap        | 3.50 m <sup>2</sup>  |
| Hol              | 3.10 m <sup>2</sup>  |
| Łazienka         | 10.20 m <sup>2</sup> |
| Sypialnia        | 16.40 m <sup>2</sup> |
| Salon i jadalnia | 20.20 m <sup>2</sup> |
| Kuchnia          | 7.70 m <sup>2</sup>  |
| Spizarnia + co*  | 4.60 m <sup>2</sup>  |
| Garaż*           | 18.10 m <sup>2</sup> |


**Piętro 32.20 m<sup>2</sup>**

|                            |                      |
|----------------------------|----------------------|
| Strych (pow.powyżej 1.9m)* | 32.20 m <sup>2</sup> |
|----------------------------|----------------------|