

Podstawowe informacje



Dane techniczne projektu

Całkowita powierzchnia	136 m²
Powierzchnia użytkowa	136 m²
Powierzchnia zabudowy	138.90 m²
Powierzchnia dachu	241.90 m²
Kubatura	516.80 m³
Kąt nachylenia	40°
Wysokość budynku	8.60 m
Wymiary działki	23.19 x 18.17 m



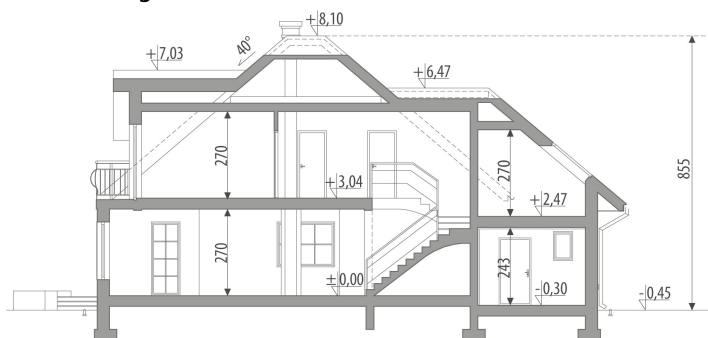
Opis projektu

Dom z użytkowym poddaszem, dla 4-6-osobowej rodziny. Na parterze znajduje się pokój dzienny, kuchnia z jadalnią z wyjściem na taras, łazienka, pokój gościnny/gabinet, garderoba, pomieszczenie gospodarcze oraz garaż jedno stanowiskowy. Na poddaszu są trzy sypialnie, łazienka oraz strych, który można zaadaptować na dodatkowy pokój. Projekt dostępny w wersji z garażem dwustanowiskowym - Liwia II oraz bez garażu - Liwia III. Projekt może być wykorzystany do zabudowy bliźniaczej.

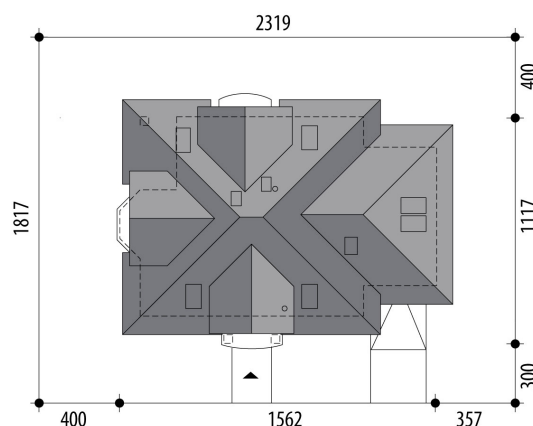
Elewacje

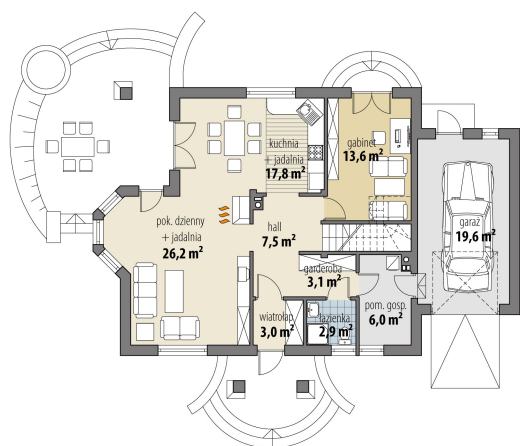


Przekrój

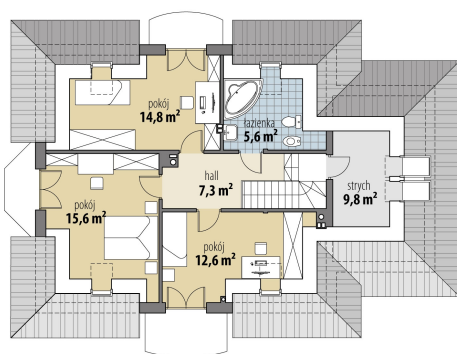


Sytuacje



Rzuty

Parter 80.10 m²

wiatrołap	3.00 m ²
hall	7.50 m ²
pok. dzienny	26.20 m ²
kuchnia + jadalnia	17.80 m ²
pokój	13.60 m ²
garderoba	3.10 m ²
łazienka	2.90 m ²
pom. gosp.	6.00 m ²
garaż	19.60 m ²


Poddasze 55.90 m²

hall	7.30 m ²
pokój	12.60 m ²
pokój	15.60 m ²
pokój	14.80 m ²
łazienka	5.60 m ²
strych	9.80 m ²