

Podstawowe informacje



Dane techniczne projektu

Całkowita powierzchnia	118.40 m²
Powierzchnia użytkowa	118.40 m²
Powierzchnia zabudowy	104 m²
Powierzchnia dachu	187.60 m²
Kubatura	344.80 m³
Kąt nachylenia	40°
Wysokość budynku	8.60 m
Wymiary działki	19.63 x 18.08 m



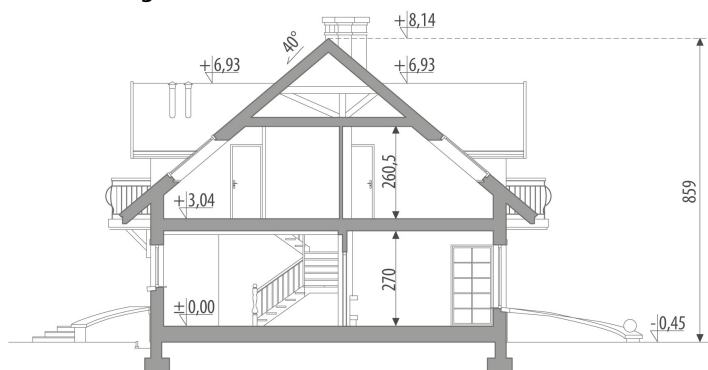
Opis projektu

Dom z poddaszem użytkowym, niepodpiwniczony, przeznaczony dla 4-5 osobowej rodziny. Na parterze znajduje się część dzienna z obszernym salonem, kuchnia połączona z jadalnią, wc oraz pomieszczenie gospodarcze i garaż. Na poddaszu zaprojektowano trzy sypialnie z ogólnodostępną łazienką. Centralnie usytuowany kominek pozwala na wykonanie instalacji ogrzewania kominkowego.

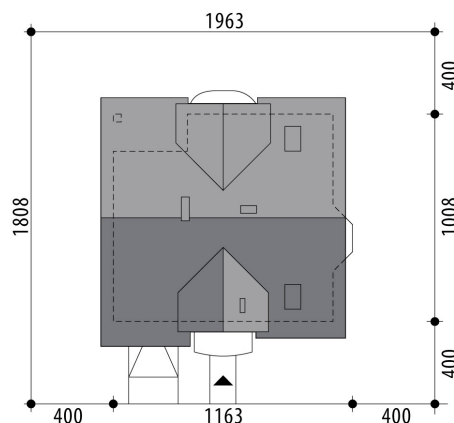
Elewacje

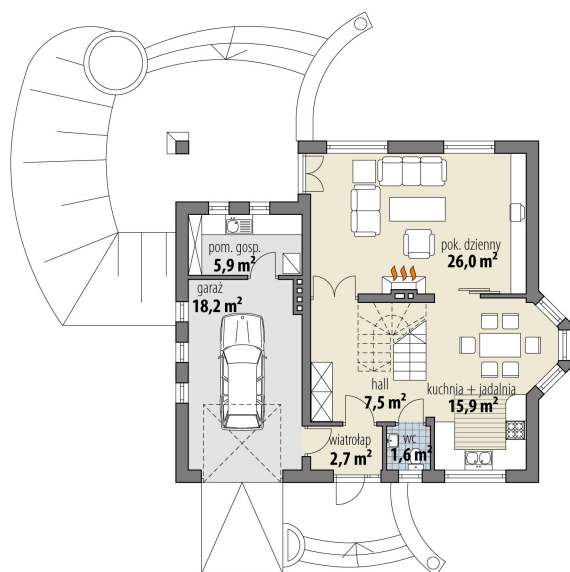


Przekrój

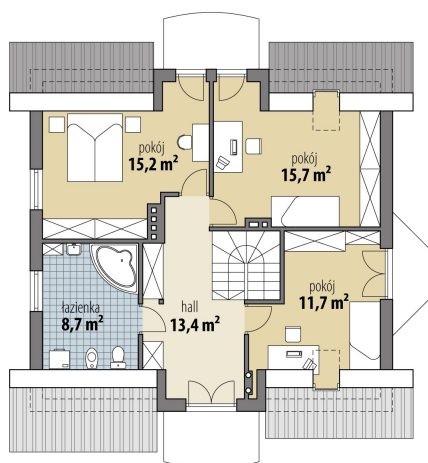


Sytuacje



Rzuty

Parter 53.70 m²

wiatrołap	2.70 m ²
hall	7.50 m ²
pok. dzienny	26.00 m ²
kuchnia + jadalnia	15.90 m ²
wc	1.60 m ²
pom. gosp.	5.90 m ²
garaż	18.20 m ²


Poddasze 64.70 m²

hall	13.40 m ²
łazienka	8.70 m ²
pokój	15.20 m ²
pokój	15.70 m ²
pokój	11.70 m ²