

Podstawowe informacje



Dane techniczne projektu

Całkowita powierzchnia	125.90 m²
Powierzchnia użytkowa	125.90 m²
Powierzchnia zabudowy	120.80 m²
Powierzchnia dachu	220.32 m²
Kubatura	426.60 m³
Kąt nachylenia	45°
Wysokość budynku	8.50 m
Wymiary działki	20.82 x 18.52 m



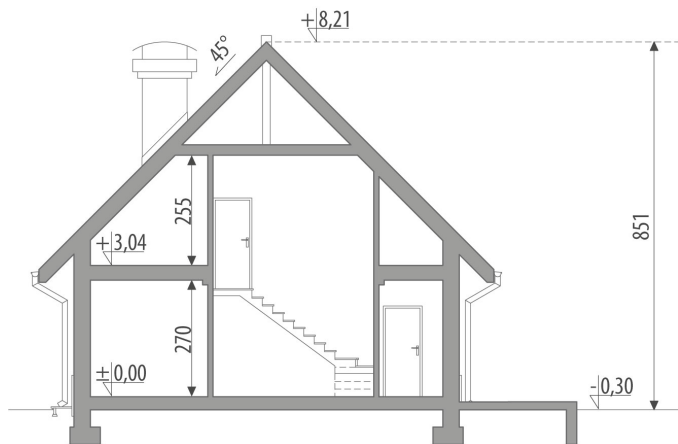
Opis projektu

Dom parterowy z poddaszem użytkowym, niepodpiwniczony, przeznaczony dla 4-5 osobowej rodziny. Na parterze znajduje się część dzienna i gospodarcza, na poddaszu zlokalizowano część nocną z sypialniami oraz łazienkę. Doświetlony korytarz może pełnić funkcję biblioteki z miejscem do pracy. W ramach adaptacji można wydzielić ścianką kuchnię oraz powiększyć jadalnię przesuwając ścianę zewnętrzną.

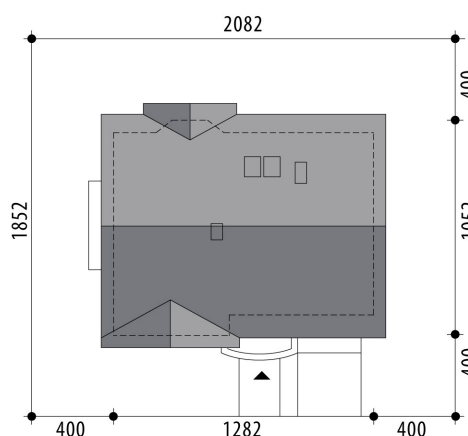
Elewacje

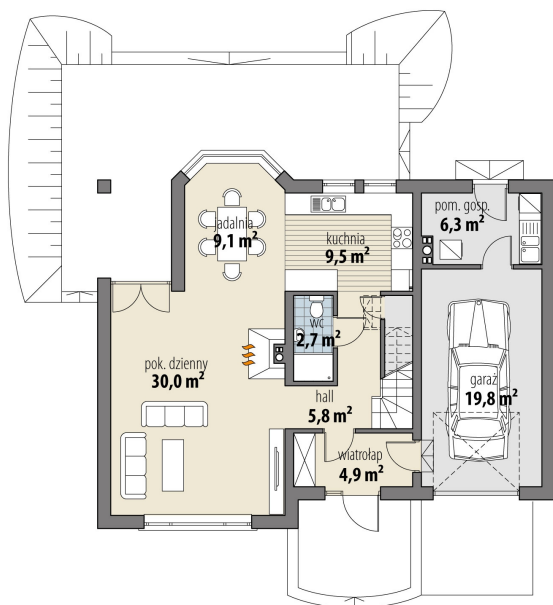


Przekrój

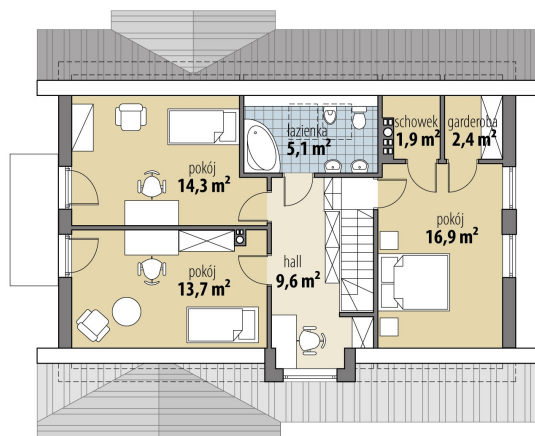


Sytuacje



Rzuty

Parter 62 m²

wiatrołap	4.90 m ²
hall	5.80 m ²
wc	2.70 m ²
kuchnia	9.50 m ²
jadalnia	9.10 m ²
salon	30.00 m ²
pom. gosp.	6.30 m ²
garaż	19.80 m ²


Poddasze 63.90 m²

hall	9.60 m ²
sypialnia	13.70 m ²
sypialnia	14.30 m ²
łazienka	5.10 m ²
schowek	1.90 m ²
garderoba	2.40 m ²
sypialnia	16.90 m ²