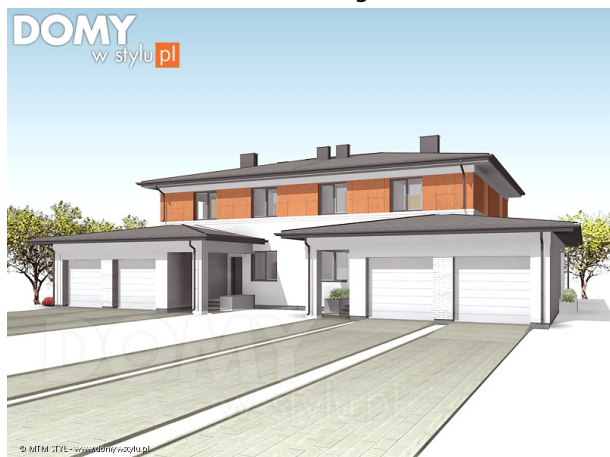


Podstawowe informacje



Dane techniczne projektu

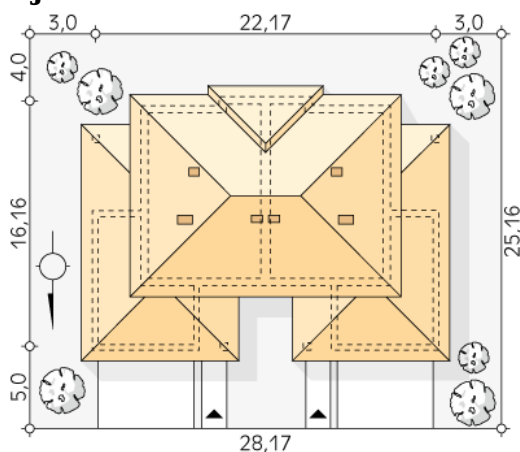
Całkowita powierzchnia	230.28 m²
Powierzchnia użytkowa	128.17 m²
Powierzchnia zabudowy	136.85 m²
Powierzchnia dachu	206.58 m²
Kubatura	894.21 m³
Wymiary budynku	22.17 x 16.16 m
Kąt nachylenia	15°
Wysokość budynku	8.22 m
Wymiary działki	28.17 x 25.16 m

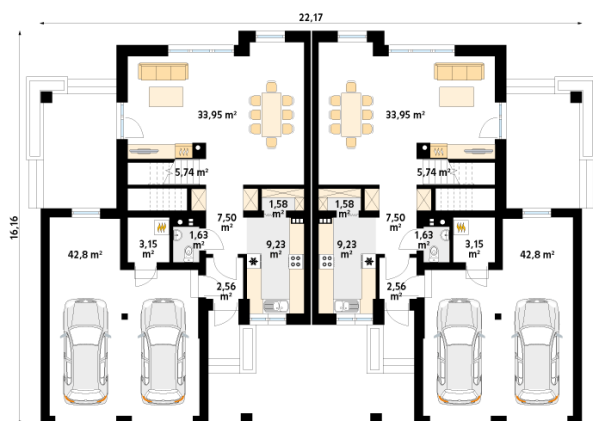


Opis projektu

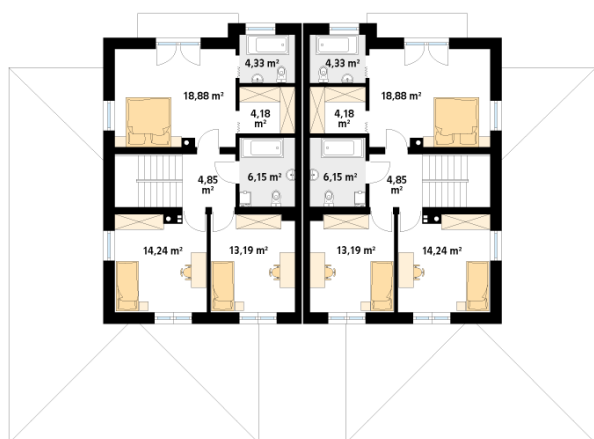
Limonkowy to piętrowy projekt domu w zabudowie bliźniaczej, charakteryzujący się bogatym układem funkcjonalnym. Na parterze zaprojektowano kuchnię z przylegającą do niej spiżarnią, przestronny salon z jadalnią oraz WC. Atutem projektu jest zadaszony taras zlokalizowany za garażem. Dwustanowiskowy garaż od frontu budynku zapewnia naturalną barierę, pomiędzy zlokalizowanym na tyłach domu tarasem, a frontową częścią domu. W garażu znajduje się wydzielone pomieszczenie gospodarcze z przemieszczeniem na kotłownię. Na piętrze zaprojektowano trzy przestronne pokoje oraz rodzinną łazienkę. Gł&oaacute...

Sytuacje



Rzuty

Parter 108.14 m²

wiatrołap	2.56 m ²
hol	7.50 m ²
kuchnia	9.23 m ²
spizarnia	1.58 m ²
salon/jadalnia	33.95 m ²
schody	5.74 m ²
wc	1.63 m ²
kotłownia	3.15 m ²
garaż	42.80 m ²


Poddasze 65.82 m²

korytarz/komunikacja	4.85 m ²
sypialnia	18.88 m ²
łazienka	4.33 m ²
garderoba	4.18 m ²
łazienka	6.15 m ²
pokój	13.19 m ²
pokój	14.24 m ²