

## Podstawowe informacje



## Dane techniczne projektu

<b>Całkowita powierzchnia</b>	<b>106.29 m<sup>2</sup></b>
<b>Powierzchnia użytkowa</b>	<b>60.78 m<sup>2</sup></b>
<b>Powierzchnia zabudowy</b>	<b>53.44 m<sup>2</sup></b>
<b>Powierzchnia dachu</b>	<b>70.19 m<sup>2</sup></b>
<b>Kubatura</b>	<b>327 m<sup>3</sup></b>
<b>Wymiary budynku</b>	<b>7.29 x 7.33 m</b>
<b>Kąt nachylenia</b>	<b>45°</b>
<b>Wysokość budynku</b>	<b>7.91 m</b>
<b>Wymiary działki</b>	<b>15.29 x 16.33 m</b>



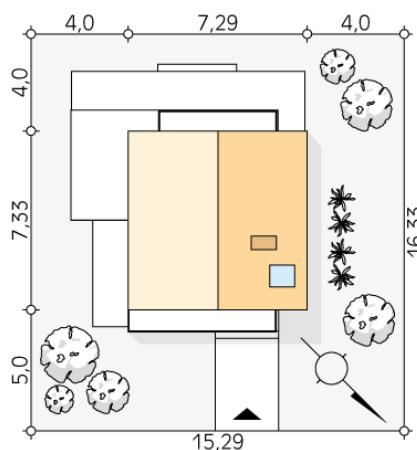
## Opis projektu

Limonka to projekt domu z użytkowym poddaszem. Dom powstał z myślą o niedużej bryle, ale z założeniem wykorzystania jej przestrzeni w funkcjonalny sposób. Przestrzeń użytkową podzielono na dzienną i nocną. Strefę dzienną tworzy otwarta kuchnia z jadalnią oraz salon. Na parterze znajdziemy także łazienkę z miejscem na prysznic oraz kotłownię. Strefa nocna znajduje się na piętrze i tworzą ją dwie sypialnie oraz wspólna łazienka. Dodatkowo na korytarzu wydzielono miejsce na szafę.

## Elewacje



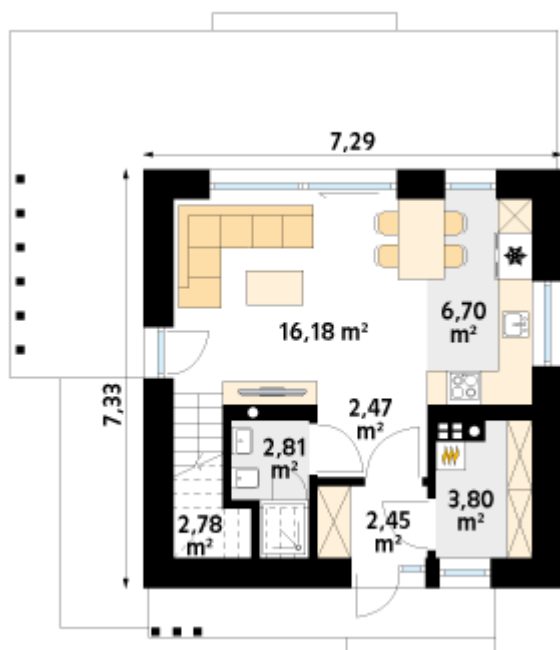
## Sytuacje



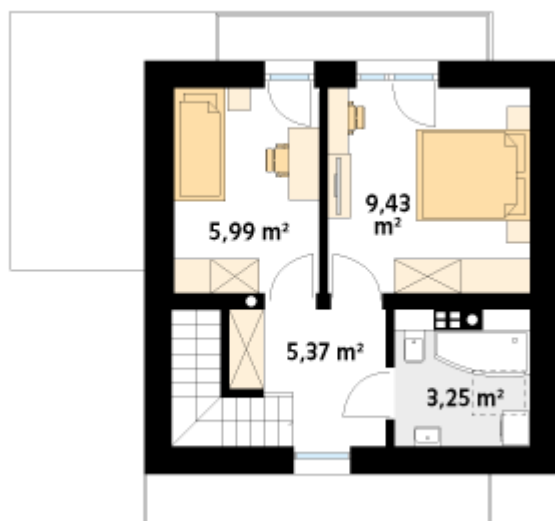
**DOBRY DOM**  
ul. Wrzesława Romańczuka 6, 35-302 Rzeszów  
+48 17 852 52 30  
08:00 - 16:00

waldemar.kowalski@grupadobrydom.pl

Podane ceny nie stanowią oferty handlowej w rozumieniu art. 66 par. 1 Kodeksu Cywilnego

**Rzuty**

**Parter 37.19 m<sup>2</sup>**

wiatrołap	2.45 m <sup>2</sup>
korytarz/komunikacja	2.47 m <sup>2</sup>
łazienka	2.81 m <sup>2</sup>
schody	2.78 m <sup>2</sup>
salon	16.18 m <sup>2</sup>
kuchnia	6.70 m <sup>2</sup>
kotłownia	3.80 m <sup>2</sup>


**Poddasze 24.04 m<sup>2</sup>**

korytarz/komunikacja	5.37 m <sup>2</sup>
sypialnia	5.99 m <sup>2</sup>
sypialnia	9.43 m <sup>2</sup>
łazienka	3.25 m <sup>2</sup>