

## Podstawowe informacje



## Dane techniczne projektu

<b>Całkowita powierzchnia</b>	<b>196.70 m<sup>2</sup></b>
<b>Powierzchnia użytkowa</b>	<b>120.46 m<sup>2</sup></b>
<b>Powierzchnia zabudowy</b>	<b>104.97 m<sup>2</sup></b>
<b>Powierzchnia dachu</b>	<b>148.60 m<sup>2</sup></b>
<b>Kubatura</b>	<b>711.65 m<sup>3</sup></b>
<b>Wymiary budynku</b>	<b>8.15 x 15.25 m</b>
<b>Kąt nachylenia</b>	<b>15°</b>
<b>Wysokość budynku</b>	<b>8.14 m</b>
<b>Wymiary działki</b>	<b>15.15 x 24.25 m</b>



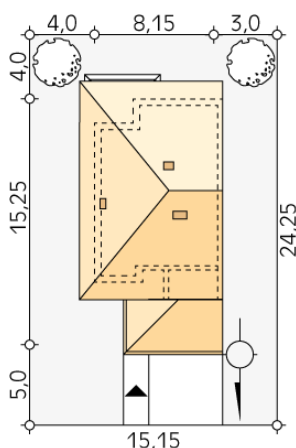
## Opis projektu

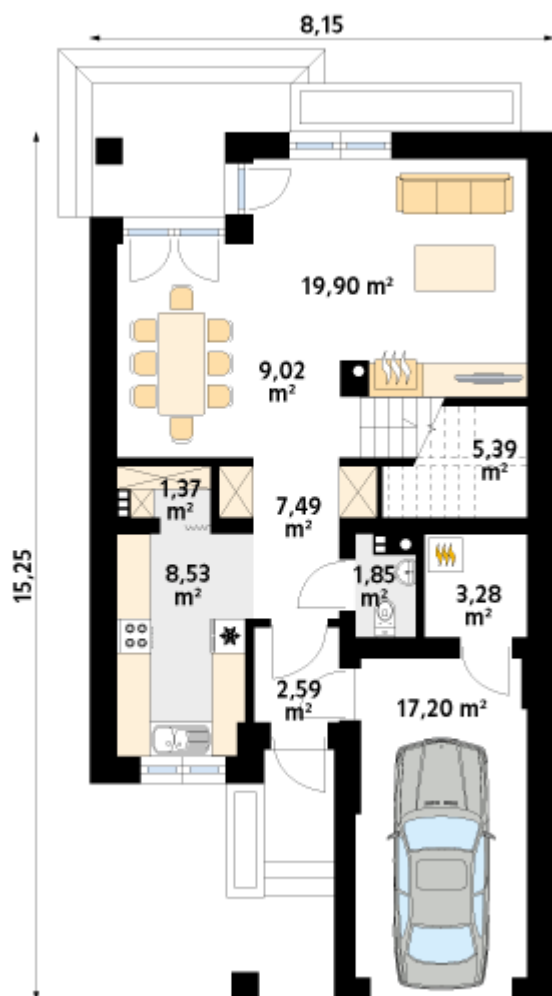
Limba W to projekt domu jednorodzinnego o zwartej bryle z przeznaczeniem na wąską działkę. Program funkcjonalny budynku podzielony został na strefę dzienną na parterze oraz nocną na piętrze. Strefa dzienna to salon z jadalnią oraz kuchnia z przylegającą do niej spiżarnią. Dodatkowo na parterze wyodrębniono strefę gospodarczą z jedno stanowiskowym garażem oraz kotłownią. Na piętrze zaprojektowano trzy sypialnie, łazienkę oraz garderobę. Układ pomieszczeń pozwala na realizację projektu w formie zabudowy szeregowej i bliźniaczej. Możliwa jest realizacja projektu na działkach o szerokości ni...

## Elewacje

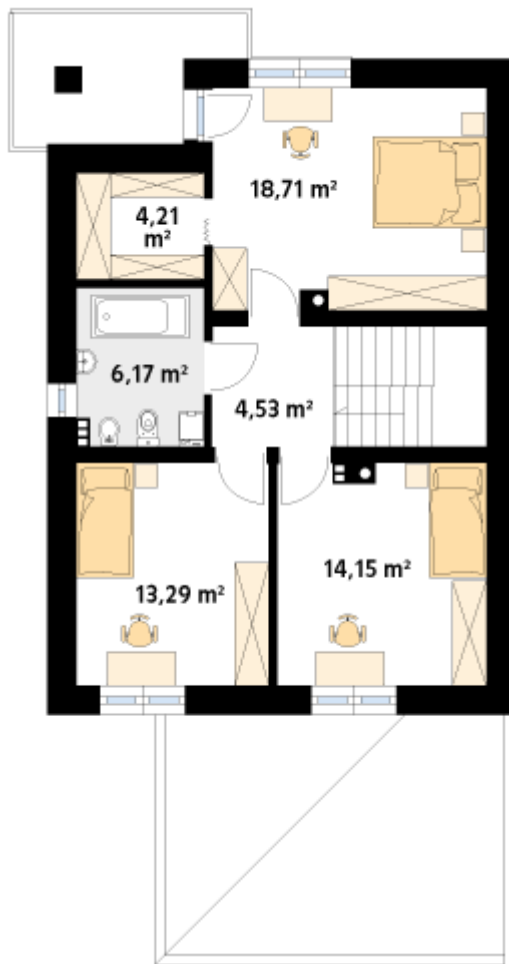


## Sytuacje



**Rzuty**

**Parter 76.62 m<sup>2</sup>**

wiatrołap	2.59 m <sup>2</sup>
garaż	17.20 m <sup>2</sup>
spiżarnia	1.37 m <sup>2</sup>
kuchnia	8.53 m <sup>2</sup>
hol	7.49 m <sup>2</sup>
jadalnia	9.02 m <sup>2</sup>
salon	19.90 m <sup>2</sup>
schody	5.39 m <sup>2</sup>
wc	1.85 m <sup>2</sup>
kotłownia	3.28 m <sup>2</sup>



## Piętro 61.06 m<sup>2</sup>

korytarz/komunikacja

4.53 m<sup>2</sup>

sypialnia

18.71 m<sup>2</sup>

garderoba

4.21 m<sup>2</sup>

łazienka

6.17 m<sup>2</sup>

pokój

13.29 m<sup>2</sup>

pokój

14.15 m<sup>2</sup>