

Podstawowe informacje



Dane techniczne projektu

| | |
|-------------------------------|-----------------------------|
| Całkowita powierzchnia | 91.40 m² |
| Powierzchnia użytkowa | 91.40 m² |
| Powierzchnia zabudowy | 134.40 m² |
| Powierzchnia dachu | 160.90 m² |
| Kubatura | 261.90 m³ |
| Kąt nachylenia | 30° |
| Wysokość budynku | 7 m |
| Wymiary działki | 19.97 x 19.22 m |



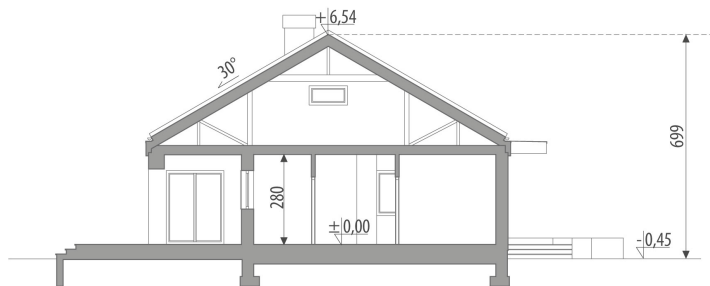
Opis projektu

Dom parterowy, przeznaczony dla 4-osobowej rodziny. Układ pomieszczeń podzielono na dwie strefy: dzienną i nocną. Część dzienna stanowi otwarta przestrzeń salonu z jadalnią i kuchnią. Możliwe jest również zamknięcie kuchni. Część nocna składa się z ogólnodostępnej łazienki oraz trzech sypialni. Z hallu dostępne jest WC, natomiast pomieszczenie gospodarcze dostępne jest z wiatrołapu. Projekt można zbliźniaczyć.

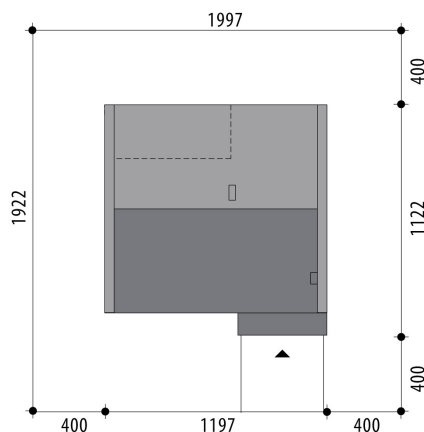
Elewacje

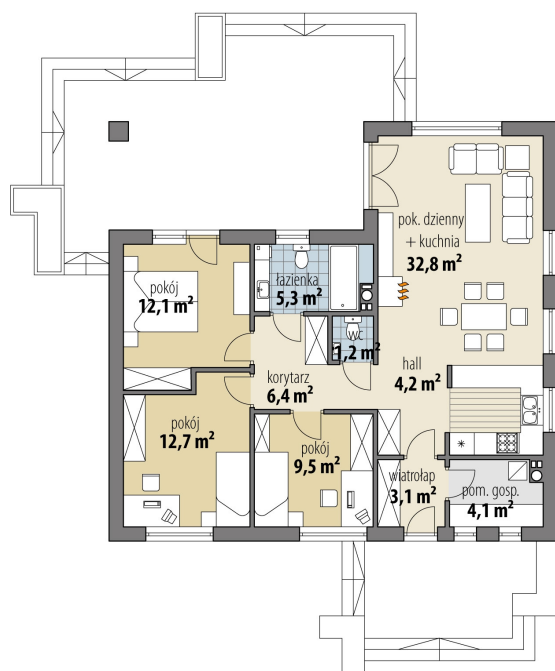


Przekrój



Sytuacje



Rzuty

Parter 91.40 m²

| | |
|-------------------------------|----------------------|
| wiatrołap | 3.10 m ² |
| pom. gosp. | 4.10 m ² |
| hall | 4.20 m ² |
| korytarz | 6.40 m ² |
| pokój | 9.50 m ² |
| pokój | 12.70 m ² |
| pokój | 12.10 m ² |
| łazienka | 5.30 m ² |
| toaleta | 1.20 m ² |
| pok. dzienny + kuchnia | 32.80 m ² |